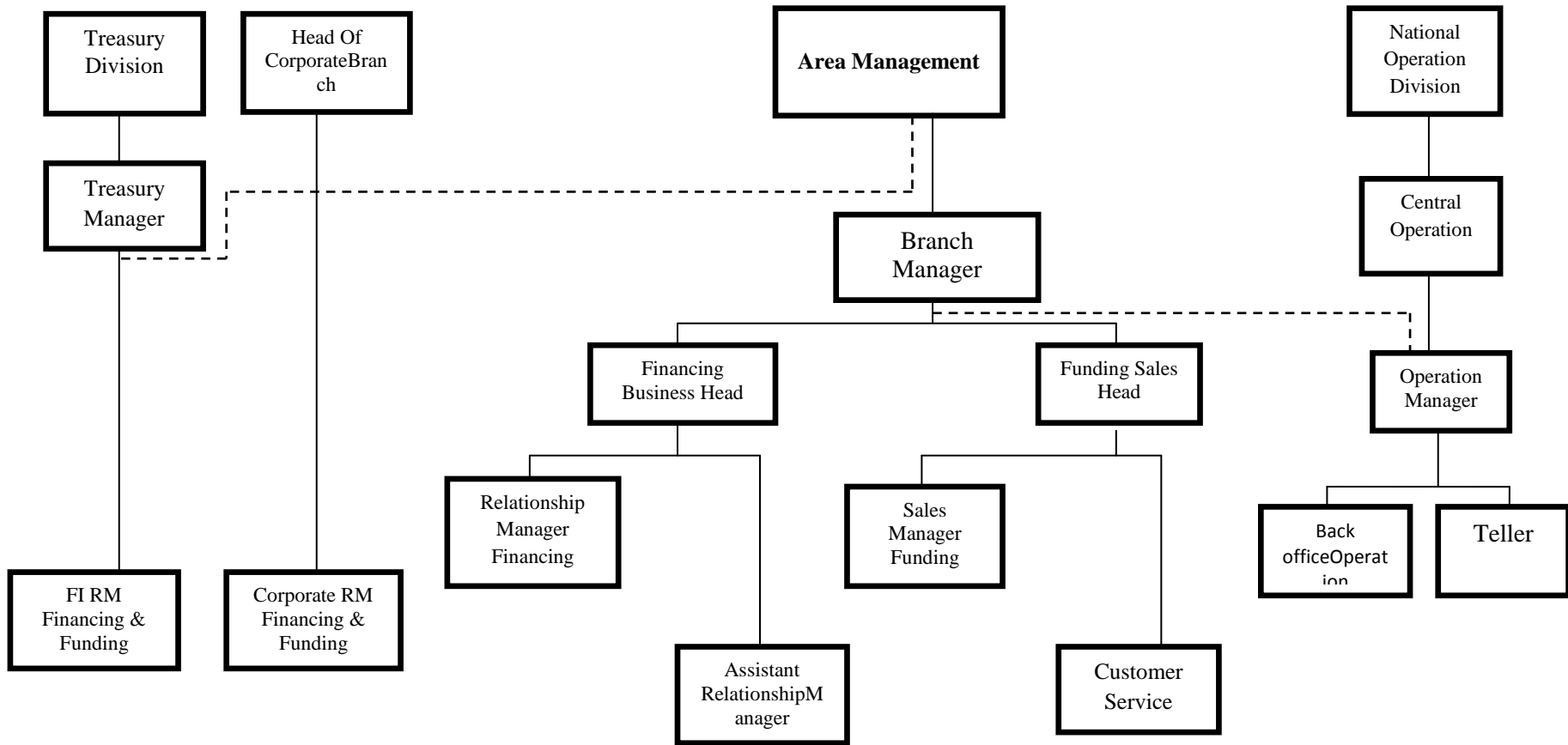
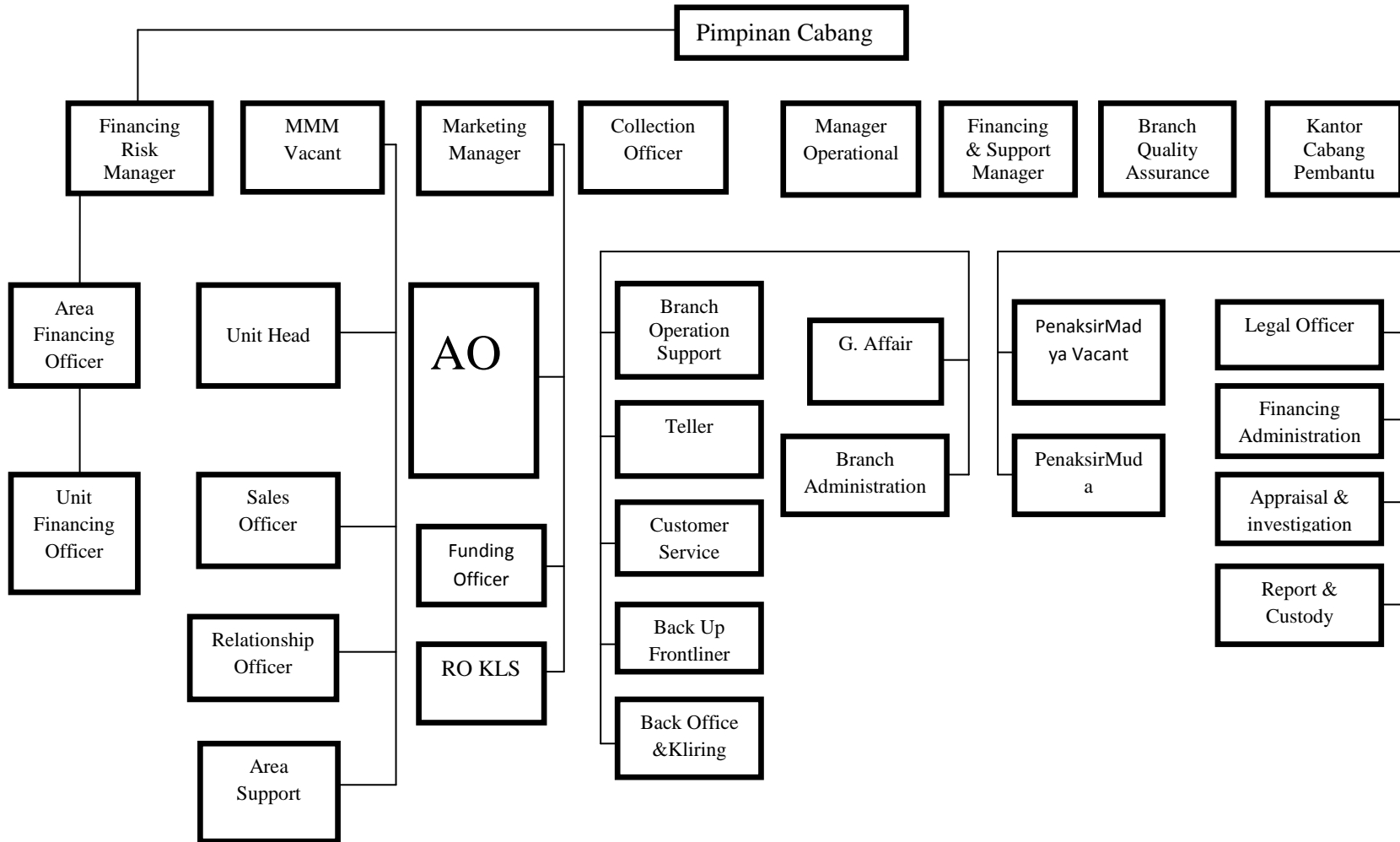


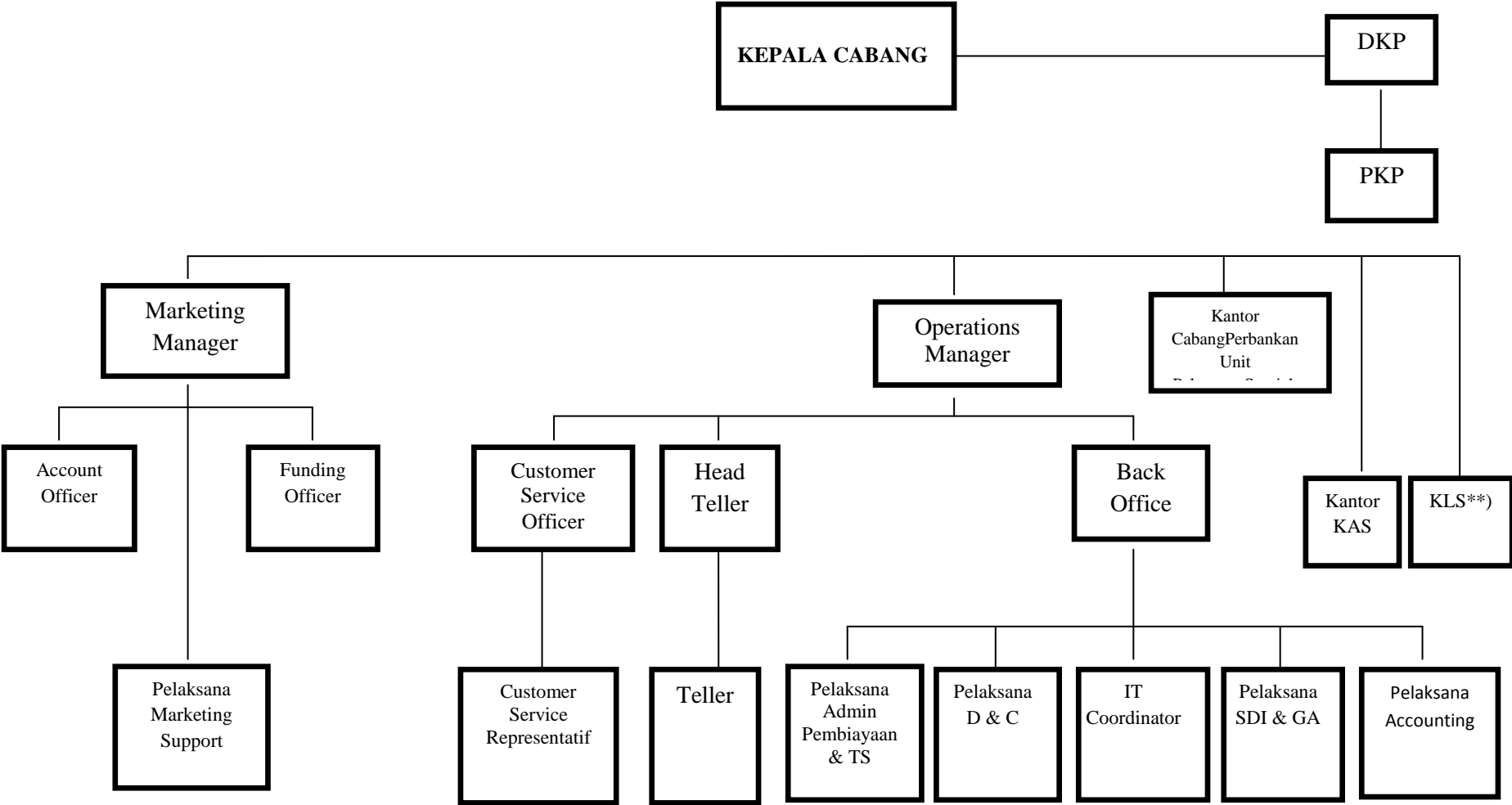
STRUKTUR ORGANISASI BANK MUAMALAT INDONESIA



STRUKTUR ORGANISASI BANK RAKYAT INDONESIA SYARIAH



STRUKTUR ORGANISASI BANK SYARIAH MANDIRI



LAMPIRAN 2

KUESIONER PENELITIAN

PENGARUH SPIRITUALITAS DI TEMPAT KERJA TERHADAP LOYALITAS KARYAWAN MELALUI VARIABEL MEDIATOR KEPUASAN KERJA DAN KOMITMEN ORGANISASI DI BMI, BSM, DAN BRIS KC MALANG.

IDENTITAS RESPONDEN

- Karyawan : Bank Muamalat Indonesia KC Malang
 Bank Syariah Mandiri KC Malang
 Bank Rakyat Indonesia Syariah KC Malang
- Umur : (Tahun)
- Jenis Kelamin : Laki-laki Perempuan
- Status Pernikahan : Belum Menikah
- Pendidikan Terakhir :
- Jabatan :
- Lama Bekerja : (Tahun)

PETUNJUK PENGISIAN

Isilah pertanyaan-pertanyaan di bawah ini sesuai dengan pengalaman, pengamatan, maupun pengetahuan Bapak /Ibu selama bekerja di perusahaan ini dengan memberi tanda centang (√) pada jawaban yang dianggap tepat.

Keterangan :

SS : Sangat Setuju

S : Setuju

N : Netral

TS : Tidak Setuju

STS : Sangat Tidak Setuju

Kuesioner Variabel X
Spiritualitas di Tempat Kerja (X)

No.	Indikator	SS	S	N	TS	STS
1.	Saya menganggap bekerja sebagai bagian pengalaman yang berarti dalam hidup					
2.	Nilai spiritualitas/keberagaman mendorong saya untuk bekerja					
3.	Bekerja bagi saya merupakan bagian penting dalam hidup					
4.	Saya berharap untuk bisa hadir dalam bekerja					
5.	Saya melihat ada hubungan yang harmonis antara pekerjaan dengan lingkungan sosial					
6.	Saya dapat memahami bahwa pekerjaan memiliki arti pribadi					
7.	Bekerjasama dalam suatu pekerjaan merupakan bagian dari nilai hidup yang penting					
8.	Saya merasa bagian dari masyarakat dan komunitas dalam pekerjaan					
9.	Saya percaya bahwa pekerjaan ini saling mendukung satu sama lain dengan yang lain.					
10.	Saya merasa ada kebebasan dalam mengungkapkan pendapat					
11.	Saya menyadari bahwa cara berpikir saya menentukan tujuan organisasi					
12.	Saya percaya bahwa tiap orang dalam pekerjaan ini memiliki kepedulian satu sama lain					
13.	Saya merasa bagian dari satu keluarga di tempat kerja ini					
14.	Saya mendukung nilai-nilai yang dimiliki oleh organisasi					
15.	Organisasi tempat saya bekerja memiliki kepedulian pada orang yang kurang mampu					
16.	Organisasi tempat saya bekerja memiliki kepedulian pada semua karyawannya					
17.	Organisasi tempat saya bekerja memiliki kepekaan dan empati pada karyawan					
18.	Tujuan hidup saya memiliki kesamaan dengan tujuan organisasi					
19.	Organisasi saya peduli pada kesehatan karyawan					
20.	Saya merasa ada keterkaitan misi hidup saya dengan misi organisasi					
21.	Organisasi saya peduli pada kebutuhan spiritual saya					

Kuesiner Variable Z1
Kepuasan Kerja

No.	Indikator	SS	S	N	TS	STS
1.	Saya merasa puas terhadap besarnya gaji yang saya terima					
2.	Saya merasa puas terhadap jaminan sosial yang diberikan perusahaan					
3.	Saya merasa puas terhadap tunjangan yang diberikan perusahaan					
4.	Saya merasa puas terhadap waktu kerja dan istirahat					
5.	Saya merasa puas terhadap perlengkapan kerja					
6.	Saya merasa puas terhadap ruangan tempat saya bekerja					
7.	Saya merasa puas terhadap hubungan baik sesama karyawan					
8.	Saya merasa puas terhadap hubungan baik dengan lingkungan perusahaan					
9.	Saya merasa puas terhadap hubungan baik dengan atasan.					
10.	Saya merasa puas terhadap minat dalam pekerjaan					
11.	Saya merasa puas terhadap ketentraman dalam pekerjaan saya					
12.	Saya merasa puas terhadap bakat dalam pekerjaan saya					

**Kuesioner Variabel Z2
Komitmen Organisasi**

No.	Indikator	SS	S	N	TS	STS
1.	Saya sangat bahagia menghabiskan sisa karir di tempat saya bekerja					
2.	Saya membanggakan organisasi ini kepada orang lain dluar organisasi					
3.	Saya benar-benar merasakan seakan-akan permasalahan organisasi adalah permasalahan saya sendiri					
4.	Saya memiliki rasa yang kuat terhadap organisasi ini					
5.	Saya berat meninggalkan organisasi ini sekarang, sekalipun menginginkannya					
6.	Bekerja dalam organisasi ini menjadi kebutuhan dan keinginan saya					
7.	Saya merasa rugi meninggalkan organisasi ini					
8.	Banyak hal dalam kehidupan saya akan terganggu jika saya meninggalkan organisasi ini					
9.	Saya pikir sekarang banyak orang terlalu sering pindah, berpindah dari satu organisasi ke organisasi lain					
10.	Berpindah dari satu organisasi ke organisasi lain tidak etis bagi saya					
11.	Saya dididik untuk percaya terhadap nilai setia pada satu organisasi					
12.	Jika saya memperoleh tawaran pekerjaan yang lebih baik di organisasi lain, saya tidak akan merasa bahwa tawaran tersebut merupakan alasan yang tepat untuk meninggalkan organisasi ini					

**Kuesioner variabel Y
Loyalitas Karyawan**

No.	Indikator	SS	S	N	TS	STS
1.	Saya mentaati segala peraturan perundang-undangan dan ketentuan yang berlaku dalam perusahaan					
2.	Saya mentaati perintah perusahaan yang diberikan atasan yang berwenang dengan baik					
3.	Saya selalu mentaati jam kerja yang sudah ditentukan perusahaan					
4.	Saya selalu memberikan pelayanan kepada masyarakat dengan sebaik-baiknya.					
5.	Saya dapat menyelesaikan tugas dengan baik dan tepat waktu					
6.	Saya selalu menyimpan atau memelihara barang-barang perusahaan dengan sebaik-baiknya					
7.	Saya mengutamakan kepentingan perusahaan daripada kepentingan golongan					
8.	Saya tidak pernah berusaha melemparkan kesalahan yang saya buat kepada orang lain					
9.	Saya mempunyai ide kreatif tanpa paksaan					
10.	Saya selalu melaksanakan tugas dengan penuh kasih keikhlasan tanpa paksaan					
11.	Saya tidak menyalahgunakan wewenang yang ada pada saya					
12.	Saya melaporkan hasil pekerjaan saya kepada atasan apa adanya					

LAMPIRAN 3

UJI VALIDITAS

Correlations		X1
X1	Pearson Correlation	1.000 ^{**}
	Sig. (2-tailed)	.000
	N	100
X2	Pearson Correlation	.506 ^{**}
	Sig. (2-tailed)	.000
	N	100
X3	Pearson Correlation	.523 ^{**}
	Sig. (2-tailed)	.000
	N	100
X4	Pearson Correlation	.717 ^{**}
	Sig. (2-tailed)	.000
	N	100
X5	Pearson Correlation	.573 ^{**}
	Sig. (2-tailed)	.000
	N	100
X6	Pearson Correlation	.682 ^{**}
	Sig. (2-tailed)	.000
	N	100
X7	Pearson Correlation	.645 ^{**}
	Sig. (2-tailed)	.000
	N	100
X8	Pearson Correlation	.586 ^{**}
	Sig. (2-tailed)	.000
	N	100
X9	Pearson Correlation	.574 ^{**}
	Sig. (2-tailed)	.000
	N	100
X10	Pearson Correlation	.564 ^{**}
	Sig. (2-tailed)	.000
	N	100
X11	Pearson Correlation	.560 ^{**}
	Sig. (2-tailed)	.000
	N	100
X12	Pearson Correlation	.519 ^{**}

	Sig. (2-tailed)	.000
	N	100
X13	Pearson Correlation	.565 ^{**}
	Sig. (2-tailed)	.000
	N	100
X14	Pearson Correlation	.542 ^{**}
	Sig. (2-tailed)	.000
	N	100
X15	Pearson Correlation	.553 ^{**}
	Sig. (2-tailed)	.000
	N	100
X16	Pearson Correlation	.618 ^{**}
	Sig. (2-tailed)	.000
	N	100
X17	Pearson Correlation	.790 ^{**}
	Sig. (2-tailed)	.000
	N	100
X18	Pearson Correlation	.605 ^{**}
	Sig. (2-tailed)	.000
	N	100
X19	Pearson Correlation	.576 ^{**}
	Sig. (2-tailed)	.000
	N	100
X20	Pearson Correlation	.777 ^{**}
	Sig. (2-tailed)	.000
	N	97
X21	Pearson Correlation	.616 ^{**}
	Sig. (2-tailed)	.000
	N	100

** . Correlation is significant at the 0.01 level (2-tailed).

Correlations

		Z1.1
Z1.1	Pearson Correlation	1.000**
	Sig. (2-tailed)	.000
	N	100
Z1.2	Pearson Correlation	.742**
	Sig. (2-tailed)	.000
	N	100
Z1.3	Pearson Correlation	.900**
	Sig. (2-tailed)	.000
	N	100
Z1.4	Pearson Correlation	.799**
	Sig. (2-tailed)	.000
	N	100
Z1.5	Pearson Correlation	.746**
	Sig. (2-tailed)	.000
	N	100
Z1.6	Pearson Correlation	.869**
	Sig. (2-tailed)	.000
	N	100
Z1.7	Pearson Correlation	.647**

	Sig. (2-tailed)	.000
	N	100
Z1.8	Pearson Correlation	.630**
	Sig. (2-tailed)	.000
	N	100
Z1.9	Pearson Correlation	.755**
	Sig. (2-tailed)	.000
	N	100
Z1.10	Pearson Correlation	.662**
	Sig. (2-tailed)	.000
	N	100
Z1.11	Pearson Correlation	.704**
	Sig. (2-tailed)	.000
	N	100
Z1.12	Pearson Correlation	.622**
	Sig. (2-tailed)	.000
	N	100

** . Correlation is significant at the 0.01 level (2-tailed).

Correlations

		Z2.1
Z2.1	Pearson Correlation	1.000**
	Sig. (2-tailed)	.000
	N	100
Z2.2	Pearson Correlation	.652**
	Sig. (2-tailed)	.000
	N	100
Z2.3	Pearson Correlation	.580**
	Sig. (2-tailed)	.000
	N	100
Z2.4	Pearson Correlation	.541**
	Sig. (2-tailed)	.000
	N	100
Z2.5	Pearson Correlation	.853**
	Sig. (2-tailed)	.000
	N	100
Z2.6	Pearson Correlation	.653**
	Sig. (2-tailed)	.000

	N	100
Z2.7	Pearson Correlation	.703**
	Sig. (2-tailed)	.000
	N	100
Z2.8	Pearson Correlation	.557**
	Sig. (2-tailed)	.000
	N	100
Z2.9	Pearson Correlation	.572**
	Sig. (2-tailed)	.000
	N	100
Z2.10	Pearson Correlation	.831**
	Sig. (2-tailed)	.000
	N	100
Z2.11	Pearson Correlation	.781**
	Sig. (2-tailed)	.000
	N	100
Z2.12	Pearson Correlation	.600**
	Sig. (2-tailed)	.000
	N	100

** . Correlation is significant at the 0.01 level (2-tailed).

Correlations

		Y1
Y1	Pearson Correlation	1.000**
	Sig. (2-tailed)	.000
	N	100
Y2	Pearson Correlation	.837**
	Sig. (2-tailed)	.000
	N	100
Y3	Pearson Correlation	.723**
	Sig. (2-tailed)	.000
	N	100
Y4	Pearson Correlation	.578**
	Sig. (2-tailed)	.000
	N	100
Y5	Pearson Correlation	.630**
	Sig. (2-tailed)	.000
	N	100
Y6	Pearson Correlation	.719**
	Sig. (2-tailed)	.000
	N	100
Y7	Pearson Correlation	.546**
	Sig. (2-tailed)	.000
	N	100
Y8	Pearson Correlation	.748**
	Sig. (2-tailed)	.000
	N	100
Y9	Pearson Correlation	.556**
	Sig. (2-tailed)	.000
	N	100
Y10	Pearson Correlation	.677**
	Sig. (2-tailed)	.000
	N	100

Y11	Pearson Correlation	.571**
	Sig. (2-tailed)	.000
	N	100
Y12	Pearson Correlation	.561**
	Sig. (2-tailed)	.000
	N	100

** . Correlation is significant at the 0.01 level (2-tailed).

UJI RELIABILITAS

Case Processing Summary

		N	%
Cases	Valid	97	68.3
	Excluded ^a	45	31.7
	Total	142	100.0

a. Listwise deletion based on all variables in the procedure.

Reliability Statistics

Cronbach's Alpha	N of Items
.951	21

Case Processing Summary

		N	%
Cases	Valid	100	70.4
	Excluded ^a	42	29.6
	Total	142	100.0

a. Listwise deletion based on all variables in the procedure.

Reliability Statistics

Cronbach's Alpha	N of Items
.960	12

Case Processing Summary

		N	%
Cases	Valid	100	70.4
	Excluded ^a	42	29.6
	Total	142	100.0

a. Listwise deletion based on all variables in the procedure.

Reliability Statistics

Cronbach's Alpha	N of Items
.946	12

Case Processing Summary

		N	%
Cases	Valid	100	70.4
	Excluded ^a	42	29.6
	Total	142	100.0

a. Listwise deletion based on all variables in the procedure.

Reliability Statistics

Cronbach's Alpha	N of Items
.937	12

LAMPIRAN 4

**UJI REGRESI
VARIABEL SPIRITUALITAS DI TEMPAT KERJA (X) TERHADAP KEPUASAN KERJA (Z1)**

Variables Entered/Removed^b

Model	Variables Entered	Variables Removed	Method
1	X ^a	.	Enter

a. All requested variables entered.

b. Dependent Variable: Z1

Model Summary

Model	R	R Square	Adjusted R Square	Std. Error of the Estimate
1	.578 ^a	.334	.327	.55480

a. Predictors: (Constant), X

ANOVA^b

Model		Sum of Squares	df	Mean Square	F	Sig.
1	Regression	15.109	1	15.109	49.086	.000 ^a
	Residual	30.165	98	.308		
	Total	45.274	99			

a. Predictors: (Constant), X

b. Dependent Variable: Z1

Coefficients^a

Model		Unstandardized Coefficients		Standardized Coefficients	t	Sig.	Correlations		
		B	Std. Error	Beta			Zero-order	Partial	Part
1	(Constant)	.690	.448		1.540	.127			
	X	.746	.106	.578	7.006	.000	.578	.578	.578

a. Dependent Variable: Z1

UJI REGRESI SPIRITUALITAS DI TEMPAT KERJA (X) TERHADAP KOMITMEN ORGANISASI (Z2)

Variables Entered/Removed^b

Model	Variables Entered	Variables Removed	Method
1	X ^a		Enter

a. All requested variables entered.

b. Dependent Variable: Z2

Model Summary

Model	R	R Square	Adjusted R Square	Std. Error of the Estimate
1	.061 ^a	.004	-.006	.64587

a. Predictors: (Constant), X

ANOVA^b

Model		Sum of Squares	df	Mean Square	F	Sig.
1	Regression	.153	1	.153	.366	.546 ^a
	Residual	40.880	98	.417		
	Total	41.033	99			

a. Predictors: (Constant), X

b. Dependent Variable: Z2

Coefficients^a

Model		Unstandardized Coefficients		Standardized Coefficients	t	Sig.	Correlations		
		B	Std. Error	Beta			Zero-order	Partial	Part
1	(Constant)	3.118	.522		5.974	.000			
	X	.075	.124	.061	.605	.546	.061	.061	.061

a. Dependent Variable: Z2

UJI REGRESI SPIRITUALITAS DI TEMPAT KERJA (X), KEPUASAN KERJA (Z1) DAN KOMITMEN ORGANISASI (Z2) TERHADAP LOYALITAS KARYAWAN (Y)

Variables Entered/Removed^b

Model	Variables Entered	Variables Removed	Method
1	Z2, X, Z1 ^a		Enter

a. All requested variables entered.

b. Dependent Variable: Y

Model Summary

Model	R	R Square	Adjusted R Square	Std. Error of the Estimate
1	.254 ^a	.065	.035	.42495

a. Predictors: (Constant), Z2, X, Z1

ANOVA^b

Model		Sum of Squares	df	Mean Square	F	Sig.
1	Regression	1.197	3	.399	2.210	.092 ^a
	Residual	17.336	96	.181		
	Total	18.533	99			

a. Predictors: (Constant), Z2, X, Z1

b. Dependent Variable: Y

Coefficients^a

Model		Unstandardized Coefficients		Standardized Coefficients	t	Sig.	Correlations		
		B	Std. Error	Beta			Zero-order	Partial	Part
1	(Constant)	3.089	.403		7.665	.000			
	X	.149	.102	.180	1.456	.149	.229	.147	.144
	Z1	.050	.086	.078	.581	.562	.207	.059	.057
	Z2	.045	.073	.067	.611	.542	.108	.062	.060

a. Dependent Variable: Y

LAMPIRAN 5

UJI REGRESI SPIRITUALITAS DI TEMPAT KERJA (X) TERHADAP KEPUASAN KERJA (Z1) PADA BANK MUAMALAT INDONESIA

Variables Entered/Removed^b

Model	Variables Entered	Variables Removed	Method
1	X ^a		. Enter

a. All requested variables entered.

b. Dependent Variable: Z1

Model Summary

Model	R	R Square	Adjusted R Square	Std. Error of the Estimate
1	.544 ^a	.296	.274	.385

a. Predictors: (Constant), X

ANOVA^b

Model		Sum of Squares	df	Mean Square	F	Sig.
1	Regression	1.938	1	1.938	13.061	.001 ^a
	Residual	4.599	31	.148		
	Total	6.537	32			

a. Predictors: (Constant), X

b. Dependent Variable: Z1

Coefficients^a

Model		Unstandardized Coefficients		Standardized Coefficients	t	Sig.	Correlations		
		B	Std. Error	Beta			Zero-order	Partial	Part
1	(Constant)	1.623	.646		2.512	.017			
	X	.560	.155	.544	3.614	.001	.544	.544	.544

a. Dependent Variable: Z1

UJI REGRESI SPIRITUALITAS DI TEMPAT KERJA (X) TERHADAP KEPUASAN KERJA (Z1) PADA BANK SYARIAH MANDIRI

Variables Entered/Removed^b

Model	Variables Entered	Variables Removed	Method
1	X ^a		. Enter

a. All requested variables entered.

b. Dependent Variable: Z1

Model Summary

Model	R	R Square	Adjusted R Square	Std. Error of the Estimate
1	.524 ^a	.274	.253	.54601

a. Predictors: (Constant), X

ANOVA^b

Model		Sum of Squares	df	Mean Square	F	Sig.
1	Regression	3.829	1	3.829	12.843	.001 ^a
	Residual	10.136	34	.298		
	Total	13.965	35			

a. Predictors: (Constant), X

b. Dependent Variable: Z1

Coefficients^a

Model		Unstandardized Coefficients		Standardized Coefficients	t	Sig.	Correlations		
		B	Std. Error	Beta			Zero-order	Partial	Part
1	(Constant)	.724	.733		.988	.330			
	X	.634	.177	.524	3.584	.001	.524	.524	.524

a. Dependent Variable: Z1

UJI REGRESI SPIRITUALITAS DI TEMPAT KERJA (X) TERHADAP KEPUASAN KERJA (Z1) PADA BANK RAKYAT INDONESIA SYARIAH

Variables Entered/Removed^b

Model	Variables Entered	Variables Removed	Method
1	X ^a		. Enter

a. All requested variables entered.

b. Dependent Variable: Z1

Model Summary

Model	R	R Square	Adjusted R Square	Std. Error of the Estimate
1	.922 ^a	.850	.844	.237

a. Predictors: (Constant), X

ANOVA^b

Model		Sum of Squares	df	Mean Square	F	Sig.
1	Regression	9.202	1	9.202	163.913	.000 ^a
	Residual	1.628	29	.056		
	Total	10.830	30			

a. Predictors: (Constant), X

b. Dependent Variable: Z1

Coefficients^a

Model		Unstandardized Coefficients		Standardized Coefficients	t	Sig.	Correlations		
		B	Std. Error	Beta			Zero-order	Partial	Part
1	(Constant)	-.939	.405		-2.319	.028			
	X	1.205	.094	.922	12.803	.000	.922	.922	.922

a. Dependent Variable: Z1

UJI REGRESI SPIRITUALITAS DI TEMPAT KERJA (X) TERHADAP KOMITMEN ORGANISASI (Z2) PADA BANK MUAMALAT INDONESIA

Variables Entered/Removed^b

Model	Variables Entered	Variables Removed	Method
1	X ^a		Enter

a. All requested variables entered.

b. Dependent Variable: Z2

Model Summary

Model	R	R Square	Adjusted R Square	Std. Error of the Estimate
1	.577 ^a	.333	.311	.342

a. Predictors: (Constant), X

ANOVA^b

Model		Sum of Squares	df	Mean Square	F	Sig.
1	Regression	1.809	1	1.809	15.472	.000 ^a
	Residual	3.625	31	.117		
	Total	5.434	32			

a. Predictors: (Constant), X

b. Dependent Variable: Z2

Coefficients^a

Model		Unstandardized Coefficients		Standardized Coefficients	t	Sig.	Correlations		
		B	Std. Error	Beta			Zero-order	Partial	Part
1	(Constant)	1.401	.573		2.442	.020			
	X	.541	.138	.577	3.933	.000	.577	.577	.577

a. Dependent Variable: Z2

UJI REGRESI SPIRITUALITAS DI TEMPAT KERJA (X) TERHADAP KOMITMEN ORGANISASI (Z2) PADA BANK SYARIAH MANDIRI

Variables Entered/Removed^b

Model	Variables Entered	Variables Removed	Method
1	X ^a		. Enter

a. All requested variables entered.

b. Dependent Variable: Z2

Model Summary

Model	R	R Square	Adjusted R Square	Std. Error of the Estimate
1	.285 ^a	.081	.054	.59473

a. Predictors: (Constant), X

ANOVA^b

Model		Sum of Squares	df	Mean Square	F	Sig.
1	Regression	1.063	1	1.063	3.004	.092 ^a
	Residual	12.026	34	.354		
	Total	13.089	35			

a. Predictors: (Constant), X

b. Dependent Variable: Z2

Coefficients^a

Model		Unstandardized Coefficients		Standardized Coefficients	t	Sig.	Correlations		
		B	Std. Error	Beta			Zero-order	Partial	Part
1	(Constant)	1.745	.798		2.185	.036			
	X	.334	.193	.285	1.733	.092	.285	.285	.285

a. Dependent Variable: Z2

UJI REGRESI SPIRITUALITAS DI TEMPAT KERJA (X) TERHADAP KOMITMEN ORGANISASI (Z2) PADA BANK RAKYAT INDONESIA SYARIAH

Variables Entered/Removed^b

Model	Variables Entered	Variables Removed	Method
1	X ^a		Enter

a. All requested variables entered.

b. Dependent Variable: Z2

Model Summary

Model	R	R Square	Adjusted R Square	Std. Error of the Estimate
1	.376 ^a	.141	.112	.707

a. Predictors: (Constant), X

ANOVA^b

Model		Sum of Squares	df	Mean Square	F	Sig.
1	Regression	2.389	1	2.389	4.778	.037 ^a
	Residual	14.501	29	.500		
	Total	16.890	30			

a. Predictors: (Constant), X

b. Dependent Variable: Z2

Coefficients^a

Model		Unstandardized Coefficients		Standardized Coefficients	t	Sig.	Correlations		
		B	Std. Error	Beta			Zero-order	Partial	Part
1	(Constant)	6.196	1.208		5.129	.000			
	X	-.614	.281	-.376	-2.186	.037	-.376	-.376	-.376

a. Dependent Variable: Z2

UJI REGRESI SPIRITUALITAS DI TEMPAT KERJA (X), KEPUASAN KERJA (Z1), DAN KOMITMEN ORGANISASI (Z2) TERHADAP LOYALITAS KARYAWAN (Y) PADA BANK MUAMALAT INDONESIA

Variables Entered/Removed^b

Model	Variables Entered	Variables Removed	Method
1	Z2, X, Z1 ^a		. Enter

a. All requested variables entered.

b. Dependent Variable: Y

Model Summary

Model	R	R Square	Adjusted R Square	Std. Error of the Estimate
1	.476 ^a	.226	.146	.395

a. Predictors: (Constant), Z2, X, Z1

ANOVA^b

Model		Sum of Squares	df	Mean Square	F	Sig.
1	Regression	1.328	3	.443	2.830	.056 ^a
	Residual	4.535	29	.156		
	Total	5.862	32			

a. Predictors: (Constant), Z2, X, Z1

b. Dependent Variable: Y

Coefficients^a

Model		Unstandardized Coefficients		Standardized Coefficients	t	Sig.	Correlations		
		B	Std. Error	Beta			Zero-order	Partial	Part
1	(Constant)	2.140	.748		2.859	.008			
	X	.156	.204	.160	.764	.451	.341	.141	.125
	Z1	.404	.206	.426	1.957	.060	.459	.342	.320
	Z2	-.091	.232	-.088	-.391	.698	.269	-.072	-.064

a. Dependent Variable: Y

UJI REGRESI SPIRITUALITAS DI TEMPAT KERJA (X), KEPUASAN KERJA (Z1), DAN KOMITMEN ORGANISASI (Z2) TERHADAP LOYALITAS KARYAWAN (Y) PADA BANK SYARIAH MANDIRI

Variables Entered/Removed^b

Model	Variables Entered	Variables Removed	Method
1	Z2, X, Z1 ^a		. Enter

a. All requested variables entered.

b. Dependent Variable: Y

Model Summary

Model	R	R Square	Adjusted R Square	Std. Error of the Estimate
1	.515 ^a	.266	.197	.40337

a. Predictors: (Constant), Z2, X, Z1

ANOVA^b

Model		Sum of Squares	df	Mean Square	F	Sig.
1	Regression	1.883	3	.628	3.858	.018 ^a
	Residual	5.207	32	.163		
	Total	7.090	35			

a. Predictors: (Constant), Z2, X, Z1

b. Dependent Variable: Y

Coefficients^a

Model		Unstandardized Coefficients		Standardized Coefficients	t	Sig.	Correlations		
		B	Std. Error	Beta			Zero-order	Partial	Part
1	(Constant)	2.558	.585		4.376	.000			
	X	.450	.156	.522	2.879	.007	.474	.454	.436
	Z1	.026	.187	.036	.138	.891	.134	.024	.021
	Z2	-.172	.172	-.234	-1.004	.323	-.058	-.175	-.152

a. Dependent Variable: Y

UJI REGRESI SPIRITUALITAS DI TEMPAT KERJA (X), KEPUASAN KERJA (Z1), DAN KOMITMEN ORGANISASI (Z2) TERHADAP LOYALITAS KARYAWAN (Y) PADA BANK RAKYAT INDONESIA SYARIAH

Variables Entered/Removed^b

Model	Variables Entered	Variables Removed	Method
1	Z2, X, Z1 ^a		. Enter

a. All requested variables entered.

b. Dependent Variable: Y

Model Summary

Model	R	R Square	Adjusted R Square	Std. Error of the Estimate
1	.229 ^a	.052	-.053	.409

a. Predictors: (Constant), Z2, X, Z1

ANOVA^b

Model		Sum of Squares	df	Mean Square	F	Sig.
1	Regression	.249	3	.083	.496	.688 ^a
	Residual	4.512	27	.167		
	Total	4.760	30			

a. Predictors: (Constant), Z2, X, Z1

b. Dependent Variable: Y

Coefficients^a

Model		Unstandardized Coefficients		Standardized Coefficients	t	Sig.	Correlations		
		B	Std. Error	Beta			Zero-order	Partial	Part
1	(Constant)	5.175	.985		5.253	.000			
	X	-.276	.419	-.319	-.659	.515	-.223	-.126	-.124
	Z1	.059	.324	.090	.183	.856	-.190	.035	.034
	Z2	-.019	.109	-.035	-.173	.864	.049	-.033	-.032

a. Dependent Variable: Y

LAMPIRAN 5

UJI REGRESI SPIRITUALITAS DI TEMPAT KERJA (X) TERHADAP KEPUASAN KERJA (Z1) PADA BANK MUAMALAT INDONESIA

Variables Entered/Removed^b

Model	Variables Entered	Variables Removed	Method
1	X ^a		. Enter

a. All requested variables entered.

b. Dependent Variable: Z1

Model Summary

Model	R	R Square	Adjusted R Square	Std. Error of the Estimate
1	.544 ^a	.296	.274	.385

a. Predictors: (Constant), X

ANOVA^b

Model		Sum of Squares	df	Mean Square	F	Sig.
1	Regression	1.938	1	1.938	13.061	.001 ^a
	Residual	4.599	31	.148		
	Total	6.537	32			

a. Predictors: (Constant), X

b. Dependent Variable: Z1

Coefficients^a

Model		Unstandardized Coefficients		Standardized Coefficients	t	Sig.	Correlations		
		B	Std. Error	Beta			Zero-order	Partial	Part
1	(Constant)	1.623	.646		2.512	.017			
	X	.560	.155	.544	3.614	.001	.544	.544	.544

a. Dependent Variable: Z1

UJI REGRESI SPIRITUALITAS DI TEMPAT KERJA (X) TERHADAP KEPUASAN KERJA (Z1) PADA BANK SYARIAH MANDIRI

Variables Entered/Removed^b

Model	Variables Entered	Variables Removed	Method
1	X ^a		. Enter

a. All requested variables entered.

b. Dependent Variable: Z1

Model Summary

Model	R	R Square	Adjusted R Square	Std. Error of the Estimate
1	.524 ^a	.274	.253	.54601

a. Predictors: (Constant), X

ANOVA^b

Model		Sum of Squares	df	Mean Square	F	Sig.
1	Regression	3.829	1	3.829	12.843	.001 ^a
	Residual	10.136	34	.298		
	Total	13.965	35			

a. Predictors: (Constant), X

b. Dependent Variable: Z1

Coefficients^a

Model		Unstandardized Coefficients		Standardized Coefficients	t	Sig.	Correlations		
		B	Std. Error	Beta			Zero-order	Partial	Part
1	(Constant)	.724	.733		.988	.330			
	X	.634	.177	.524	3.584	.001	.524	.524	.524

a. Dependent Variable: Z1

UJI REGRESI SPIRITUALITAS DI TEMPAT KERJA (X) TERHADAP KEPUASAN KERJA (Z1) PADA BANK RAKYAT INDONESIA SYARIAH

Variables Entered/Removed^b

Model	Variables Entered	Variables Removed	Method
1	X ^a		. Enter

a. All requested variables entered.

b. Dependent Variable: Z1

Model Summary

Model	R	R Square	Adjusted R Square	Std. Error of the Estimate
1	.922 ^a	.850	.844	.237

a. Predictors: (Constant), X

ANOVA^b

Model		Sum of Squares	df	Mean Square	F	Sig.
1	Regression	9.202	1	9.202	163.913	.000 ^a
	Residual	1.628	29	.056		
	Total	10.830	30			

a. Predictors: (Constant), X

b. Dependent Variable: Z1

Coefficients^a

Model		Unstandardized Coefficients		Standardized Coefficients	t	Sig.	Correlations		
		B	Std. Error	Beta			Zero-order	Partial	Part
1	(Constant)	-.939	.405		-2.319	.028			
	X	1.205	.094	.922	12.803	.000	.922	.922	.922

a. Dependent Variable: Z1

UJI REGRESI SPIRITUALITAS DI TEMPAT KERJA (X) TERHADAP KOMITMEN ORGANISASI (Z2) PADA BANK MUAMALAT INDONESIA

Variables Entered/Removed^b

Model	Variables Entered	Variables Removed	Method
1	X ^a		Enter

a. All requested variables entered.

b. Dependent Variable: Z2

Model Summary

Model	R	R Square	Adjusted R Square	Std. Error of the Estimate
1	.577 ^a	.333	.311	.342

a. Predictors: (Constant), X

ANOVA^b

Model		Sum of Squares	df	Mean Square	F	Sig.
1	Regression	1.809	1	1.809	15.472	.000 ^a
	Residual	3.625	31	.117		
	Total	5.434	32			

a. Predictors: (Constant), X

b. Dependent Variable: Z2

Coefficients^a

Model		Unstandardized Coefficients		Standardized Coefficients	t	Sig.	Correlations		
		B	Std. Error	Beta			Zero-order	Partial	Part
1	(Constant)	1.401	.573		2.442	.020			
	X	.541	.138	.577	3.933	.000	.577	.577	.577

a. Dependent Variable: Z2

UJI REGRESI SPIRITUALITAS DI TEMPAT KERJA (X) TERHADAP KOMITMEN ORGANISASI (Z2) PADA BANK SYARIAH MANDIRI

Variables Entered/Removed^b

Model	Variables Entered	Variables Removed	Method
1	X ^a		. Enter

a. All requested variables entered.

b. Dependent Variable: Z2

Model Summary

Model	R	R Square	Adjusted R Square	Std. Error of the Estimate
1	.285 ^a	.081	.054	.59473

a. Predictors: (Constant), X

ANOVA^b

Model		Sum of Squares	df	Mean Square	F	Sig.
1	Regression	1.063	1	1.063	3.004	.092 ^a
	Residual	12.026	34	.354		
	Total	13.089	35			

a. Predictors: (Constant), X

b. Dependent Variable: Z2

Coefficients^a

Model		Unstandardized Coefficients		Standardized Coefficients	t	Sig.	Correlations		
		B	Std. Error	Beta			Zero-order	Partial	Part
1	(Constant)	1.745	.798		2.185	.036			
	X	.334	.193	.285	1.733	.092	.285	.285	.285

a. Dependent Variable: Z2

UJI REGRESI SPIRITUALITAS DI TEMPAT KERJA (X) TERHADAP KOMITMEN ORGANISASI (Z2) PADA BANK RAKYAT INDONESIA SYARIAH

Variables Entered/Removed^b

Model	Variables Entered	Variables Removed	Method
1	X ^a		. Enter

a. All requested variables entered.

b. Dependent Variable: Z2

Model Summary

Model	R	R Square	Adjusted R Square	Std. Error of the Estimate
1	.376 ^a	.141	.112	.707

a. Predictors: (Constant), X

ANOVA^b

Model	Sum of Squares	df	Mean Square	F	Sig.
1 Regression	2.389	1	2.389	4.778	.037 ^a
Residual	14.501	29	.500		
Total	16.890	30			

a. Predictors: (Constant), X

b. Dependent Variable: Z2

Coefficients^a

Model		Unstandardized Coefficients		Standardized Coefficients	t	Sig.	Correlations		
		B	Std. Error	Beta			Zero-order	Partial	Part
1	(Constant)	6.196	1.208		5.129	.000			
	X	-.614	.281	-.376	-2.186	.037	-.376	-.376	-.376

a. Dependent Variable: Z2

UJI REGRESI SPIRITUALITAS DI TEMPAT KERJA (X), KEPUASAN KERJA (Z1), DAN KOMITMEN ORGANISASI (Z2) TERHADAP LOYALITAS KARYAWAN (Y) PADA BANK MUAMALAT INDONESIA

Variables Entered/Removed^b

Model	Variables Entered	Variables Removed	Method
1	Z2, X, Z1 ^a		Enter

a. All requested variables entered.

b. Dependent Variable: Y

Model Summary

Model	R	R Square	Adjusted R Square	Std. Error of the Estimate
1	.476 ^a	.226	.146	.395

a. Predictors: (Constant), Z2, X, Z1

ANOVA^b

Model		Sum of Squares	df	Mean Square	F	Sig.
1	Regression	1.328	3	.443	2.830	.056 ^a
	Residual	4.535	29	.156		
	Total	5.862	32			

a. Predictors: (Constant), Z2, X, Z1

b. Dependent Variable: Y

Coefficients^a

Model		Unstandardized Coefficients		Standardized Coefficients	t	Sig.	Correlations		
		B	Std. Error	Beta			Zero-order	Partial	Part
1	(Constant)	2.140	.748		2.859	.008			
	X	.156	.204	.160	.764	.451	.341	.141	.125
	Z1	.404	.206	.426	1.957	.060	.459	.342	.320
	Z2	-.091	.232	-.088	-.391	.698	.269	-.072	-.064

a. Dependent Variable: Y

UJI REGRESI SPIRITUALITAS DI TEMPAT KERJA (X), KEPUASAN KERJA (Z1), DAN KOMITMEN ORGANISASI (Z2) TERHADAP LOYALITAS KARYAWAN (Y) PADA BANK SYARIAH MANDIRI

Variables Entered/Removed^b

Model	Variables Entered	Variables Removed	Method
1	Z2, X, Z1 ^a		. Enter

a. All requested variables entered.

b. Dependent Variable: Y

Model Summary

Model	R	R Square	Adjusted R Square	Std. Error of the Estimate
1	.515 ^a	.266	.197	.40337

a. Predictors: (Constant), Z2, X, Z1

ANOVA^b

Model		Sum of Squares	df	Mean Square	F	Sig.
1	Regression	1.883	3	.628	3.858	.018 ^a
	Residual	5.207	32	.163		
	Total	7.090	35			

a. Predictors: (Constant), Z2, X, Z1

b. Dependent Variable: Y

Coefficients^a

Model		Unstandardized Coefficients		Standardized Coefficients	t	Sig.	Correlations		
		B	Std. Error	Beta			Zero-order	Partial	Part
1	(Constant)	2.558	.585		4.376	.000			
	X	.450	.156	.522	2.879	.007	.474	.454	.436
	Z1	.026	.187	.036	.138	.891	.134	.024	.021
	Z2	-.172	.172	-.234	-1.004	.323	-.058	-.175	-.152

a. Dependent Variable: Y

UJI REGRESI SPIRITUALITAS DI TEMPAT KERJA (X), KEPUASAN KERJA (Z1), DAN KOMITMEN ORGANISASI (Z2) TERHADAP LOYALITAS KARYAWAN (Y) PADA BANK RAKYAT INDONESIA SYARIAH

Variables Entered/Removed^b

Model	Variables Entered	Variables Removed	Method
1	Z2, X, Z1 ^a		. Enter

a. All requested variables entered.

b. Dependent Variable: Y

Model Summary

Model	R	R Square	Adjusted R Square	Std. Error of the Estimate
1	.229 ^a	.052	-.053	.409

a. Predictors: (Constant), Z2, X, Z1

ANOVA^b

Model		Sum of Squares	df	Mean Square	F	Sig.
1	Regression	.249	3	.083	.496	.688 ^a
	Residual	4.512	27	.167		
	Total	4.760	30			

a. Predictors: (Constant), Z2, X, Z1

b. Dependent Variable: Y

Coefficients^a

Model		Unstandardized Coefficients		Standardized Coefficients	t	Sig.	Correlations		
		B	Std. Error	Beta			Zero-order	Partial	Part
1	(Constant)	5.175	.985		5.253	.000			
	X	-.276	.419	-.319	-.659	.515	-.223	-.126	-.124
	Z1	.059	.324	.090	.183	.856	-.190	.035	.034
	Z2	-.019	.109	-.035	-.173	.864	.049	-.033	-.032

a. Dependent Variable: Y

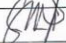

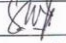


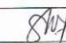

BUKTI KONSULTASI

Nama : Aminah

NIM/Jurusan : 11510137/Manajemen

Pembimbing : Dr. Siswanto, SE., M.Si

JudulSkripsi : Pengaruh Spiritualitas di Tempat Kerja Terhadap Loyalitas Karyawan Melalui Variabel Mediator Kepuasan Kerja dan Komitmen Organisasi di BMI, BSM, dan BRIS KC Malang.

No	Tanggal	MateriKonsultasi	Tanda Tangan Pembimbing
1	13 Sept 2014	Pengajuan Outline	1. 
2	10 Des 2014	Proposal	2. 
3	3 Des 2014	Revisi & Acc Proposal	3. 
4	30 Jan 2015	Seminar Proposal	4. 
5	11 Feb 2015	Acc Proposal	5. 
6	13 April 2015	Skripsi Bab I-V	6. 
7	17 April 2015	Revisi & Acc Skripsi	7. 

Malang, 17 April 2015

Mengetahui,
Ketua Jurusan



H. M. Sahol Munir, Lc., M.Ei.
NIP 197507072005011005



**SURAT KETERANGAN
NO. 514/BMI/MLG/IV/2015**

Dengan hormat,

Saya yang bertanda tangan di bawah ini:

Nama : Rizma
NIP : 19950010
Jabatan : Branch Manager

Menerangkan dengan sebenarnya bahwa mahasiswa Universitas Islam Negeri Maulana Malik Ibrahim Malang berikut:

Nama : Aminah
NIM : 11510137
Konsentrasi : Manajemen SDM
Fakultas : Ekonomi

Telah mengadakan penelitian di Bank Muamalat Cabang Malang sejak bulan April 2015 dalam rangka penyusunan karya ilmiah yang berjudul "Pengaruh Spiritual Ditempat Kerja Terhadap Loyalitas Karyawan Melalui Variabel Mediator Kemitraan Organisasi dan Kepuasan Kerja".

Demikian surat keterangan ini kami buat, untuk dipergunakan seperlunya.

Malang, 23 April 2015

PT Bank Muamalat Indonesia, Tbk

Kantor Cabang Malang



Bank Muamalat
JATIM MALANG
Rizma
Branch Manager



PT. Bank Syariah Mandiri
Kantor Cabang Malang
Jl. Letjen Sutoyo No.77 B
Malang, Indonesia
Telp(0341)402290
www.syariahmandiri.co.id

SURAT KETERANGAN

No. 17/218-3/029 9

PT BANK SYARIAH MANDIRI yang berkedudukan di Jalan Letjen Sutoyo No. 77 B Malang,

Dengan ini menerangkan bahwa :

Nama : Aminah
NIM : 11510137
Jurusan : Manajemen
Universitas : UIN Maliki Malang

Telah melaksanakan penelitian/riset di PT Bank Syariah Mandiri – Kantor Cabang Malang

Dengan judul skripsi “ Pengaruh Spiritualitas di Tempat Kerja Terhadap Loyalitas Karyawan Melalui Variabel Mediator Kepuasan Kerja Dan Komitmen Organisasi di BMI, BSM, dan BRIS KC Malang”.

Demikian surat keterangan ini dibuat untuk dipergunakan sebagaimana mestinya.

Malang, 23 April 2015
PT BANK SYARIAH MANDIRI



Cabang Malang
Fatimah Al Haccia
General Service Assisten



بِسْمِ اللَّهِ الرَّحْمَنِ الرَّحِيمِ

Nomor : B.495-KC-MLG-Kawi/04-2015
Lamp. : -
Hal : **Surat Keterangan Penelitian**

Malang, 22 April 2015

Kepada Yth :
Ketua Jurusan Manajemen
Fakultas Ekonomi
UIN Maulana Malik Ibrahim
Di **Tempat**

Surat Nomor: 497.10/BAAK-Research/V/2006 Tgl. 05-07-2006.

Menunjuk surat tersebut diatas perihal pada pokok surat, dengan ini menerangkan bahwa mahasiswa sbb :


Nama : Aminah
NIM : 11510137
Semester : 8 (delapan)
Jurusan/P.Studi : Manajemen

Telah melaksanakan kegiatan penelitian bertempat di BRI Syariah Kantor Cabang Malang pada tanggal 27 Februari 2015 - 10 April 2015 dengan judul "*Pengaruh Spiritualitas Di Tempat Kerja Terhadap Loyalitas Karyawan melalui Mediator Kepuasan Kerja dan Komitmen Organisasi di BRISyariah KC Malang.*"

Demikian surat keterangan ini dibuat untuk dipergunakan sebagaimana mestinya.

PT. BANK BRISYARIAH
KANTOR CABANG MALANG


Agung W. Rahardjo
Pemimpin Cabang


Gunawati
MO

-Tindasan : arsip

Tawakal, Integritas, Profesional, Antusias, Berorientasi Bisnis, Kepuasan Pelanggan, Penghargaan SDM
"Berpadu dalam Karya Produktif, Efisien dan Doa Menuju Bank Syariah Ritel Modern"

BIODATA PENELITI



Nama Lengkap : Aminah
Tempat, tanggal lahir : Sampang, 10 Oktober 1992
Alamat Asal : Jl. Nongkojajar Gg Dewi Desa Gerbo-Mbelong Purwodadi Pasuruan
Alamat Tempat Tinggal : Jl. Sunan Drajat Gg 01 No. 4 Lowokwaru Malang
Telepon/Hp : 085755493945
E-mail : rajehmina.cappucino10@gmail.com

Pendidikan Formal

1998-2004 : SDN 5 Sampang
2004-2007 : SMPN 1 Tutur
2008-2011 : MA. Nurul Iman
2011-2015 : Jurusan Manajemen Fakultas Ekonomi Universitas Islam Negeri
(UIN) Maulana Malik Ibrahim Malang

Pendidikan Non Formal

2008-2011 : Pondok Pesantren Putri Nurul Iman
2011-2012 : Program Khusus Perkuliahan Bahasa Arab (PKPBA) UIN Maulana
Malik Ibrahim Malang
Juli 2012 – Agustus 2012: Executive English Talent (EXELLENT) Pare, Kediri
Juli 2012 – Agustus 2012: English Learning Area (ELLA) Pare, Kediri
2012-2013 : English Language Center (ELC) UIN Malik Ibrahim Malang

Pengalaman Organisasi

- Anggota KBMB UIN Maliki Malang Tahun 2011-2015
- Anggota PMII Rayon Moh. Hatta Fakultas Ekonomi UIN Maliki Malang Tahun 2011
- Anggota Jam'iyah Al-Dakwah Wa Al-Fann Al-Islamy (JDFI) Ma'had Sunan Ampel Al'Ali UIN Mailiki Malang Tahun 2011-2012

Aktivitas dan Pelatihan

- Peserta Future Management Training Fakultas Ekonomi UIN Maliki Malang tahun 2011
- Peserta Workshop Peningkatan Kompetensi Kewirausahaan Mahasiswa UIN Maliki Malang Tahun 2011
- Peserta Public Speaking Is Easy Ma'had Sunan Ampel Al'Ali UIN Mailiki Malang Tahun 2012
- Peserta Sosialisasi dan Pelatihan SPT Tahunan PPh Orang Pribadi dan *Billing System* Kerjasama *Tax Center* UIN Maliki Malang Dengan Kantor Wilayah DJP Jawa Timur III Tahun 2013
- Peserta Workshop Sukses Meraih TOEFL Tinggi UIN Maliki Malang Tahun 2013
- Peserta Seminar Nasional Keluarga Besar Mahasiswa Bidik Misi UIN Maliki Malang Tahun 2013
- Peserta pelatihan SPSS di Fakultas Ekonomi UIN Maliki Malang tahun 2014
- Peserta Kuliah Tamu Entrepreneurship Sebagai Solusi Perekonomian Indonesia “Stop Dreaming, Let's Start Business” tahun 2014
- Peserta Magang di Kantor Pelayanan Pajak Pratama Jember Tahun 2014
- Peserta Praktek Kerja Lapangan RSUD Sidoarjo Tahun 2014