

Lampiran 1 : Kesiapan Pengikut

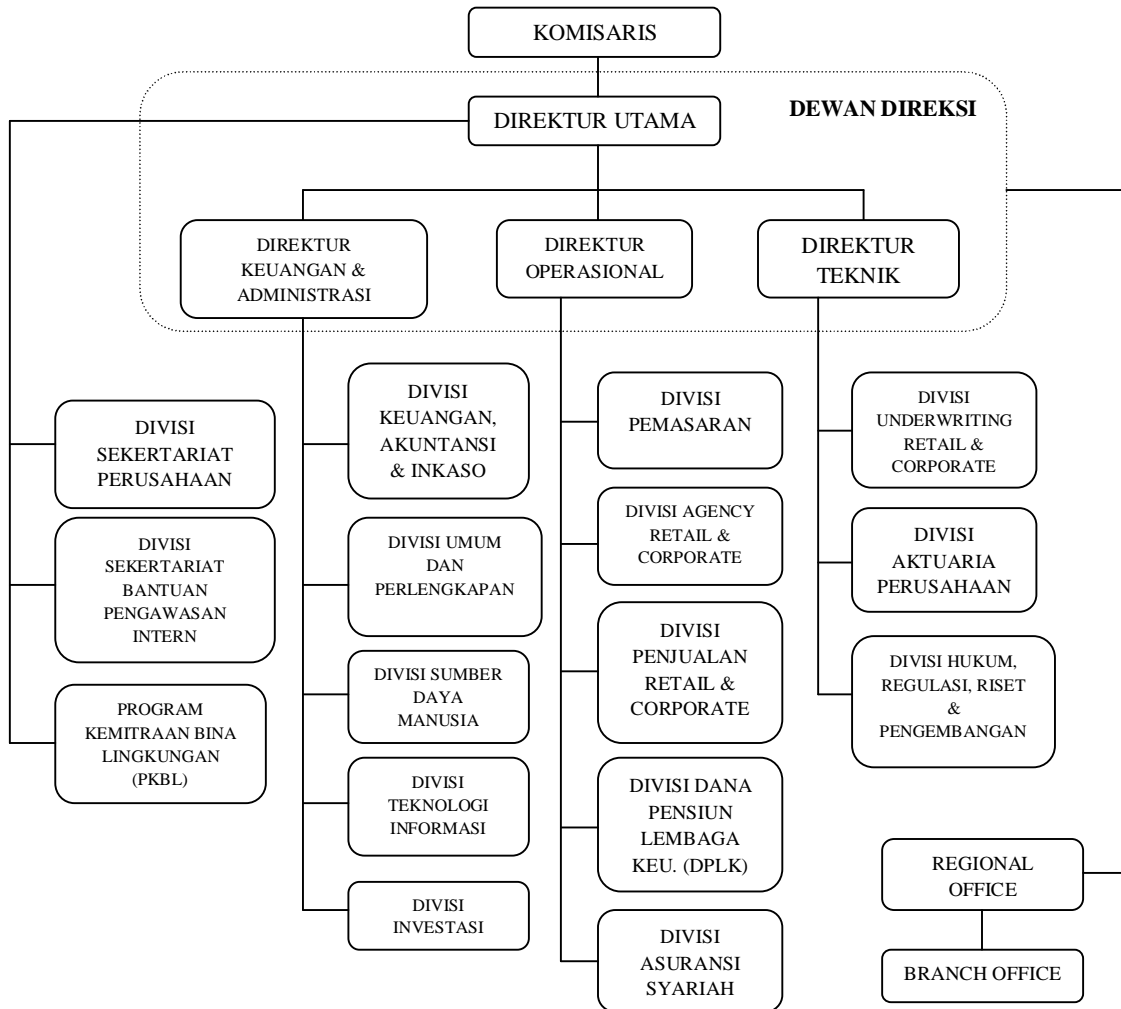
Tinggi	Tinggi sedang		Rendah
R4	R3	R2	R1
Mampu dan bersedia	Mampu dan tidak bersedia	Tidak mampu dan bersedia	Tidak mampu dan tidak bersedia

Dewasa ←————→ Tidak dewasa

Gambar 2.1

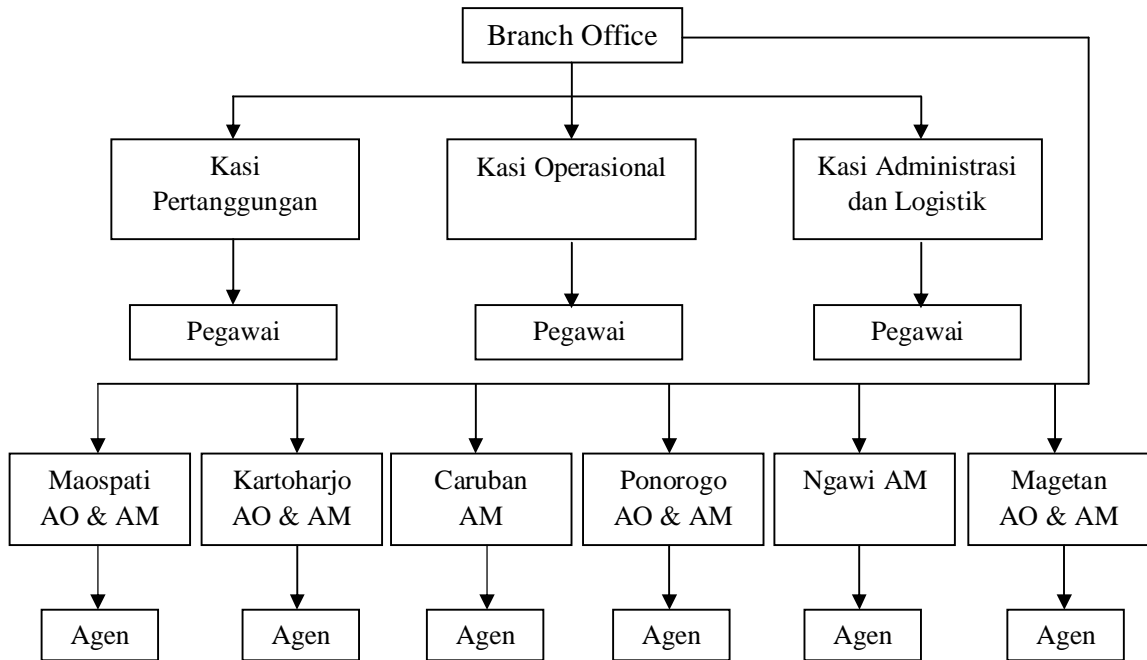
Lampiran 2 : Struktur Organisasi

Bagan Struktur Organisasi PT. Asuransi Jiwasraya (Persero)



Sumber: PT. Asuransi Jiwasraya (Persero) Madiun Branch Office.

Bagan Struktur Organisasi PT. Asuransi Jiwasraya Madiun *Branch Office*



Gambar 4.2

Sumber : PT. Asuransi Jiwasraya (Persero) Madiun *Branch Office*.

Lampiran 3 : Kuesioner Penelitian



JURUSAN MANAJEMEN
FAKULTAS EKONOMI
UNIVERSITAS ISLAM NEGERI MAULANA MALIK IBRAHIM MALANG
KUESIONER

Nama : Yostanti Arista
Nim : 08510149
Konsentrasi : Manajemen Sumber Daya Manusia
Judul Skripsi : Peranan Gaya Kepemimpinan Terhadap Kinerja Karyawan
(Studi Kasus Pada PT. Asuransi Jiwasraya Madiun Branch Office)

Penelitian ini dilakukan dengan tujuan untuk mengetahui dan menjelaskan peranan gaya kepemimpinan terhadap kinerja karyawan baik secara parsial maupun secara simultan. Hasil penelitian ini diharapkan dapat menjadi informasi dan gambaran bagi perusahaan untuk dapat memberikan perhatian yang lebih baik terhadap seorang pemimpin dalam sebuah perusahaan. Karena faktor tersebut mempunyai pengaruh terhadap kinerja karyawan dalam sebuah perusahaan.

Peneliti mengharapkan kesediaan Bapak/ Ibu/ Saudara/i untuk mengisi kuesioner ini, selanjutnya atas kesediaan Bapak/ Ibu/ Saudara/i peneliti ucapkan banyak terima kasih.

Malang, 29 Desember 2011

Peneliti,

Yostanti Arista

Identitas Responden

Jenis Kelamin : a. Laki-laki b. Perempuan
Usia : a. 20-30th b. 30-40th c. 40-5th d. 50-60th
Lama Bekerja : a. <5th b. 6-10th c. 11-15th d. >15th
Pendidikan : a. SLTA b. Diploma c. S1 d. S2 e.S3

Petunjuk Pengisian Angket

- Berilah tanda (√) pada pilihan jawaban yang Bapak/ Ibu/ Saudara/i anggap paling sesuai pada tempat yang telah disediakan.
- Keterangan:
SS : Sangat Setuju
S : Setuju
KS : Kurang Setuju
TS : Tidak Setuju
STS : Sangat Tidak Setuju

Daftar Pernyataan

No	Pernyataan	Jawaban				
		SS	S	KS	TS	STS
		1	2	3	4	1
Gaya Kepemimpinan (X)						
Komponen Gaya Kepemimpinan Otoriter (X1)						
1	Pemimpin menganggap dirinya paling pintar sehingga pendiskusan masalah dilakukan sendiri oleh pemimpin					
2	Pemimpin memberikan perintah atau tugas kepada karyawan seandainya sendiri					
3	Pemimpin menggunakan sistem manajemen tertutup dalam perusahaan					
4	Inisiatif pemecahan masalah dan pembuatan keputusan dilakukan oleh pemimpin tanpa mempertimbangkan pendapat bawahan					

5	Pemimpin memberikan tekanan kepada bawahan dalam menjalankan tugas					
6	Pemimpin memegang seluruh wewenang tanpa memperhatikan karyawan					
Komponen Gaya Kepemimpinan Partisipatif (X2)						
1	Pemimpin memberikan kesempatan kepada karyawan untuk memberikan ide atau pendapat mengenai tugas kerja					
2	Pemimpin dan karyawan selalu berhubungan baik dan erat dalam proses pengambilan keputusan					
3	Pemimpin memberi tau dengan jelas apa yang harus dikerjakan dan bagaimana yang harus dikerjakan oleh karyawan					
4	Pemimpin selalu memberikan perhatian dan motivasi terhadap bawahan					
5	Pemimpin selalu mengajak karyawan untuk saling bertukar pikiran, ide dan gagasan dalam pemecahan masalah					
6	Keterbukaan pemimpin dengan bawahan atas wewenang yang ada					
Komponen Gaya Kepemimpinan Delegatif (X3)						
1	Pemberian wewenang penuh kepada karyawan dalam setiap ide atau konsep tugas					
2	Pemimpin memberikan wewenang penuh kepada karyawan dalam pengambilan keputusan					
3	Minimnya kepedulian pemimpin terhadap kinerja karyawan					
4	Pemimpin sedikit bertatap muka dengan karyawan					
5	Pemimpin mengabaikan peraturan-peraturan pelaksanaan kerja					
Kinerja (Y)						
Komponen Kinerja (Y)						
1	Saya selalu datang tepat waktu dalam bekerja					

2	Saya memiliki semangat kerja yang tinggi sehingga mampu bekerja dengan baik dan tepat waktu dalam penyelesaian pekerjaan					
3	Saya memiliki prakarsa dalam diri saya dan dalam lingkungan perusahaan					
4	Saya mampu menyelesaikan pekerjaan sesuai dengan target yang ditetapkan oleh perusahaan					
5	Saya mampu bekerja sama dengan semua rekan-rekan di perusahaan					
6	Pimpinan melakukan pendekatan dan motivasi sehingga saya dapat semangat bekerja dan menyelesaikan pekerjaan dengan baik sesuai tujuan perusahaan					
7	Saya bertanggungjawab atas pekerjaan yang saya kerjakan					

Lampiran 4 :

Rekapitulasi Tanggapan Responden

X₁ : Gaya Kepemimpinan Otoriter

No	X1.1	X1.2	X1.3	X1.4	X1.5	X1.6	Jumlah
1	2	1	1	2	1	1	8
2	1	1	1	1	1	2	7
3	1	1	1	1	1	1	6
4	1	1	2	2	1	1	8
5	1	1	1	1	1	1	6
6	1	1	2	1	1	2	8
7	2	1	2	1	1	1	8
8	1	1	1	1	1	1	6
9	1	1	1	1	4	1	9
10	1	1	1	1	1	2	7
11	2	2	2	2	2	2	12
12	2	2	2	2	2	2	12
13	2	1	1	2	3	1	10
14	2	2	2	2	2	2	12
15	2	2	2	2	2	2	12
16	3	3	3	3	3	2	17
17	2	1	1	2	3	1	10
18	3	1	3	1	1	1	10
19	2	2	2	2	2	2	12
20	2	2	2	2	4	2	14
21	2	1	2	2	4	3	14
22	1	1	1	1	4	2	10
23	1	1	2	3	4	3	14
24	1	2	2	2	3	2	12
25	2	2	2	2	2	2	12
26	1	1	1	1	3	3	10
27	1	1	1	1	3	3	10
28	1	1	1	1	1	1	6
29	2	3	2	2	3	3	15
30	3	1	3	3	3	3	16
31	3	1	3	3	3	3	16
32	3	1	3	3	3	3	16

33	1	1	1	1	3	3	10
34	1	1	1	1	3	3	10
35	1	1	2	3	2	1	10
36	2	2	2	2	3	2	13
37	3	1	3	3	3	3	16
38	3	1	3	3	3	3	16
39	2	2	2	2	2	2	12
40	1	1	2	2	2	2	10
41	3	2	3	3	3	4	18
42	3	1	3	3	3	3	16
43	3	2	2	2	2	2	13
44	3	1	3	3	3	3	16
45	3	1	3	3	3	3	16
46	3	1	3	3	3	3	16
47	1	1	1	1	1	1	6
48	2	3	1	2	4	3	15
49	3	1	3	3	3	3	16
50	3	1	3	3	3	3	16
51	3	1	3	3	3	3	16
52	3	1	3	3	3	3	16
53	3	1	3	3	3	3	16

X₂ : Gaya Kepemimpinan Partisipatif

No	X2.1	X2.2	X2.3	X2.4	X2.5	X2.6	Jumlah
1	4	4	5	5	4	4	26
2	4	4	5	5	4	4	26
3	5	4	5	5	4	3	26
4	4	4	5	5	4	4	26
5	4	4	5	5	4	4	26
6	4	5	4	5	4	4	26
7	4	4	5	5	4	4	26
8	4	4	5	5	4	4	26
9	4	4	5	5	4	4	26
10	4	4	5	5	4	4	26
11	5	5	5	5	5	5	30
12	5	5	5	5	5	5	30
13	5	4	5	5	5	5	29

14	4	5	5	5	5	5	29
15	5	5	5	5	5	5	30
16	5	5	5	5	5	5	30
17	3	3	4	5	4	2	21
18	3	3	4	5	4	3	22
19	4	4	4	4	4	4	24
20	4	5	4	4	4	4	25
21	5	4	5	4	4	3	25
22	3	3	4	5	4	3	22
23	5	5	5	5	5	5	30
24	5	5	5	5	4	4	28
25	5	4	4	5	5	4	27
26	4	4	5	5	4	3	25
27	4	5	4	4	4	4	25
28	3	3	4	5	4	3	22
29	5	5	5	5	5	5	30
30	5	5	5	5	5	5	30
31	4	4	4	4	4	4	24
32	4	4	4	4	4	4	24
33	4	4	4	4	4	4	24
34	4	4	4	4	4	4	24
35	4	4	4	4	4	4	24
36	4	4	4	4	4	4	24
37	4	4	4	5	4	4	25
38	5	4	4	4	4	4	25
39	5	4	4	4	4	4	25
40	3	3	3	4	5	5	23
41	5	5	5	5	5	5	30
42	5	5	5	5	5	5	30
43	4	4	5	5	4	4	26
44	5	5	5	5	5	5	30
45	5	5	5	5	5	5	30
46	4	5	4	5	5	5	28
47	4	4	5	5	4	4	26
48	4	4	5	5	4	4	26
49	4	4	5	5	4	4	26
50	4	4	5	5	4	4	26
51	4	4	5	5	4	4	26
52	4	4	5	5	4	4	26

53	4	4	5	5	4	4	26
----	---	---	---	---	---	---	----

X₃ : Gaya Kepemimpinan Delegatif

No	X3.1	X3.2	X3.3	X3.4	X3.5	Jumlah
1	3	3	1	3	1	11
2	4	3	1	2	1	11
3	4	3	1	3	1	12
4	4	3	1	3	1	12
5	4	3	1	3	1	12
6	4	3	1	3	1	12
7	4	3	1	3	1	12
8	4	3	1	3	1	12
9	4	3	1	3	1	12
10	3	3	1	4	1	12
11	4	4	2	4	2	16
12	4	4	2	4	2	16
13	4	5	1	3	1	14
14	4	4	2	4	2	16
15	4	4	2	4	2	16
16	5	5	1	5	2	18
17	2	2	1	3	1	9
18	2	2	1	3	1	9
19	1	2	1	5	1	10
20	3	3	2	4	2	14
21	3	3	3	3	2	14
22	4	3	1	3	1	12
23	3	3	3	3	3	15
24	3	3	3	3	3	15
25	3	3	3	3	3	15
26	3	3	4	4	1	15
27	4	4	3	2	1	14
28	2	3	2	3	1	11
29	4	4	3	4	2	17
30	5	5	4	3	1	18
31	4	3	4	4	1	16
32	4	3	4	4	1	16
33	4	4	2	4	2	16

34	5	4	3	3	1	16
35	3	3	3	3	3	15
36	3	3	3	3	3	15
37	4	4	2	4	2	16
38	5	5	2	4	2	18
39	4	3	4	4	1	16
40	3	4	2	4	1	14
41	5	5	1	5	1	17
42	4	3	3	3	3	16
43	4	4	3	4	1	16
44	5	5	1	5	1	17
45	4	4	4	4	1	17
46	4	4	2	4	2	16
47	4	3	1	3	1	12
48	2	3	1	4	1	11
49	2	1	3	4	1	11
50	4	2	1	3	1	11
51	4	3	1	3	1	12
52	5	2	2	4	2	15
53	4	2	1	3	1	11

Y : Kinerja

No	Y1	Y2	Y3	Y4	Y5	Y6	Y7	Jumlah
1	1	1	1	1	1	1	1	7
2	1	1	1	1	1	1	1	7
3	1	1	1	1	1	1	1	7
4	1	1	1	1	1	1	1	7
5	1	1	1	1	1	1	1	7
6	1	1	1	1	1	1	1	7
7	1	1	1	1	1	1	1	7
8	1	1	1	1	1	1	1	7
9	1	1	1	1	1	1	1	7
10	1	1	1	1	1	1	1	7
11	2	2	2	2	2	2	1	13
12	2	2	2	2	2	2	1	13
13	1	1	2	2	2	2	1	11
14	1	2	2	2	2	2	2	13

15	1	2	2	2	2	2	2	13
16	2	2	2	2	2	2	2	14
17	1	1	1	1	1	1	1	7
18	1	1	1	1	1	1	1	7
19	2	1	2	2	2	2	1	12
20	2	2	2	2	2	2	2	14
21	2	2	2	2	2	2	2	14
22	2	2	1	2	2	1	1	11
23	2	2	2	2	2	2	2	14
24	1	2	2	2	2	2	2	13
25	1	2	2	2	2	2	2	13
26	1	1	2	2	2	2	1	11
27	1	2	2	2	2	1	1	11
28	1	1	1	1	1	1	1	7
29	2	3	3	2	2	2	2	16
30	2	2	3	3	2	2	2	16
31	1	2	2	2	2	2	2	13
32	2	2	2	1	2	2	2	13
33	1	1	2	1	1	1	1	8
34	1	1	2	1	1	1	1	8
35	1	1	2	1	1	1	1	8
36	1	1	2	1	1	1	1	8
37	2	2	2	2	2	2	2	14
38	2	2	3	3	2	1	2	15
39	1	1	1	1	2	1	1	8
40	1	1	1	1	1	1	1	7
41	1	2	2	1	4	3	1	14
42	1	1	2	2	2	1	2	11
43	1	2	1	2	2	1	1	10
44	2	2	2	2	2	2	2	14
45	2	2	2	2	2	2	2	14
46	1	1	2	2	1	2	1	10
47	1	1	1	1	1	1	1	7
48	1	1	1	1	1	1	1	7
49	1	1	1	1	1	1	1	7
50	1	1	1	1	1	1	1	7
51	1	1	1	1	1	1	1	7
52	2	1	1	1	1	1	1	8
53	1	1	1	1	1	1	1	7

Lampiran 5

Hasil Uji Instrumen Penelitian

1. Uji Validitas

Correlations X₁

		Correlations						
		X1.1	X1.2	X1.3	X1.4	X1.5	X1.6	X1
X1.1	Pearson Correlation	1	.130	.846**	.763**	.316	.494**	.826**
	Sig. (2-tailed)		.354	.000	.000	.021	.000	.000
	N	53	53	53	53	53	53	53
X1.2	Pearson Correlation	.130	1	.041	.094	.152	.088	.288*
	Sig. (2-tailed)	.354		.773	.502	.277	.529	.036
	N	53	53	53	53	53	53	53
X1.3	Pearson Correlation	.846**	.041	1	.824**	.269	.538**	.821**
	Sig. (2-tailed)	.000	.773		.000	.052	.000	.000
	N	53	53	53	53	53	53	53
X1.4	Pearson Correlation	.763**	.094	.824**	1	.466**	.555**	.868**
	Sig. (2-tailed)	.000	.502	.000		.000	.000	.000
	N	53	53	53	53	53	53	53
X1.5	Pearson Correlation	.316	.152	.269	.466**	1	.631**	.688**
	Sig. (2-tailed)	.021	.277	.052	.000		.000	.000
	N	53	53	53	53	53	53	53
X1.6	Pearson Correlation	.494**	.088	.538**	.555**	.631**	1	.788**
	Sig. (2-tailed)	.000	.529	.000	.000	.000		.000
	N	53	53	53	53	53	53	53
X1	Pearson Correlation	.826**	.288*	.821**	.868**	.688**	.788**	1
	Sig. (2-tailed)	.000	.036	.000	.000	.000	.000	
	N	53	53	53	53	53	53	53

** . Correlation is significant at the 0.01 level (2-tailed).

* . Correlation is significant at the 0.05 level (2-tailed).

Correlations X₂

Correlations

		X2.1	X2.2	X2.3	X2.4	X2.5	X2.6	X2
X2.1	Pearson Correlation	1	.719**	.478**	.085	.543**	.562**	.803**
	Sig. (2-tailed)		.000	.000	.544	.000	.000	.000
	N	53	53	53	53	53	53	53
X2.2	Pearson Correlation	.719**	1	.401**	.141	.571**	.715**	.843**
	Sig. (2-tailed)	.000		.003	.313	.000	.000	.000
	N	53	53	53	53	53	53	53
X2.3	Pearson Correlation	.478**	.401**	1	.654**	.183	.254	.654**
	Sig. (2-tailed)	.000	.003		.000	.190	.067	.000
	N	53	53	53	53	53	53	53
X2.4	Pearson Correlation	.085	.141	.654**	1	.279*	.112	.457**
	Sig. (2-tailed)	.544	.313	.000		.043	.426	.001
	N	53	53	53	53	53	53	53
X2.5	Pearson Correlation	.543**	.571**	.183	.279*	1	.786**	.770**
	Sig. (2-tailed)	.000	.000	.190	.043		.000	.000
	N	53	53	53	53	53	53	53
X2.6	Pearson Correlation	.562**	.715**	.254	.112	.786**	1	.815**
	Sig. (2-tailed)	.000	.000	.067	.426	.000		.000
	N	53	53	53	53	53	53	53
X2	Pearson Correlation	.803**	.843**	.654**	.457**	.770**	.815**	1
	Sig. (2-tailed)	.000	.000	.000	.001	.000	.000	
	N	53	53	53	53	53	53	53

** . Correlation is significant at the 0.01 level (2-tailed).

* . Correlation is significant at the 0.05 level (2-tailed).

Correlations X₃

Correlations

		X3.1	X3.2	X3.3	X3.4	X3.5	X3
X3.1	Pearson Correlation	1	.613 ^{**}	.027	.082	-.030	.611 ^{**}
	Sig. (2-tailed)		.000	.850	.559	.829	.000
	N	53	53	53	53	53	53
X3.2	Pearson Correlation	.613 ^{**}	1	.095	.319 ^{**}	.092	.742 ^{**}
	Sig. (2-tailed)	.000		.501	.020	.512	.000
	N	53	53	53	53	53	53
X3.3	Pearson Correlation	.027	.095	1	.065	.325 ^{**}	.586 ^{**}
	Sig. (2-tailed)	.850	.501		.646	.018	.000
	N	53	53	53	53	53	53
X3.4	Pearson Correlation	.082	.319 ^{**}	.065	1	.010	.459 ^{**}
	Sig. (2-tailed)	.559	.020	.646		.941	.001
	N	53	53	53	53	53	53
X3.5	Pearson Correlation	-.030	.092	.325 ^{**}	.010	1	.448 ^{**}
	Sig. (2-tailed)	.829	.512	.018	.941		.001
	N	53	53	53	53	53	53
X3	Pearson Correlation	.611 ^{**}	.742 ^{**}	.586 ^{**}	.459 ^{**}	.448 ^{**}	1
	Sig. (2-tailed)	.000	.000	.000	.001	.001	
	N	53	53	53	53	53	53

** . Correlation is significant at the 0.01 level (2-tailed).

* . Correlation is significant at the 0.05 level (2-tailed).

Correlations Y

Correlations

		Y.1	Y.2	Y.3	Y.4	Y.5	Y.6	Y.7	Y
Y.1	Pearson Correlation	1	.622**	.508**	.566**	.427**	.468**	.517**	.698**
	Sig. (2-tailed)		.000	.000	.000	.001	.000	.000	.000
	N	53	53	53	53	53	53	53	53
Y.2	Pearson Correlation	.622**	1	.664**	.701**	.732**	.667**	.731**	.887**
	Sig. (2-tailed)	.000		.000	.000	.000	.000	.000	.000
	N	53	53	53	53	53	53	53	53
Y.3	Pearson Correlation	.508**	.664**	1	.763**	.608**	.664**	.663**	.853**
	Sig. (2-tailed)	.000	.000		.000	.000	.000	.000	.000
	N	53	53	53	53	53	53	53	53
Y.4	Pearson Correlation	.566**	.701**	.763**	1	.618**	.577**	.662**	.853**
	Sig. (2-tailed)	.000	.000	.000		.000	.000	.000	.000
	N	53	53	53	53	53	53	53	53
Y.5	Pearson Correlation	.427**	.732**	.608**	.618**	1	.791**	.518**	.827**
	Sig. (2-tailed)	.001	.000	.000	.000		.000	.000	.000
	N	53	53	53	53	53	53	53	53
Y.6	Pearson Correlation	.468**	.667**	.664**	.577**	.791**	1	.579**	.830**
	Sig. (2-tailed)	.000	.000	.000	.000	.000		.000	.000
	N	53	53	53	53	53	53	53	53
Y.7	Pearson Correlation	.517**	.731**	.663**	.662**	.518**	.579**	1	.801**
	Sig. (2-tailed)	.000	.000	.000	.000	.000	.000		.000
	N	53	53	53	53	53	53	53	53
Y	Pearson Correlation	.698**	.887**	.853**	.853**	.827**	.830**	.801**	1
	Sig. (2-tailed)	.000	.000	.000	.000	.000	.000	.000	
	N	53	53	53	53	53	53	53	53

** . Correlation is significant at the 0.01 level (2-tailed).

Lampiran 6

2. Uji Reliabilitas

Reliability X₁

Reliability Statistics

Cronbach's Alpha	N of Items
.820	6

Reliability X₂

Reliability Statistics

Cronbach's Alpha	N of Items
.825	6

Reliability X₃

Reliability Statistics

Cronbach's Alpha	N of Items
.488	5

Reliability Y

Reliability Statistics

Cronbach's Alpha	N of Items
.919	7

Lampiran 7

Hasil Analisis Regresi Berganda

Regression

Variables Entered/Removed^b

Model	Variables Entered	Variables Removed	Method
1	X3, X1, X2 ^a	.	Enter

a. All requested variables entered.

b. Dependent Variable: Y

Model Summary^b

Model	R	R Square	Adjusted R Square	Std. Error of the Estimate	Durbin-Watson
1	.759 ^a	.575	.549	.67124060	.524

a. Predictors: (Constant), X3, X1, X2

b. Dependent Variable: Y

ANOVA^b

Model		Sum of Squares	df	Mean Square	F	Sig.
1	Regression	29.922	3	9.974	22.137	.000 ^a
	Residual	22.078	49	.451		
	Total	52.000	52			

a. Predictors: (Constant), X3, X1, X2

b. Dependent Variable: Y

Coefficients

Model		Unstandardized Coefficients		Standardized Coefficients	t	Sig.	Correlations			Collinearity Statistics		
		B	Std. Error	Beta			Zero-order	Partial	Part	Tolerance	VIF	
1	(Constant)	4E-016	.092		.000	1.000						
	X1	.268	.104	.268	2.569	.013	.538	.345	.239	.797	1.255	
	X2	.238	.121	.238	1.976	.054	.603	.272	.184	.595	1.680	
	X3	.421	.123	.421	3.428	.001	.683	.440	.319	.574	1.741	

a. Dependent Variable: Y

Lampiran 8

Hasil Uji Asumsi Regresi Linier Berganda

1. Uji Normalitas

One-Sample Kolmogorov-Smirnov Test

		Unstandardized Residual
N		53
Normal Parameters ^{a,b}	Mean	.0000000
	Std. Deviation	.65159026
Most Extreme Differences	Absolute	.118
	Positive	.118
	Negative	-.071
Kolmogorov-Smirnov Z		.860
Asymp. Sig. (2-tailed)		.450

a. Test distribution is Normal.

b. Calculated from data.

2. Uji Multikolinieritas

Regression

Coefficients^a

Model		Unstandardized Coefficients		Standardized Coefficients	t	Sig.	Collinearity Statistics	
		B	Std. Error	Beta			Tolerance	VIF
1	(Constant)	-1.4E-016	.092		.000	1.000		
	FX1	.268	.104	.268	2.569	.013	.797	1.255
	FX2	.238	.121	.238	1.976	.054	.595	1.680
	FX3	.421	.123	.421	3.428	.001	.574	1.741

a. Dependent Variable: FY

3. Uji Autokorelasi

Model Summary^b

Model	R	R Square	Adjusted R Square	Std. Error of the Estimate	Durbin-Watson
1	.759 ^a	.575	.549	.67124060	.524

a. Predictors: (Constant), FX3, FX1, FX2

b. Dependent Variable: FY

4. Uji Homoskedastisitas

Nonparametric Correlations

Correlations

			absolute_ residual	FX1	FX2	FX3
Spearman's rho	absolute_residual	Correlation Coefficient	1.000	.228	-.268	-.188
		Sig. (2-tailed)	.	.100	.052	.178
		N	53	53	53	53
FX1		Correlation Coefficient	.228	1.000	.353**	.455**
		Sig. (2-tailed)	.100	.	.010	.001
		N	53	53	53	53
FX2		Correlation Coefficient	-.268	.353**	1.000	.489**
		Sig. (2-tailed)	.052	.010	.	.000
		N	53	53	53	53
FX3		Correlation Coefficient	-.188	.455**	.489**	1.000
		Sig. (2-tailed)	.178	.001	.000	.
		N	53	53	53	53

** . Correlation is significant at the 0.01 level (2-tailed).