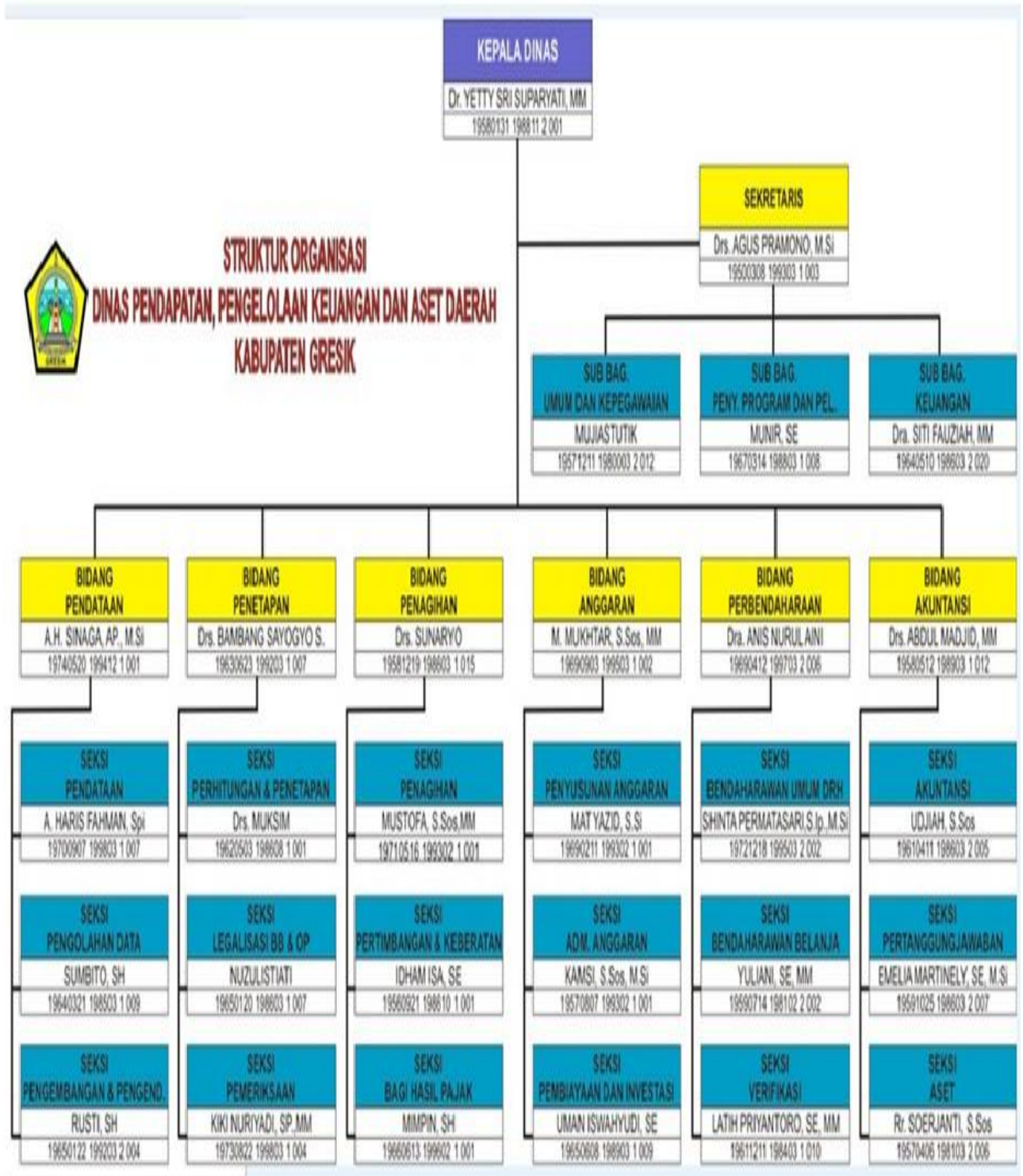


STRUKTUR ORGANISASI DPPKAD KABUPATEN GRESIK



Lampiran 2

Pemerintah Kabupaten Gresik
Laporan Realisasi Anggaran (APBD)
Tahun Anggaran 2011

(dalam rupiah)

Uraian	Anggaran 2011	Realisasi 2011
Pendapatan	1.182.256.290.702	1.329.150.833.376
PAD	231.698.008.995	273.975.992.140
Pajak daerah	99.755.000.000	135.091.751.487
Retribusi daerah	22.305.309.500	37.969.820.989
Hasil pengelolaan kekayaan daerah yang dipisahkan	1.200.000.000	2.330.282.423
Lain-lain PAD yang sah	108.437.699.495	98.584.137.241
Dana Perimbangan	734.411.536.207	772.487.164.476
Dana Bagi Hasil Pajak	126.681.736.207	140.044.480.573
Dana Bagi Hasil Bukan Pajak (SDA)	-	25.022.084.903
Dana Alokasi Umum	561.391.000.000	561.081.899.000
Dana Alokasi Khusus	46.338.800.000	46.338.700.000
Lain-lain Pendapatan Daerah yang Sah	216.146.745.500	282.687.676.760
Hibah	-	-
Dana darurat	-	-
Dana bagi hasil pajak dari Provinsi dan Pemda lainnya	57.744.505.500	103.929.937.219
Dana penyesuaian dan otonomi khusus	147.764.865.000	144.728.582.084
Bantuan keuangan dari Provinsi atau Pemda lainnya	-	1.857.622.457
Lain-lain	10.637.375.000	32.171.535.000
Belanja	1.227.416.020.912	1.266.261.710.604
Belanja Tidak Langsung	795.719.008.896	910.833.286.653
Belanja Pegawai	577.750.000.000	659.538.919.352
Belanja Bunga	955.367.476	876.990.183
Belanja Subsidi	-	-
Belanja Hibah	55.684.114.000	56.779.203.000
Belanja Bantuan sosial	71.733.180.000	101.130.470.048
Belanja Bagi hasil kpd Prov/Kab/Kota dan Pemdes	-	242.590.500
Belanja Bantuan keuangan kpd Prov/Kab/Kota dan Pemdes	86.196.347.420	90.082.754.550
Belanja tidak terduga	3.400.000.000	2.182.359.020
Belanja Langsung	431.697.012.016	355.428.423.951
Belanja Pegawai	70.540.653.334	-
Belanja Barang dan jasa	211.344.359.715	228.335.485.224
Belanja Modal	149.811.998.967	127.092.938.727
Pembiayaan Netto	45.903.289.200	37.149.206.897
Penerimaan Pembiayaan	49.453.289.200	45.148.340.066

Pemerintah Kabupaten Gresik

SiLPA TA sebelumnya	19.453.289.200	42.667.901.317
Pencairan dana cadangan	-	-
Hasil Penjualan Kekayaan Daerah yang Dipisahkan	-	-
Penerimaan Pinjaman Daerah dan Obligasi Daerah	30.000.000.000	-
Penerimaan Kembali Pemberian Pinjaman	-	2.480.438.749
Pengeluaran Pembiayaan	3.550.000.000	7.999.133.169
Pembentukan Dana Cadangan	-	-
Penyertaan Modal (Investasi) Daerah	-	5.499.133.169
Utang Daerah	3.550.000.000	2.500.000.000
Pembayaran Pinjaman Daerah	-	-
Pembayaran Kegiatan Lanjutan	-	-
Pengeluaran Perhitungan Pihak Ketiga	-	-

Sumber : data sekunder yang diolah

**Laporan Realisasi Anggaran (APBD)
Tahun Anggaran 2010**

(dalam rupiah)

Uraian	Anggaran 2010	Realisasi 2010
Pendapatan	923.180.486.058	1.092.387.177.610
PAD	160.961.188.679	167.644.725.522
Pajak daerah	64.368.000.000	72.386.828.278
Retribusi daerah	15.913.937.875	20.233.227.569
Hasil pengelolaan kekayaan daerah yang dipisahkan	6.173.137.200	1.633.767.258
Lain-lain PAD yang sah	74.506.113.604	73.390.902.417
Dana Perimbangan	689.126.644.379	706.055.557.792
Dana Bagi Hasil Pajak	148.473.574.379	165.402.487.792
Dana Bagi Hasil Bukan Pajak (SDA)	-	-
Dana Alokasi Umum	513.481.870.000	513.481.870.000
Dana Alokasi Khusus	27.171.200.000	27.171.200.000
Lain-lain Pendapatan Daerah yang Sah	73.092.653.000	218.686.894.296
Hibah	-	-
Dana darurat	-	-
Dana bagi hasil pajak dari Provinsi dan Pemda lainnya	43.372.000.000	83.043.367.296
Dana penyesuaian dan otonomi khusus	24.921.453.000	105.169.047.000
Bantuan keuangan dari Provinsi atau Pemda lainnya	4.799.200.000	30.474.480.000
Lain-lain	-	-
Belanja	1.043.302.834.062	1.084.214.298.828
Belanja Tidak Langsung	738.918.034.500	774.189.451.513
Belanja Pegawai	475.233.432.000	536.815.848.073
Belanja Bunga	-	-
Belanja Subsidi	-	-
Belanja Hibah	64.201.340.000	48.537.000.635
Belanja Bantuan sosial	107.552.771.000	100.852.953.208
Belanja Bagi hasil kpd Prov/Kab/Kota dan Pemdes	278.500.000	223.200.000
Belanja Bantuan keuangan kpd Prov/Kab/Kota dan Pemdes	88.651.991.500	87.198.955.597
Belanja tidak terduga	3.000.000.000	561.494.000
Belanja Langsung	304.384.799.562	310.024.847.315
Belanja Pegawai	60.672.646.775	60.514.688.928
Belanja Barang dan jasa	165.346.300.247	164.626.191.384
Belanja Modal	78.365.852.540	84.883.967.003
Pembiayaan Netto	120.353.230.260	34.455.953.031
Penerimaan Pembiayaan	129.853.230.260	44.013.244.429
SiLPA TA sebelumnya	116.853.230.260	30.772.244.377
Pencairan dana cadangan	-	-

Hasil Penjualan Kekayaan Daerah yang Dipisahkan	-	-
Penerimaan Pinjaman Daerah dan Obligasi Daerah	10.000.000.000	10.000.000.000
Penerimaan Kembali Pemberian Pinjaman	3.000.000.000	3.241.000.052
Pengeluaran Pembiayaan	9.500.000.000	9.557.291.398
Pembentukan Dana Cadangan	-	-
Penyertaan Modal (Investasi) Daerah	8.000.000.000	8.200.000.000
Pembayaran Pokok Utang	1.500.000.000	1.357.291.398
Pemberian Pinjaman Daerah	-	-
Pembayaran Kegiatan Lanjutan	-	-
Pengeluaran Perhitungan Pihak Ketiga	-	-

Sumber : data sekunder yang diolah

Pemerintah Kabupaten Gresik
Laporan Realisasi Anggaran (APBD)
Tahun Anggaran 2009

(dalam rupiah)

Uraian	Anggaran 2009	Realisasi 2009
Pendapatan	890.697.000.000	970.214.666.508
PAD	135.683.000.000	168.302.821.580
Pajak daerah	58.128.000.000	63.417.194.148
Retribusi daerah	14.881.000.000	19.041.401.808
Hasil pengelolaan kekayaan daerah yang dipisahkan	7.047.000.000	1.338.868.250
Lain-lain PAD yang sah	55.627.000.000	84.505.357.374
Dana Perimbangan	699.712.000.000	710.951.645.839
Dana Bagi Hasil Pajak	126.005.000.000	137.253.325.839
Dana Bagi Hasil Bukan Pajak (SDA)	-	-
Dana Alokasi Umum	511.333.000.000	511.324.320.000
Dana Alokasi Khusus	62.374.000.000	62.374.000.000
Lain-lain Pendapatan Daerah yang Sah	55.302.000.000	90.960.199.089
Hibah	-	-
Dana darurat	-	-
Dana bagi hasil pajak dari Provinsi dan Pemda lainnya	55.302.000.000	65.824.427.089
Dana penyesuaian dan otonomi khusus	-	6.950.742.000
Bantuan keuangan dari Provinsi atau Pemda lainnya	-	18.185.030.000
Lain-lain	-	-
Belanja	993.532.000.000	1.009.099.863.786
Belanja Tidak Langsung	604.452.000.000	652.202.332.165
Belanja Pegawai	426.802.000.000	415.076.124.516
Belanja Bunga	-	-
Belanja Subsidi	-	-
Belanja Hibah	13.134.000.000	45.681.000.000
Belanja Bantuan sosial	93.091.000.000	103.980.861.249
Belanja Bagi hasil kpd Prov/Kab/Kota dan Pemdes	279.000.000	257.554.200
Belanja Bantuan keuangan kpd Prov/Kab/Kota dan Pemdes	68.646.000.000	86.168.513.000
Belanja tidak terduga	2.500.000.000	1.038.279.200
Belanja Langsung	389.080.000.000	356.897.531.621
Belanja Pegawai	54.685.000.000	63.340.059.135
Belanja Barang dan jasa	194.460.000.000	170.354.929.442
Belanja Modal	139.935.000.000	123.202.543.044
Pembiayaan Netto	104.391.000.000	113.632.402.155
Penerimaan Pembiayaan	104.891.000.000	117.632.402.155
SiLPA TA sebelumnya	58.991.000.000	73.632.402.155
Pencairan dana	-	-

cadangan		
Hasil Penjualan Kekayaan Daerah yang Dipisahkan	-	-
Penerimaan Pinjaman Daerah dan Obligasi Daerah	44.000.000.000	44.000.000.000
Penerimaan Kembali Pemberian Pinjaman	1.900.000.000	-
Pengeluaran Pembiayaan	500.000.000	4.000.000.000
Pembentukan Dana Cadangan	-	-
Penyertaan Modal (Investasi) Daerah	500.000.000	4.000.000.000
Utang	-	-
Pembayaran Pinjaman Daerah	-	-
Pembayaran Kegiatan Lanjutan	-	-
Pengeluaran Perhitungan Pihak Ketiga	-	-

Sumber : data sekunder yang diolah

Pemerintah Kabupaten Gresik
Laporan Realisasi Anggaran (APBD)
Tahun Anggaran 2008

(dalam rupiah)

Uraian	Anggaran 2008	Realisasi 2008
Pendapatan	833.210.810.340	879.726.056.652
PAD	126.920.365.340	135.712.235.753
Pajak daerah	55.833.000.000	60.863.444.602
Retribusi daerah	44.894.178.755	50.093.282.056
Hasil pengelolaan kekayaan daerah yang dipisahkan	10.530.000.000	2.231.182.678
Lain-lain PAD yang sah	15.663.186.585	22.524.326.418
Dana Perimbangan	658.245.680.000	689.476.739.052
Dana Bagi Hasil Pajak	103.016.900.000	134.247.956.052
Dana Bagi Hasil Bukan Pajak (SDA)	-	-
Dana Alokasi Umum	532.824.780.000	532.824.783.000
Dana Alokasi Khusus	22.404.000.000	22.404.000.000
Lain-lain Pendapatan Daerah yang Sah	48.044.765.000	54.537.081.847
Hibah	-	-
Dana darurat	-	4.940.000.000
Dana bagi hasil pajak dari Provinsi dan Pemda lainnya	46.500.000.000	44.388.854.049
Dana penyesuaian dan otonomi khusus	-	5.089.727.798
Bantuan keuangan dari Provinsi atau Pemda lainnya	1.519.765.000	118.500.000
Lain-lain	25.000.000	-
Belanja	807.239.039.847	903.570.189.568
Belanja Tidak Langsung	548.740.408.397	562.909.007.699
Belanja Pegawai	356.444.680.597	362.006.589.341
Belanja Bunga	-	-
Belanja Subsidi	-	-
Belanja Hibah	4.734.015.000	10.964.015.000
Belanja Bantuan sosial	82.498.075.800	80.205.518.276
Belanja Bagi hasil kpd Prov/Kab/Kota dan Pemdes	200.000.000	178.708.800
Belanja Bantuan keuangan kpd Prov/Kab/Kota dan Pemdes	102.863.637.000	106.583.515.382
Belanja tidak terduga	2.000.000.000	2.970.660.900
Belanja Langsung	258.498.631.450	340.661.181.869

Belanja Pegawai	65.958.000.251	82.703.415.420
Belanja Barang dan jasa	113.852.858.192	147.840.846.664
Belanja Modal	78.687.773.007	110.116.919.785
Pembiayaan Netto	83.749.826.965	98.762.579.373
Penerimaan Pembiayaan	83.749.826.965	98.950.079.373
SiLPA TA sebelumnya	83.749.826.965	94.704.350.879
Pencairan dana cadangan	-	-
Hasil Penjualan Kekayaan Daerah yang Dipisahkan	-	-
Penerimaan Pinjaman Daerah dan Obligasi Daerah	-	-
Penerimaan Kembali Pemberian Pinjaman	-	4.245.728.494
Pengeluaran Pembiayaan	-	187.500.000
Pembentukan Dana Cadangan	-	-
Penyertaan Modal (Investasi) Daerah	-	187.500.000
Pembayaran Pokok Utang	-	-
Pemberian Pinjaman Daerah	-	-
Pembayaran Kegiatan Lanjutan	-	-
Pengeluaran Perhitungan Pihak Ketiga	-	-

Sumber : data sekunder yang diolah

Pemerintah Kabupaten Gresik
Laporan Realisasi Anggaran (APBD)
Tahun Anggaran 2007

(dalam rupiah)

Uraian	Anggaran 2007	Realisasi 2007
Pendapatan	691.204.883.039	740.348.393.983
PAD	99.574.883.039	115.311.154.263
Pajak daerah	53.002.160.000	54.447.121.819
Retribusi daerah	37.447.363.905	43.141.563.116
Hasil pengelolaan kekayaan daerah yang dipisahkan	770.194.734	821.041.063
Lain-lain PAD yang sah	8.355.164.400	16.901.428.264
Dana Perimbangan	536.105.000.000	571.328.119.972
Dana Bagi Hasil Pajak	74.481.000.000	103.997.970.009
Dana Bagi Hasil Bukan Pajak (SDA)	-	1.724.070.563
Dana Alokasi Umum	452.286.000.000	456.268.079.400
Dana Alokasi Khusus	9.338.000.000	9.338.000.000
Lain-lain Pendapatan Daerah yang Sah	55.525.000.000	53.709.119.748
Hibah	-	-
Dana darurat	-	-
Dana bagi hasil pajak dari Provinsi dan Pemda lainnya	48.000.000.000	44.895.759.858
Dana penyesuaian dan otonomi khusus	7.500.000.000	7.500.000.000
Bantuan keuangan dari Provinsi atau Pemda lainnya	25.000.000	1.313.359.890
Lain-lain	-	-
Belanja	643.012.773.020	726.726.984.163
Belanja Tidak Langsung	440.275.199.947	518.314.204.718
Belanja Pegawai	312.007.300.018	359.471.394.696
Belanja Bunga	-	-
Belanja Subsidi	-	-
Belanja Hibah	-	76.684.850.779
Belanja Bantuan sosial	62.308.741.250	81.087.396.543
Belanja Bagi hasil kpd Prov/Kab/Kota dan Pemdes	185.000.000	127.168.200
Belanja Bantuan keuangan kpd Prov/Kab/Kota dan Pemdes	61.774.158.679	-
Belanja tidak terduga	4.000.000.000	943.394.500
Belanja Langsung	202.737.573.073	208.412.779.445
Belanja Pegawai	51.427.030.462	-
Belanja Barang dan jasa	82.982.537.212	115.739.455.056
Belanja Modal	68.328.005.399	92.673.324.389
Pembiayaan Netto	76.962.878.102	80.954.150.565

Penerimaan Pembiayaan	77.462.878.102	87.954.150.565
SiLPA TA sebelumnya	77.462.878.102	82.954.150.565
Pencairan dana cadangan	-	-
Hasil Penjualan Kekayaan Daerah yang Dipisahkan	-	-
Penerimaan Pinjaman Daerah dan Obligasi Daerah	-	-
Penerimaan Kembali Pemberian Pinjaman	-	5.000.000.000
Pengeluaran Pembiayaan	500.000.000	7.000.000.000
Pembentukan Dana Cadangan		-
Penyertaan Modal (Investasi) Daerah	500.000.000	2.000.000.000
Pembayaran Pokok Utang	-	-
Pemberian Pinjaman Daerah	-	5.000.000.000
Pembayaran Kegiatan Lanjutan	-	-
Pengeluaran Perhitungan Pihak Ketiga	-	-

*Sumber : data sekunder yang
diolah*