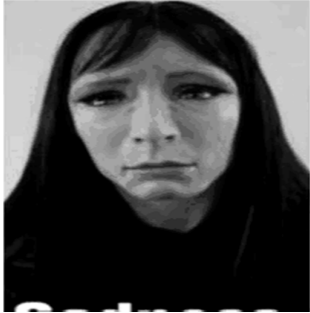


LAMPIRAN-LAMPIRAN

LAMPIRAN 1
BENTUK PERLAKUAN

1. Manakah dari dua gambar di bawah ini yang menunjukkan ekspresi sedih ?



2. Manakah yang menunjukkan ekspresi ketertarikan/interest ?



3. Manakah senyum yang asli ?



4. Manakah yang menunjukkan ekspresi emosi jijik ?



LAMPIRAN 2
KUISIONER

Informasi Latarbelakang

Mohon beri tanda V di dalam () yang sesuai.

1. Jenis Kelamin : () Laki-laki () Perempuan
2. Usia: ()
3. Di mana sebagian besar waktu Anda dihabiskan selama ini?

4. IPK (Indeks Prestasi Kumulatif) Anda sampai saat ini: _____

7. Seberapa kuatkah Anda mengidentifikasi diri dengan kepercayaan dan agama Anda?

() Sangat Kuat () Kuat () Cukup Kuat () Lemah () Tidak sama sekali

8. Apakah latar belakang kultur atau etnis Anda dan orang tua Anda?

Diri saya: _____

Ayah: _____

Ibu: _____

9. Seberapa kuatkah Anda mengidentifikasikan diri dengan kelompok kultur atau etnis Anda? Pilihlah salah satu.

() Sangat Kuat () Kuat () Cukup Kuat () Lemah () Tidak sama sekali

10. Apakah status pendidikan Ayah Anda?

9. Apakah status pendidikan Ibu

- Anda?
- () lulusan Sekolah Dasar () lulusan Sekolah Dasar
() lulusan Sekolah Menengah Pertama () lulusan Sekolah Menengah Pertama
() lulusan Sekolah Menengah Umum () lulusan Sekolah Menengah Umum
() lulusan universitas/perguruan tinggi () lulusan universitas/perguruan tinggi
() lulusan sekolah pasca sarjana () lulusan sekolah pasca sarjana

11. Bagaimanakah standar kehidupan keluarga Anda?

() sangat kaya () cukup kaya () rata-rata () di bawah rata-rata () rendah

12. Pekerjaan orang tua Anda. Berilah tanda V di dalam tanda kurung yang sesuai.

Ayah Ibu

- () [] Tidak bekerja (misal, ibu rumah tangga, pensiunan, pengangguran)
() [] Tenaga kerja umum (misal, petani, buruh, satpam, pembantu rumah tanggapembersih)
() [] Tenaga kerja semi-terampil (misal, pelayan/tukang kebun,

1	2	1	1	0	1	1	3
2	2	1	1	1	0	0	2
3	2	1	1	1	1	1	4
4	2	1	1	1	1	1	4
5	2	1	1	1	1	1	4
6	2	1	1	0	1	1	3
7	2	1	1	1	1	1	4
8	2	1	1	1	1	1	4
9	2	1	1	1	1	1	4
10	2	1	1	1	1	1	4
11	2	1	0	1	1	1	3
12	2	1	1	1	1	1	4
13	2	1	1	1	1	1	4
14	2	1	1	1	0	1	3
15	2	1	1	0	1	1	3
16	2	1	1	1	1	1	4
17	2	1	1	1	1	0	3
18	2	1	1	1	1	0	3
19	2	1	1	1	1	1	4
20	2	1	1	1	1	1	4
21	1	1	1	0	1	1	3
22	1	1	0	1	0	1	2
23	1	1	1	1	1	1	4
24	1	1	0	0	1	1	2
25	1	1	1	1	1	1	4
26	1	1	0	1	1	1	3
27	1	1	0	1	1	0	2
28	1	1	1	1	0	1	3
29	1	1	1	1	1	0	3
30	1	1	1	1	1	1	4
31	1	1	1	1	1	0	3
32	1	1	0	1	0	1	2
33	1	1	1	1	0	1	3
34	1	1	0	1	0	1	2
35	1	1	1	1	0	0	2
36	1	1	0	0	0	0	0
37	1	1	0	1	0	0	1
38	1	1	1	1	1	0	3
39	1	1	0	0	1	1	2
40	1	1	1	1	1	0	3
41	2	2	0	1	1	0	2
42	2	2	1	0	1	1	3
43	2	2	1	0	1	1	3

44	2	2	1	1	1	1	4
45	2	2	0	0	1	0	1
46	2	2	1	1	1	1	4
47	2	2	1	1	1	1	4
48	2	2	1	0	1	1	3
49	2	2	0	1	1	1	3
50	2	2	1	0	1	1	3
51	2	2	1	1	1	1	4
52	2	2	1	1	1	1	4
53	2	2	1	1	1	1	4
54	2	2	1	1	1	1	4
55	2	2	1	1	0	0	2
56	2	2	1	0	0	1	2
57	2	2	1	1	1	1	4
58	2	2	0	1	1	1	3
59	2	2	1	1	0	1	3
60	2	2	1	0	1	1	3
61	1	2	1	1	1	1	4
62	1	2	0	0	0	1	1
63	1	2	0	1	0	0	1
64	1	2	1	0	1	1	3
65	1	2	1	0	1	1	3
66	1	2	0	0	0	0	0
67	1	2	1	1	1	1	4
68	1	2	1	1	1	1	4
69	1	2	1	1	1	1	4
70	1	2	1	0	1	0	2
71	1	2	0	0	1	0	1
72	1	2	1	1	1	0	3
73	1	2	0	0	1	0	1
74	1	2	0	1	0	1	2
75	1	2	1	1	0	0	2
76	1	2	1	1	0	1	3
77	1	2	1	1	0	1	3
78	1	2	1	1	1	0	3
79	1	2	1	1	1	1	4
80	1	2	0	0	1	1	2

LAMPIRAN 4

Data Analisis Uji T

Descriptive Statistics

	N	Minimum	Maximum	Mean	Std. Deviation
skor	80	.00	4.00	2.9375	1.03537
Valid N (listwise)	80				

Jeniskelamin

	Frequency	Percent	Valid Percent	Cumulative Percent
Valid laki-laki	40	50.0	50.0	50.0
perempuan	40	50.0	50.0	100.0
Total	80	100.0	100.0	

Group Statistics

	jurusan	N	Mean	Std. Deviation	Std. Error Mean
skor	psikologi	40	3.0500	.95943	.15170
	saintek	40	2.8250	1.10680	.17500

Independent Samples Test

		Levene's Test for Equality of Variances		t-test for Equality of Means						
								95% Confidence Interval of the Difference		
		F	Sig.	t	df	Sig. (2-tailed)	Mean Difference	Std. Error Difference	Lower	Upper
skor	Equal variances assumed	1.474	.228	.972	78	.334	.22500	.23160	-.23608	.68608
	Equal variances not assumed			.972	76.460	.334	.22500	.23160	-.23622	.68622

Group Statistics

jeniskelamin		N	Mean	Std. Deviation	Std. Error Mean
skor	laki-laki	40	2.5250	1.10911	.17537
	perempuan	40	3.3500	.76962	.12169

Independent Samples Test

		Levene's Test for Equality of Variances		t-test for Equality of Means						
									95% Confidence Interval of the Difference	
		F	Sig.	t	df	Sig. (2-tailed)	Mean Difference	Std. Error Difference	Lower	Upper
skor	Equal variances assumed	5.753	.019	-3.865	78	.000	-.82500	.21345	-1.24995	-.40005
	Equal variances not assumed			-3.865	69.489	.000	-.82500	.21345	-1.25077	-.39923

ANOVA

Skor

	Sum of Squares	df	Mean Square	F	Sig.
Between Groups	13.613	1	13.613	14.939	.000
Within Groups	71.075	78	.911		
Total	84.688	79			

Group Statistics

jeniskelamin		N	Mean	Std. Deviation	Std. Error Mean
skor	laki-laki	40	2.5250	1.10911	.17537
	perempuan	40	3.3500	.76962	.12169

Independent Samples Test

		Levene's Test for Equality of Variances		t-test for Equality of Means						
									95% Confidence Interval of the Difference	
		F	Sig.	t	df	Sig. (2-tailed)	Mean Difference	Std. Error Difference	Lower	Upper
skor	Equal variances assumed	5.753	.019	-3.865	78	.000	-.82500	.21345	-1.24995	-.40005
	Equal variances not assumed			-3.865	69.489	.000	-.82500	.21345	-1.25077	-.39923

Group Statistics

jurusan		N	Mean	Std. Deviation	Std. Error Mean
skor	psikologi	40	3.0500	.95943	.15170
	saintek	40	2.8250	1.10680	.17500

Independent Samples Test

		Levene's Test for Equality of Variances		t-test for Equality of Means						
									95% Confidence Interval of the Difference	
		F	Sig.	t	df	Sig. (2-tailed)	Mean Difference	Std. Error Difference	Lower	Upper
skor	Equal variances assumed	1.474	.228	.972	78	.334	.22500	.23160	-.23608	.68608
	Equal variances not assumed			.972	76.460	.334	.22500	.23160	-.23622	.68622

Jeniskelamin

	Frequency	Percent	Valid Percent	Cumulative Percent
Valid laki-laki	40	50.0	50.0	50.0
perempuan	40	50.0	50.0	100.0
Total	80	100.0	100.0	

Descriptive Statistics

	N	Minimum	Maximum	Mean	Std. Deviation
skor	80	.00	4.00	2.9375	1.03537
Valid N (listwise)	80				

Independent Samples Test

		Levene's Test for Equality of Variances		t-test for Equality of Means						
								95% Confidence Interval of the Difference		
		F	Sig.	t	df	Sig. (2-tailed)	Mean Difference	Std. Error Difference	Lower	Upper
skor	Equal variances assumed	1.474	.228	.972	78	.334	.22500	.23160	-.23608	.68608
	Equal variances not assumed			.972	76.460	.334	.22500	.23160	-.23622	.68622

Group Statistics

jeniskelamin		N	Mean	Std. Deviation	Std. Error Mean
skor	laki-laki	40	2.5250	1.10911	.17537
	perempuan	40	3.3500	.76962	.12169

Independent Samples Test

	Levene's Test for Equality of Variances		t-test for Equality of Means						
								95% Confidence Interval of the Difference	
	F	Sig.	t	df	Sig. (2-tailed)	Mean Difference	Std. Error Difference	Lower	Upper
Equal variances assumed	5.753	.019	-3.865	78	.000	-.82500	.21345	-1.24995	-.40005
Equal variances not assumed			-3.865	69.489	.000	-.82500	.21345	-1.25077	-.39923

ANOVA

Skor

	Sum of Squares	df	Mean Square	F	Sig.
Between Groups	13.613	1	13.613	14.939	.000
Within Groups	71.075	78	.911		
Total	84.688	79			

ANOVA

Skor

	Sum of Squares	df	Mean Square	F	Sig.
Between Groups	1.012	1	1.012	.944	.334
Within Groups	83.675	78	1.073		
Total	84.687	79			

Descriptives

Deteksi EKspresi Negatif

	N	Mean	Std. Deviation	Std. Error	95% Confidence Interval for Mean		Minimum	Maximum
					Lower Bound	Upper Bound		
Laki-laki Psikologi	20	.60	.503	.112	.36	.84	0	1
Perempuan Psikologi	20	.85	.366	.082	.68	1.02	0	1
Laki-laki Saintek	20	.60	.503	.112	.36	.84	0	1
Perempuan Saintek	20	.85	.366	.082	.68	1.02	0	1
Total	80	.73	.449	.050	.63	.82	0	1

ANOVA

Deteksi EKspresi Negatif

	Sum of Squares	df	Mean Square	F	Sig.
Between Groups	1.250	3	.417	2.154	.100
Within Groups	14.700	76	.193		
Total	15.950	79			

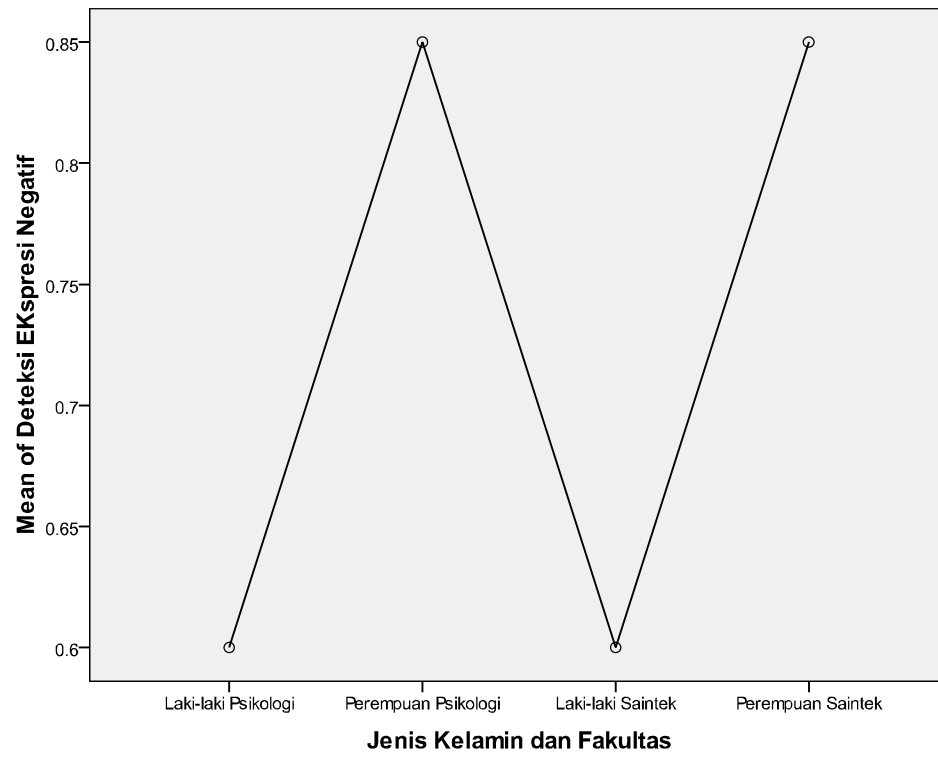
Multiple Comparisons

Deteksi EKspresi Negatif

LSD

(I) Jenis Kelamin dan Fakultas	(J) Jenis Kelamin dan Fakultas	Mean Difference (I-J)	Std. Error	Sig.	95% Confidence Interval	
					Lower Bound	Upper Bound
Laki-laki Psikologi	Perempuan Psikologi	-.250	.139	.076	-.53	.03
	Laki-laki Saintek	.000	.139	1.000	-.28	.28
	Perempuan Saintek	-.250	.139	.076	-.53	.03
Perempuan Psikologi	Laki-laki Psikologi	.250	.139	.076	-.03	.53
	Laki-laki Saintek	.250	.139	.076	-.03	.53
	Perempuan Saintek	.000	.139	1.000	-.28	.28
Laki-laki Saintek	Laki-laki Psikologi	.000	.139	1.000	-.28	.28
	Perempuan Psikologi	-.250	.139	.076	-.53	.03

	Perempuan Saintek	- .250	.139	.076	-.53	.03
Perempuan Saintek	Laki-laki Psikologi	.250	.139	.076	-.03	.53
	Perempuan Psikologi	.000	.139	1.000	-.28	.28
	Laki-laki Saintek	.250	.139	.076	-.03	.53



Descriptives

Deteksi pada Stimulus Kontras untuk Mencari emosi negatif

	N	Mean	Std. Deviation	Std. Error	95% Confidence Interval for Mean		Minimum	Maximum
					Lower Bound	Upper Bound		
Laki-laki Psikologi	20	.55	.510	.114	.31	.79	0	1
Perempuan Psikologi	20	.95	.224	.050	.85	1.05	0	1
Laki-laki Saintek	20	.65	.489	.109	.42	.88	0	1
Perempuan Saintek	20	.80	.410	.092	.61	.99	0	1
Total	80	.74	.443	.050	.64	.84	0	1

ANOVA

Deteksi pada Stimulus Kontras untuk Mencari emosi negatif

	Sum of Squares	df	Mean Square	F	Sig.
Between Groups	1.837	3	.612	3.410	.022
Within Groups	13.650	76	.180		
Total	15.487	79			

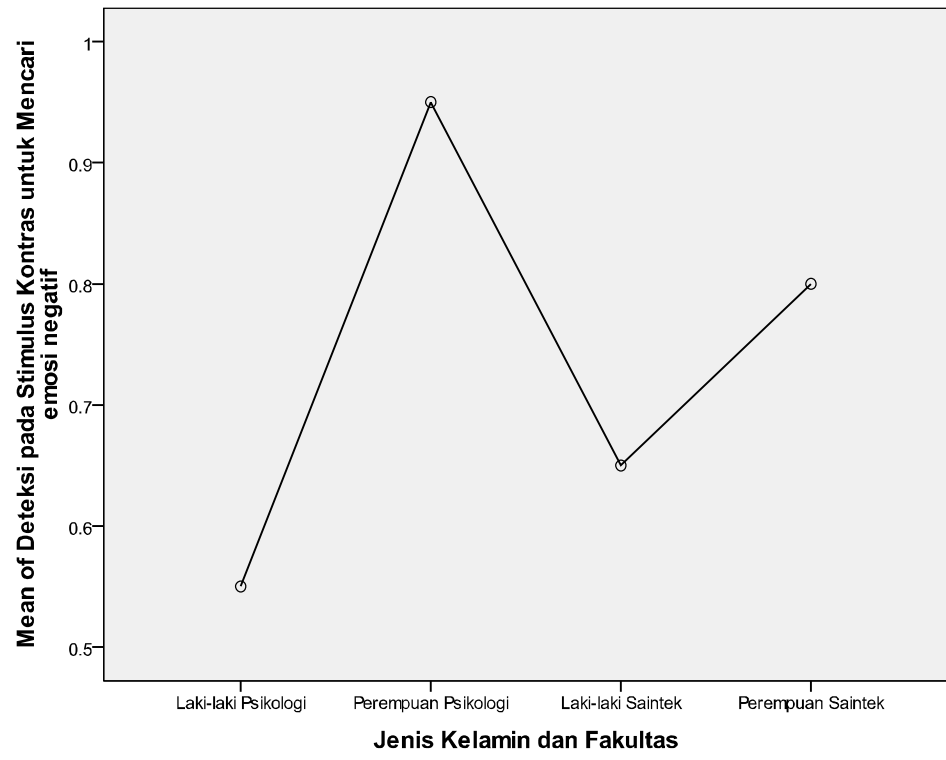
Multiple Comparisons

Deteksi pada Stimulus Kontras untuk Mencari emosi negatif

LSD

(I) Jenis Kelamin dan Fakultas	(J) Jenis Kelamin dan Fakultas	Mean Difference (I-J)	Std. Error	Sig.	95% Confidence Interval	
					Lower Bound	Upper Bound
Laki-laki Psikologi	Perempuan Psikologi	-.400*	.134	.004	-.67	-.13
	Laki-laki Saintek	-.100	.134	.458	-.37	.17
	Perempuan Saintek	-.250	.134	.066	-.52	.02
Perempuan Psikologi	Laki-laki Psikologi	.400*	.134	.004	.13	.67
	Laki-laki Saintek	.300*	.134	.028	.03	.57
	Perempuan Saintek	.150	.134	.267	-.12	.42
Laki-laki Saintek	Laki-laki Psikologi	.100	.134	.458	-.17	.37
	Perempuan Psikologi	-.300*	.134	.028	-.57	-.03
	Perempuan Saintek	-.150	.134	.267	-.42	.12
Perempuan Saintek	Laki-laki Psikologi	.250	.134	.066	-.02	.52
	Perempuan Psikologi	-.150	.134	.267	-.42	.12
	Laki-laki Saintek	.150	.134	.267	-.12	.42

*. The mean difference is significant at the 0.05 level.



Descriptives

Deteksi pada Stimulus Kontras untuk Mencari emosi Positif

	N	Mean	Std. Deviation	Std. Error	95% Confidence Interval for Mean		Minimum	Maximum
					Lower Bound	Upper Bound		
Laki-laki Psikologi	20	.80	.410	.092	.61	.99	0	1
Perempuan Psikologi	20	.85	.366	.082	.68	1.02	0	1
Laki-laki Saintek	20	.60	.503	.112	.36	.84	0	1
Perempuan Saintek	20	.65	.489	.109	.42	.88	0	1
Total	80	.73	.449	.050	.63	.82	0	1

ANOVA

Deteksi pada Stimulus Kontras untuk Mencari emosi Positif

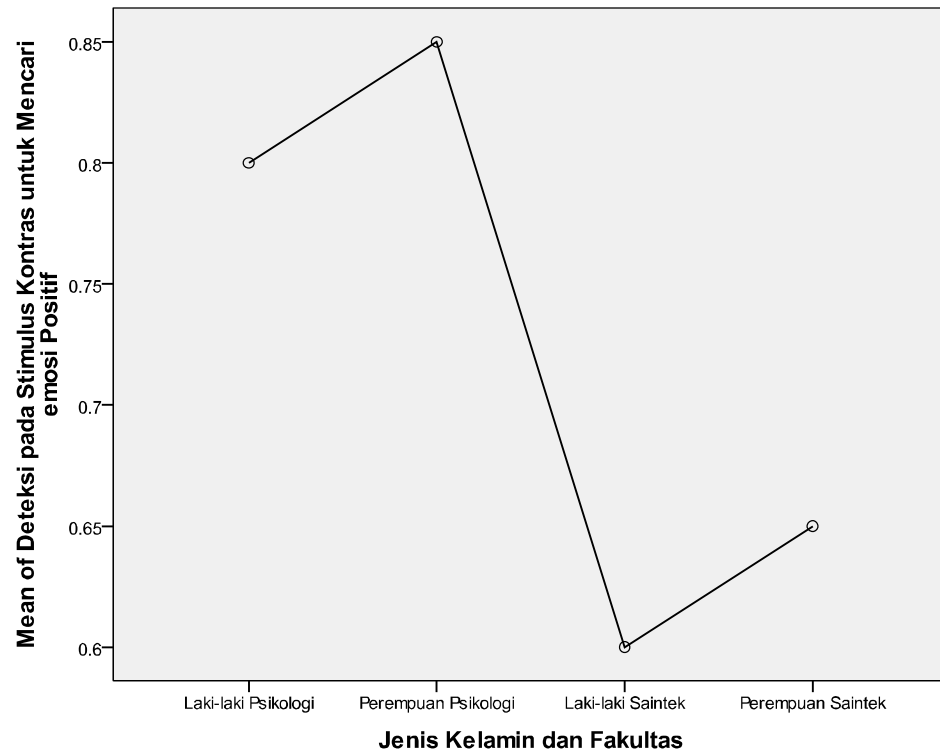
	Sum of Squares	df	Mean Square	F	Sig.
Between Groups	.850	3	.283	1.426	.242
Within Groups	15.100	76	.199		
Total	15.950	79			

Multiple Comparisons

Deteksi pada Stimulus Kontras untuk Mencari emosi Positif

LSD

(I) Jenis Kelamin dan Fakultas	(J) Jenis Kelamin dan Fakultas	Mean Difference (I-J)	Std. Error	Sig.	95% Confidence Interval	
					Lower Bound	Upper Bound
Laki-laki Psikologi	Perempuan Psikologi	-.050	.141	.724	-.33	.23
	Laki-laki Saintek	.200	.141	.160	-.08	.48
	Perempuan Saintek	.150	.141	.291	-.13	.43
Perempuan Psikologi	Laki-laki Psikologi	.050	.141	.724	-.23	.33
	Laki-laki Saintek	.250	.141	.080	-.03	.53
	Perempuan Saintek	.200	.141	.160	-.08	.48
Laki-laki Saintek	Laki-laki Psikologi	-.200	.141	.160	-.48	.08
	Perempuan Psikologi	-.250	.141	.080	-.53	.03
	Perempuan Saintek	-.050	.141	.724	-.33	.23
Perempuan Saintek	Laki-laki Psikologi	-.150	.141	.291	-.43	.13
	Perempuan Psikologi	-.200	.141	.160	-.48	.08
	Laki-laki Saintek	.050	.141	.724	-.23	.33



Descriptives

Deteksi Mencari ekspresi asli

	N	Mean	Std. Deviation	Std. Error	95% Confidence Interval for Mean		Minimum	Maximum
					Lower Bound	Upper Bound		
Laki-laki Psikologi	20	.60	.503	.112	.36	.84	0	1
Perempuan Psikologi	20	.90	.308	.069	.76	1.04	0	1
Laki-laki Saintek	20	.65	.489	.109	.42	.88	0	1
Perempuan Saintek	20	.85	.366	.082	.68	1.02	0	1
Total	80	.75	.436	.049	.65	.85	0	1

ANOVA

Deteksi Mencari ekspresi asli

	Sum of Squares	df	Mean Square	F	Sig.
Between Groups	1.300	3	.433	2.404	.074
Within Groups	13.700	76	.180		
Total	15.000	79			

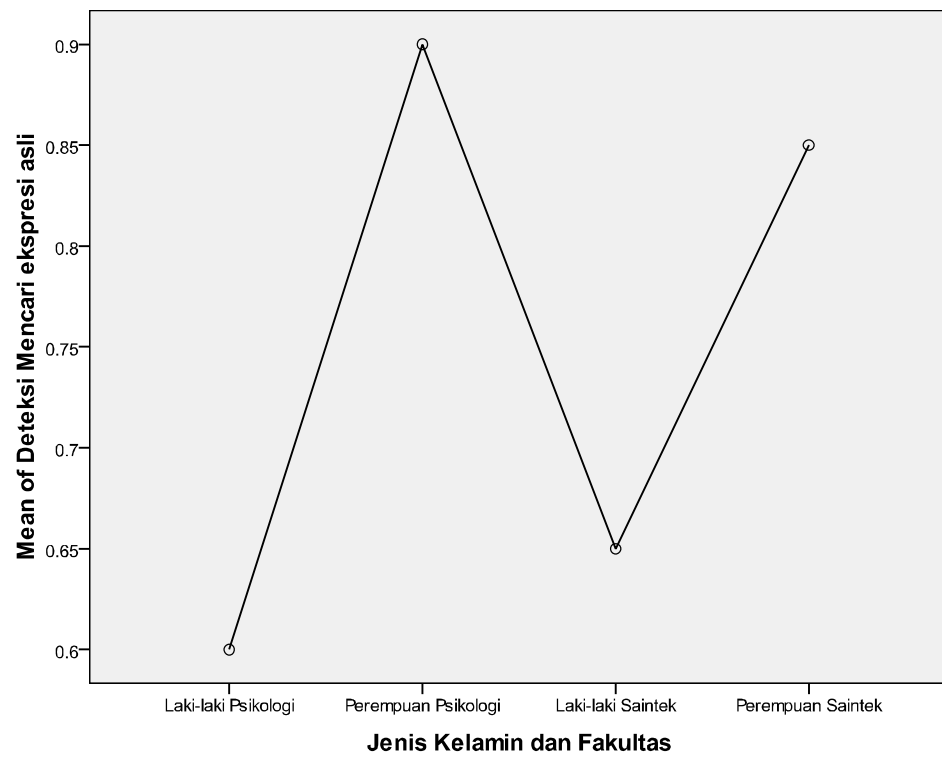
Multiple Comparisons

Deteksi Mencari ekspresi asli

LSD

(I) Jenis Kelamin dan Fakultas	(J) Jenis Kelamin dan Fakultas	Mean Difference (I-J)	Std. Error	Sig.	95% Confidence Interval	
					Lower Bound	Upper Bound
Laki-laki Psikologi	Perempuan Psikologi	-.300*	.134	.028	-.57	-.03
	Laki-laki Saintek	-.050	.134	.711	-.32	.22
	Perempuan Saintek	-.250	.134	.066	-.52	.02
Perempuan Psikologi	Laki-laki Psikologi	.300*	.134	.028	.03	.57
	Laki-laki Saintek	.250	.134	.066	-.02	.52
	Perempuan Saintek	.050	.134	.711	-.22	.32
Laki-laki Saintek	Laki-laki Psikologi	.050	.134	.711	-.22	.32
	Perempuan Psikologi	-.250	.134	.066	-.52	.02
	Perempuan Saintek	-.200	.134	.140	-.47	.07
Perempuan Saintek	Laki-laki Psikologi	.250	.134	.066	-.02	.52
	Perempuan Psikologi	-.050	.134	.711	-.32	.22
	Laki-laki Saintek	.200	.134	.140	-.07	.47

*. The mean difference is significant at the 0.05 level.



Descriptives

Deteksi EKspresi Negatif

	N	Mean	Std. Deviation	Std. Error	95% Confidence Interval for Mean		Minimum	Maximum
					Lower Bound	Upper Bound		
Laki-laki Psikologi	20	.60	.503	.112	.36	.84	0	1
Perempuan Psikologi	20	.85	.366	.082	.68	1.02	0	1
Laki-laki Saintek	20	.60	.503	.112	.36	.84	0	1
Perempuan Saintek	20	.85	.366	.082	.68	1.02	0	1
Total	80	.73	.449	.050	.63	.82	0	1

ANOVA

Deteksi EKspresi Negatif

	Sum of Squares	df	Mean Square	F	Sig.
Between Groups	1.250	3	.417	2.154	.100
Within Groups	14.700	76	.193		
Total	15.950	79			

Multiple Comparisons

Deteksi EKspresi Negatif

LSD

(I) Jenis Kelamin dan Fakultas	(J) Jenis Kelamin dan Fakultas	Mean Difference (I-J)	Std. Error	Sig.	95% Confidence Interval	
					Lower Bound	Upper Bound
Laki-laki Psikologi	Perempuan Psikologi	-.250	.139	.076	-.53	.03
	Laki-laki Saintek	.000	.139	1.000	-.28	.28
	Perempuan Saintek	-.250	.139	.076	-.53	.03
Perempuan Psikologi	Laki-laki Psikologi	.250	.139	.076	-.03	.53
	Laki-laki Saintek	.250	.139	.076	-.03	.53
	Perempuan Saintek	.000	.139	1.000	-.28	.28
Laki-laki Saintek	Laki-laki Psikologi	.000	.139	1.000	-.28	.28
	Perempuan Psikologi	-.250	.139	.076	-.53	.03
	Perempuan Saintek	-.250	.139	.076	-.53	.03
Perempuan Saintek	Laki-laki Psikologi	.250	.139	.076	-.03	.53
	Perempuan Psikologi	.000	.139	1.000	-.28	.28
	Laki-laki Saintek	.250	.139	.076	-.03	.53

