

## LAMPIRAN 1-2



Oleh :

Mariatul Qibtiyah (11410027)

Fakultas Psikologi  
Universitas Islam Negeri  
Maulana Malik Ibrahim Malang

2015

**IDENTITAS RESPONDEN**

Nama :  
 JK : L/P  
 Usia/Angkatan :  
 Status : Lajang / Belum menikah / Menikah )\*  
 Fakultas :  
 Uang Saku/bln :  
 Asal : Luar Jawa / Jawa / Luar Indonesia )\*  
 Jenis Tempat Tinggal : Kos / Kontrakan (rumah) / Asrama )\*  
 Frekuensi belanja : kali/bulan  
 )\* :Coret yang tidak sesuai

1. Bisakah anda menahan keinginan anda untuk tidak membeli (*order*) barang-barang keluaran terbaru di *online shop*? (berikan alasan)
  
2. Di sosial media, apakah anda tergabung dengan beberapa grup *online shop*? Jika iya, grup apa saja?
  
3. Apakah anda sering meng-*update fashion* terbaru disosial media?
  
4. Apa alasan anda berbelanja di *online shop*?
  
5. Apakah anda memiliki *budget* tersendiri untuk berbelanja baju atau keperluan *fashion*? Jika iya, berapa *budget* nya?

### SKALA I

Dibawah ini terdapat 40 pernyataan.

Baca dan pahami baik-baik setiap pernyataan. Kemudian anda diminta untuk mengemukakan apakah isi pernyataan-pernyataan tersebut sesuai dengan diri anda, dengan cara member tanda silang (X) pada salah satu pilihan jawaban yang tersedia.

Adapun pilihan jawaban tersebut adalah:

**Tp : Tidak Pernah**

**Jr : Jarang**

**Sr : Sering**

**S1 : Selalu**

Setiap orang dapat memiliki jawaban yang berbeda, karena itu pilihlah jawaban yang paling sesuai dengan diri anda, karena tidak ada jawaban yang dianggap salah.

Selamat mengerjakan ☺

1. Saya merasa nyaman dengan orang-orang disekitar saya.

[Tp]    [Jr]            [Sr]            [S1]

2. Saya hanya memiliki sedikit teman yang bersedia mendengar keluh kesah saya.

[Tp]    [Jr]            [Sr]            [S1]

3. Semua orang membuat saya risih.

[Tp]    [Jr]            [Sr]            [S1]

4. Saya merasa bahagia dengan kesendirian saya.\*

[Tp]    [Jr]            [Sr]            [S1]

5. Peran saya dalam kelompok diterima dengan baik oleh teman-teman saya.

[Tp] [Jr] [Sr] [S1]

6. Saya memiliki banyak kesamaan dengan orang-orang di sekitar saya.\*

[Tp] [Jr] [Sr] [S1]

7. Saya hanya memiliki beberapa orang teman saja.

[Tp] [Jr] [Sr] [S1]

8. Saya memiliki banyak perbedaan dengan orang-orang di sekitar saya.\*

[Tp] [Jr] [Sr] [S1]

9. Banyak orang yang menyukai sikap saya.

[Tp] [Jr] [Sr] [S1]

10. Saya dekat dengan orang-orang disekitar saya.

[Tp] [Jr] [Sr] [S1]

11. Saya merasa banyak teman-teman yang menjauhi saya.

[Tp] [Jr] [Sr] [S1]

12. Saya membatasi hubungan pertemanan saya.

[Tp] [Jr] [Sr] [S1]

13. Saya merasa beberapa teman mengabaikan saya.

[Tp] [Jr] [Sr] [S1]

14. Saya merasa dikucilkan oleh teman-teman saya.

[Tp] [Jr] [Sr] [S1]

15. Saya bisa memilih kepada siapa saja saya ingin berteman.\*

[Tp] [Jr] [Sr] [S1]

16. Saya mempunyai teman yang dapat dijadikan tempat berbagi.

[Tp] [Jr] [Sr] [S1]

17. Saya menyukai keramaian.

[Tp] [Jr] [Sr] [S1]

18. Saya merasakan kesepian di tengah keramaian.

[Tp] [Jr] [Sr] [S1]

19. Ada banyak orang yang bisa saya ajak bicara.

[Tp] [Jr] [Sr] [S1]

20. Banyak orang yang bisa membuat saya nyaman.

[Tp] [Jr] [Sr] [S1]

**SKALA II**

Petunjuk :

Baca dan fahamilah setiap pernyataan berikut ini. Kemudian nyatakanlah apakah pernyataan tersebut sesuai dengan keadaan diri anda, dengan cara member tanda silang (X) pada pilihan jawaban yang tersedia.

Adapun pilihan jawaban tersebut adalah:

**Tp : Tidak Pernah**

**Jr : Jarang**

**Sr : Sering**

**S1 : Selalu**

Selamat mengerjakan ☺

1. Saya memikirkan dengan hati-hati sebelum memesan barang di *online shop*.

[Tp]    [Jr]            [Sr]            [S1]

2. Saya hanya memesan barang yang saya inginkan saja.\*

[Tp]    [Jr]            [Sr]            [S1]

3. Saya suka memesan barang secara spontan di *online shop*.

[Tp]    [Jr]            [Sr]            [S1]

4. Saya suka merencanakan kegiatan belanja saya sebelumnya di *online shop*.

[Tp]    [Jr]            [Sr]            [S1]

5. Saya hanya memesan barang yang benar-benar saya butuhkan saja.

[Tp] [Jr] [Sr] [S1]

6. Sebelum memesan barang di *online shop*, saya selalu menimbang-nimbang kelebihan dan kekurangannya.

[Tp] [Jr] [Sr] [S1]

7. Saya membandingkan berbagai macam merek barang sebelum memesan barang di *online shop*.

[Tp] [Jr] [Sr] [S1]

8. Sebelum saya memesan barang, saya mempertimbangkan terlebih dahulu apakah saya membutuhkan barang tersebut atau tidak.

[Tp] [Jr] [Sr] [S1]

9. Saya lebih suka memesan barang di *online shop* tanpa perencanaan.

[Tp] [Jr] [Sr] [S1]

10. Kualitas barang yang saya terima dari *online shop* berbeda dengan apa yang di promosikan/tawarkan.\*

[Tp] [Jr] [Sr] [S1]

11. Ketika menemukan barang yang saya inginkan di *online shop*, saya langsung memesannya tanpa terlalu mepedulikan harganya.

[Tp] [Jr] [Sr] [S1]

12. Saya suka menuruti keinginan saya untuk berbelanja di *online shop*.

[Tp] [Jr] [Sr] [S1]

13. Saya menyesal karena menuruti keinginan untuk berbelanja di *online shop*.\*

[Tp] [Jr] [Sr] [S1]

14. Saya bukan tipe orang yang cepat menyukai barang yang saya lihat di di *online shop*.

[Tp] [Jr] [Sr] [S1]

15. Saya bisa menjadi sangat bersemangat jika melihat barang yang ingin saya pesan di *online shop*.

[Tp] [Jr] [Sr] [S1]

16. Saya melihat banyak barang yang bagus ketika saya membuka *online shop*.

[Tp] [Jr] [Sr] [S1]

17. Saya sulit untuk mengabaikan diskon besar-besaran di *online shop*.

[Tp] [Jr] [Sr] [S1]

18. Jika saya melihat sebuah barang baru di *online shop*, maka saya ingin memesannya.

[Tp] [Jr] [Sr] [S1]

19. Saya tidak berfikir panjang ketika memesan barang yang saya sukai di *online shop*.

[Tp] [Jr] [Sr] [S1]

20. Saya memesan barang di *online shop* karena memang saya menginginkannya, disbanding karena membutuhkannya.

[Tp] [Jr] [Sr] [S1]

Terima kasih atas kerjasamanya ☺



**HASIL SKORING VARIABEL KESEPIAN (*LONELINESS*)**

Subyek	Skor Item Nomor																		Skor Total	Kategori
	1	2	3	5	7	9	10	11	12	13	14	15	16	17	18	19	20			
1	1	2	1	1	4	4	2	1	1	1	1	4	3	3	2	3	3	44	Sedang	
2	2	2	2	2	3	1	2	1	4	2	1	1	1	2	1	1	1	36	Rendah	
3	2	2	1	2	2	3	2	3	2	2	1	3	2	3	2	2	2	45	Sedang	
4	1	2	2	1	1	1	1	1	1	1	1	1	1	2	2	1	1	29	Rendah	
5	2	2	2	2	2	2	2	2	3	3	2	2	1	3	2	2	2	44	Sedang	
6	2	2	1	2	2	2	2	1	2	2	2	3	2	2	2	2	2	42	Rendah	
7	3	3	3	3	1	1	2	3	2	2	2	4	3	1	4	3	4	54	Sedang	
8	1	1	2	2	1	1	1	1	1	1	1	4	1	1	1	1	1	30	Rendah	
9	1	2	2	2	2	2	2	2	1	2	2	4	2	1	2	2	2	40	Rendah	
10	2	1	1	2	2	2	2	1	2	2	1	2	2	2	2	1	1	37	Rendah	
11	2	1	1	2	2	2	1	1	1	1	1	1	1	2	1	1	1	31	Rendah	
12	2	2	2	2	2	2	2	2	2	2	2	2	2	3	2	2	2	41	Sedang	
13	2	3	2	2	1	3	2	2	3	2	2	2	2	3	3	3	2	46	Sedang	
14	1	1	1	1	1	1	1	1	1	1	1	4	1	1	1	1	1	27	Rendah	
15	2	2	2	2	2	2	1	2	3	3	2	1	2	3	3	2	2	44	Sedang	
16	1	3	2	2	2	2	1	2	1	2	1	2	1	1	1	2	2	36	Rendah	
17	2	2	2	2	1	2	2	2	2	2	2	2	2	2	3	2	2	43	Sedang	
18	2	3	2	1	3	2	3	2	2	3	3	2	2	3	2	2	3	47	Sedang	
19	2	2	2	2	4	2	3	2	1	2	2	2	2	3	2	2	3	46	Sedang	
20	2	1	2	2	2	2	2	2	2	2	1	1	1	2	2	2	2	38	Rendah	
21	1	2	1	2	1	2	1	1	1	1	1	4	2	1	1	1	2	33	Rendah	
22	3	2	2	3	2	3	2	3	2	3	1	2	3	4	4	3	3	52	Sedang	
23	2	2	2	2	2	3	2	3	3	2	1	2	2	2	1	2	2	43	Sedang	
24	1	2	2	2	1	2	2	1	2	2	1	4	2	2	1	2	2	39	Rendah	
25	2	2	2	2	2	2	1	2	3	2	2	2	1	3	2	2	2	42	Sedang	

26	1	4	2	3	3	2	2	2	3	2	2	2	2	4	2	3	3	49	Sedang
27	2	1	2	2	3	2	2	2	2	2	1	1	1	1	3	2	3	37	Rendah
28	2	1	2	2	1	3	2	1	1	2	1	3	1	3	2	2	3	41	Rendah
29	1	1	1	1	1	2	1	1	1	1	1	4	2	3	1	1	1	33	Rendah
30	2	3	1	2	2	2	2	2	2	2	1	3	2	2	2	2	2	41	Sedang
31	2	1	1	1	1	2	1	1	1	2	1	2	1	2	2	1	1	30	Rendah
32	2	2	2	2	2	2	3	2	1	1	1	3	2	2	1	2	3	40	Rendah
33	1	2	2	1	1	2	1	2	1	2	2	4	2	2	1	1	2	39	Rendah
34	2	1	2	2	1	2	2	2	1	2	2	2	2	2	3	2	3	41	Rendah
35	2	4	2	2	1	2	2	1	2	2	1	1	1	3	2	2	2	40	Rendah
36	2	3	1	1	1	2	2	1	1	1	1	4	2	2	1	2	2	38	Rendah
37	2	2	1	2	2	2	2	1	1	2	1	2	2	2	2	2	2	39	Rendah
38	1	3	2	3	2	2	1	1	1	1	2	4	1	1	1	4	1	38	Rendah
39	3	2	2	2	2	2	2	2	3	2	2	2	1	3	2	2	2	42	Sedang
40	2	2	1	2	1	2	2	1	2	2	2	2	2	3	2	2	2	40	Rendah
41	3	3	2	3	3	3	2	2	1	3	2	2	1	1	4	3	2	49	Sedang
42	2	2	2	2	3	2	2	2	3	2	2	2	3	4	2	2	3	47	Sedang
43	2	2	2	1	1	1	1	1	3	2	1	1	1	4	1	1	3	37	Rendah
44	3	2	2	3	2	3	2	2	2	2	2	2	2	2	1	3	3	46	Sedang
45	2	2	3	2	3	2	2	2	3	3	2	2	2	3	3	1	2	46	Sedang
46	1	2	1	2	1	2	1	1	1	2	2	2	1	1	1	1	1	32	Rendah
47	1	3	1	2	2	2	2	1	1	1	1	1	2	2	2	2	2	36	Rendah
48	2	2	2	2	3	3	3	2	3	2	2	2	2	3	3	3	3	49	Sedang
49	2	1	2	1	2	2	1	2	1	2	1	1	1	1	1	1	1	31	Rendah
50	2	3	2	2	3	2	2	1	3	2	1	1	1	4	2	3	3	46	Sedang
51	2	1	1	2	1	2	2	1	1	1	1	3	2	2	3	2	2	37	Rendah
52	2	3	2	2	3	3	2	2	2	3	2	2	3	3	3	3	3	50	Sedang
53	2	2	1	2	2	2	3	1	1	1	1	2	1	2	1	1	2	36	Rendah
54	3	1	1	1	1	2	1	2	1	1	1	4	1	1	1	1	1	31	Rendah
55	2	2	2	2	2	2	3	2	1	2	2	3	2	2	2	2	3	45	Sedang



86	3	3	3	2	4	3	2	2	1	4	3	1	1	4	3	2	4	53	Sedang
87	2	2	3	1	2	2	1	4	2	4	3	3	4	3	3	2	2	52	Sedang
88	2	2	2	2	2	2	2	2	2	2	1	3	2	4	3	2	2	43	Sedang
89	2	2	1	3	1	3	2	1	1	2	2	4	2	1	1	1	1	38	Rendah
90	2	3	2	2	2	3	2	3	1	3	2	2	3	2	2	3	2	46	Sedang
91	2	3	2	2	4	2	2	3	2	3	2	3	2	3	3	3	3	51	Sedang
92	2	2	1	2	2	2	1	2	2	2	1	2	1	2	1	1	1	35	Rendah
93	3	2	2	3	1	3	3	2	2	2	2	2	2	3	2	3	3	49	Sedang
94	3	2	2	2	2	2	3	2	3	3	2	1	2	3	3	3	3	49	Sedang
95	3	2	2	3	1	3	1	2	1	2	2	3	3	3	2	3	3	46	Sedang
96	2	2	1	2	1	1	1	1	1	1	1	4	2	2	1	1	2	34	Rendah
97	2	2	2	3	2	2	2	2	2	2	1	2	2	3	2	3	3	44	Sedang
98	2	2	2	2	2	2	1	2	2	1	1	3	1	2	1	1	1	36	Rendah
99	2	2	2	3	2	2	2	3	2	3	2	2	2	3	2	2	2	45	Sedang
100	2	2	2	2	2	2	2	2	1	2	1	2	2	2	2	1	1	39	Rendah

Keterangan:

Status	Uang Saku
Lajang=1	<1.000.000=a
Belum Menikah=2	1.000.000=b
Menikah=3	>1.000.000=c

N	100		
TOTAL	4081		
MEAN	40.81		
SD	6.12775603		
Tinggi	51	0	0
Sedang	34 - 51	47	47%
Rendah	34	53	53%

**HASIL SKORING VARIABEL PEMBELIAN IMPULSIF (IMPULSIVE BUYING)**

Subyek	Skor Item Nomor																		Skor Total	Kategori
	1	3	4	5	6	7	8	9	11	12	14	15	16	17	18	19	20			
1	2	4	2	2	2	2	3	3	3	3	3	3	2	3	3	2	2	53	Sedang	
2	2	2	4	3	3	3	3	3	3	3	4	4	4	4	4	3	4	64	Tinggi	
3	2	2	2	3	2	2	2	2	2	3	3	3	3	3	3	2	2	49	Sedang	
4	1	2	3	3	2	2	2	2	1	3	3	4	4	4	2	2	3	53	Sedang	
5	2	2	3	2	2	1	2	2	2	2	3	3	3	3	3	2	3	49	Sedang	
6	2	3	3	3	2	2	2	3	3	2	3	3	3	4	3	3	3	57	Sedang	
7	2	1	3	1	3	3	1	2	2	2	2	2	4	1	2	3	3	47	Sedang	
8	3	3	4	3	3	3	3	4	3	4	4	4	4	4	3	3	4	68	Tinggi	
9	1	2	3	3	2	4	3	3	2	2	3	3	3	2	3	3	3	53	Sedang	
10	1	3	1	2	1	3	1	4	1	2	3	2	3	1	1	1	1	37	Rendah	
11	3	2	2	2	2	3	2	3	2	3	3	4	4	3	3	3	3	55	Sedang	
12	1	1	1	2	1	1	2	1	1	1	2	3	2	3	2	2	2	38	Rendah	
13	1	2	1	1	1	2	1	2	2	2	2	4	4	3	2	2	2	43	Sedang	
14	1	4	1	2	1	1	1	4	4	4	1	4	4	4	4	4	4	59	Sedang	
15	1	2	1	1	1	1	1	1	2	2	2	3	3	2	2	2	3	40	Rendah	
16	2	2	3	2	2	2	2	2	2	3	3	3	3	2	3	2	3	50	Sedang	
17	2	2	2	1	2	1	2	2	2	2	3	3	3	3	3	2	2	45	Sedang	
18	2	1	4	1	1	1	1	1	2	2	1	2	3	2	2	2	2	39	Rendah	
19	2	2	3	2	2	3	2	3	3	3	3	3	3	2	3	3	3	53	Sedang	
20	1	2	1	2	1	1	2	1	1	2	3	4	3	3	2	1	2	41	Rendah	
21	2	1	3	3	2	2	3	1	1	2	3	3	2	2	2	2	2	45	Sedang	
22	2	2	3	3	3	4	2	1	2	2	4	3	2	1	2	2	3	49	Sedang	
23	1	1	2	1	1	1	1	1	1	2	3	2	3	2	3	1	1	37	Rendah	

24	1	1	1	1	1	2	2	2	3	3	2	4	4	2	2	2	3	45	Sedang
25	1	1	1	1	1	1	1	2	2	3	2	3	3	2	2	2	1	38	Rendah
26	1	1	4	3	1	3	2	3	1	2	2	4	4	1	3	1	3	49	Sedang
27	1	1	2	1	1	3	3	1	1	1	1	2	2	1	2	2	3	36	Rendah
28	1	1	1	1	1	2	1	1	1	1	2	3	2	1	2	1	2	34	Rendah
29	1	3	3	2	3	1	3	3	3	3	4	3	3	4	3	2	4	58	Sedang
30	1	1	4	3	2	3	2	1	2	1	3	3	2	2	2	1	2	44	Sedang
31	1	1	4	1	1	1	1	1	1	1	3	2	3	1	2	1	2	36	Rendah
32	2	1	4	2	1	2	2	1	1	1	3	1	2	1	1	1	1	34	Rendah
33	2	2	3	1	1	2	2	2	1	1	2	2	3	2	2	1	1	39	Rendah
34	2	3	3	3	2	2	2	3	2	2	2	3	3	2	3	2	3	50	Sedang
35	1	1	1	1	2	1	1	1	1	1	1	2	4	1	2	1	1	31	Rendah
36	1	1	1	3	1	1	2	1	2	2	4	3	3	3	2	1	3	44	Sedang
37	2	3	2	2	2	2	2	2	2	2	3	3	3	3	3	2	2	50	Sedang
38	1	1	1	1	1	1	1	1	2	1	1	4	3	1	1	1	1	35	Rendah
39	2	3	2	2	2	2	2	3	2	2	3	3	3	2	2	2	3	49	Sedang
40	1	2	1	1	2	1	1	1	1	2	3	3	3	2	2	2	2	40	Rendah
41	1	1	4	1	1	1	1	1	1	2	3	3	3	1	2	1	3	38	Rendah
42	3	3	3	3	3	3	3	3	2	2	3	3	3	2	3	2	3	56	Sedang
43	2	2	4	2	2	3	2	1	1	1	3	3	4	3	3	1	3	50	Sedang
44	1	2	1	3	2	1	2	2	1	2	3	3	4	2	3	2	2	45	Sedang
45	1	1	2	2	1	1	1	1	1	2	3	3	3	3	3	2	3	43	Rendah
46	1	1	1	2	1	1	1	1	2	2	1	4	1	1	2	1	3	36	Rendah
47	2	1	1	1	1	1	1	1	1	1	1	2	3	2	2	1	1	32	Rendah
48	1	1	1	1	1	1	1	1	1	2	2	3	3	3	2	1	2	35	Rendah
49	2	3	3	3	3	3	2	3	3	3	3	3	3	3	3	3	3	57	Sedang
50	3	3	4	3	3	3	3	3	2	4	1	4	4	4	4	3	3	62	Tinggi
51	2	2	3	3	2	2	2	3	2	3	3	3	3	3	3	2	3	52	Sedang
52	3	2	2	2	2	2	2	3	2	2	2	3	3	3	2	2	3	48	Sedang
53	2	1	3	3	1	2	3	3	2	1	2	2	3	2	1	1	3	44	Sedang

54	1	1	1	1	1	1	1	1	1	1	2	3	2	1	2	1	1	31	Rendah
55	3	2	4	2	2	1	2	2	1	1	1	2	3	1	2	1	3	41	Rendah
56	1	2	1	2	1	1	1	2	1	1	1	3	3	2	2	1	4	37	Rendah
57	1	2	1	2	1	2	2	1	2	2	2	3	2	2	1	1	2	39	Rendah
58	2	1	1	1	1	1	1	1	1	1	2	2	3	2	2	1	1	33	Rendah
59	1	4	1	1	1	1	1	2	2	1	1	1	3	2	2	1	1	36	Rendah
60	1	2	3	2	2	2	2	2	1	2	3	2	3	2	2	1	2	44	Sedang
61	1	2	2	1	1	2	1	1	2	2	3	3	3	3	2	1	1	39	Rendah
62	2	2	2	1	2	2	4	1	2	2	3	3	3	3	2	3	3	50	Sedang
63	1	1	3	1	1	1	1	1	1	1	2	2	3	1	2	1	2	35	Rendah
64	2	3	2	2	2	2	2	1	3	1	3	3	2	1	1	1	1	40	Rendah
65	2	2	3	2	2	2	2	2	1	2	3	2	3	2	2	2	2	45	Sedang
66	1	1	4	4	4	4	1	1	1	1	1	1	1	1	1	1	1	38	Rendah
67	1	2	3	1	1	1	1	1	2	2	1	3	4	2	4	2	2	40	Rendah
68	1	2	3	3	1	1	2	2	2	2	2	3	3	2	2	1	2	43	Sedang
69	1	2	3	1	2	2	3	2	1	2	2	3	2	2	2	2	3	43	Sedang
70	1	1	3	2	1	2	2	2	2	2	2	2	3	3	2	4	3	47	Sedang
71	2	1	4	4	1	1	1	1	1	1	2	2	4	2	2	1	1	37	Rendah
72	1	2	3	1	1	1	2	1	1	2	3	3	3	3	3	3	3	45	Sedang
73	1	1	4	3	1	2	2	4	1	2	1	1	2	3	2	3	4	44	Sedang
74	1	1	2	2	1	2	2	1	3	2	3	2	4	2	2	1	1	42	Rendah
75	1	2	1	1	1	1	1	2	2	2	4	3	3	4	2	1	2	44	Rendah
76	1	2	2	2	2	1	2	1	2	2	2	3	3	4	3	1	3	45	Sedang
77	2	2	3	2	2	2	2	2	2	2	2	3	3	2	3	2	3	47	Sedang
78	1	1	3	1	1	2	1	4	3	2	2	3	4	3	4	2	2	48	Sedang
79	1	3	3	2	3	3	3	1	2	3	2	3	3	2	3	2	3	52	Sedang
80	2	2	3	1	1	1	1	2	2	3	3	3	2	3	2	2	3	42	Sedang
81	1	3	1	1	1	1	1	1	2	2	3	4	4	4	4	2	3	47	Sedang
82	2	2	3	3	3	2	2	3	2	2	3	2	3	3	3	3	2	52	Sedang
83	2	1	4	3	2	4	2	1	1	1	1	3	1	3	3	2	1	42	Sedang

84	1	2	1	1	1	1	1	1	2	1	1	4	2	1	2	1	1	33	Rendah
85	2	1	4	2	2	2	2	1	1	2	3	3	3	2	2	2	2	43	Sedang
86	4	1	4	1	4	4	4	4	3	2	4	4	4	3	3	1	1	60	Sedang
87	2	3	2	3	3	3	4	1	2	3	2	3	2	2	2	2	2	48	Sedang
88	2	1	2	1	1	2	1	1	1	1	1	2	3	1	1	1	2	33	Rendah
89	2	1	3	1	1	1	1	1	1	1	1	4	4	2	2	2	1	39	Rendah
90	2	2	2	2	2	2	2	2	2	3	3	2	3	3	3	1	3	47	Sedang
91	1	1	4	2	1	2	2	1	2	1	2	2	3	2	2	2	2	42	Rendah
92	1	1	2	2	1	1	2	1	3	2	3	3	3	2	3	2	2	43	Sedang
93	1	1	4	1	2	4	3	1	1	2	1	2	2	1	1	2	2	42	Rendah
94	2	1	3	2	1	1	2	2	2	2	2	3	2	1	2	1	2	40	Rendah
95	2	1	3	1	2	2	1	1	1	1	3	4	2	2	2	2	1	37	Rendah
96	1	1	1	1	1	1	1	1	1	1	1	2	3	1	1	1	1	29	Rendah
97	3	1	3	3	2	2	3	2	2	2	2	2	3	3	3	2	3	49	Sedang
98	3	3	3	3	3	3	3	1	3	2	3	3	3	3	3	3	3	57	Sedang
99	2	1	3	1	1	2	2	2	2	2	3	2	3	3	2	2	2	45	Sedang
100	1	1	2	2	1	2	1	1	2	2	3	3	3	3	2	2	2	41	Rendah

Keterangan:

Status	Uang Saku
Lajang=1	<1.000.000=a
Belum Menikah=2	1.000.000=b
Menikah=3	>1.000.000=c

N	100		
TOTAL	4081		
MEAN	40.81		
SD	6.12775603		
Tinggi	51	3	3%
Sedang	34 - 51	54	54%
Rendah	34	43	43%



ANALISIS DATA DEMOGRAFI RESPONDEN

		Angkatan 2011		Angkatan 2012		Angkatan 2013		Angkatan 2014	
		Jumlah	Prosentase	Jumlah	Prosentase	Jumlah	Prosentase	Jumlah	Prosentase
<b>Status</b>	<input type="checkbox"/> Lajang	9	36%	15	60%	19	76%	17	68%
	<input type="checkbox"/> Menikah	0	0	0	0	0	0	0	0
	<input type="checkbox"/> Belum Menikah	16	64%	10	40%	6	24%	8	32%
	<b>Total</b>	25	100%	25	100%	25	100%	25	100%
<b>Uang Saku</b>	<input type="checkbox"/> <1.000.000	11	44%	13	52%	14	56%	12	48%
	<input type="checkbox"/> 1.000.000	9	36%	10	40%	10	40%	11	44%
	<input type="checkbox"/> >1.000.000	5	20%	2	8%	1	4%	2	8%
	<b>Total</b>	25	100%	25	100%	25	100%	25	100%
<b>Asal</b>	<input type="checkbox"/> Luar Jawa	6	24%	1	4%	2	8%	2	8%
	<input type="checkbox"/> Jawa	19	76%	24	96%	23	92%	23	92%
	<input type="checkbox"/> Luar Indonesia	0	0	0	0	0	0	0	0
	<b>Total</b>	25	100%	25	100%	25	100%	25	100%
<b>Jenis Tempat Tinggal</b>	<input type="checkbox"/> Kos	18	72%	17	68%	21	84%	0	0
	<input type="checkbox"/> Kontrakan (rumah)	6	24%	6	24%	2	8%	0	0
	<input type="checkbox"/> Asrama	1	4%	2	8%	2	8%	25	100%
	<b>Total</b>	25	100%	25	100%	25	100%	25	100%
<b>Frekuensi Belanja</b>	<input type="checkbox"/> 3 kali/bulan	21	84%	24	96%	22	88%	23	92%
	<input type="checkbox"/> 4 kali/bulan	2	8%	1	4%	3	12%	2	8%
	<input type="checkbox"/> 5 kali/bulan	2	8%	0	0	0	0	0	0
	<b>Total</b>	25	100%	25	100%	25	100%	25	100%

## **Lampiran 6**

### **A. Deskripsi Lokasi Penelitian**

#### **1. Fakultas Psikologi UIN Malang**

##### **a. Gambaran Umum Fakultas Psikologi UIN Malang**

Fakultas Psikologi Universitas Islam Negeri (UIN) Maulana Malik Ibrahim Malang merupakan lembaga pendidikan tinggi yang berada di bawah naungan Departemen Agama dan secara fungsional akademik di bawah pembinaan Departemen Pendidikan Nasional dan Kebudayaan Bertujuan untuk mencetak sarjana psikologi muslim yang mampu mengintegrasikan ilmu psikologi dan keislaman (yang bersumber dari Al-Qur'an, Al-Hadist dan khazanah keilmuan islam). Program studi psikologi pertama kali dibuka pada tahun 1997 sesuai dengan SK Dirjen Binbaga Islam No E/107/1997, kemudian menjadi Jurusan Psikologi tahun 1999 berdasarkan SK. Dirjen Binbaga Islam, No. E/138/1999, No. E/212/2001, 25 juli 2001 dan surat Dirjen Dikti Diknas No. 2846/D/T/2001, Tgl. 25 juli 2001. Akhirnya pada tanggal 21 juni 2004 terbit SK Presiden RI No.50/2004 tentang perubahan IAIN Suka Yogyakarta dan STAIN Malang menjadi UIN Maulana Malik Ibrahim Malang dan telah melakukan perpanjangan izin penyelenggaraan program studi Psikologi Program Sarjana (S-1) pada UIN Malang Provinsi Jawa Timur berdasarkan keputusan Diktis No. D/II/233/2005 terakreditasi oleh Badan Akreditasi Nasional (BAN) Perguruan Tinggi, No. 164/SK/BAN-PT/Ak-XVI/S/VIII/2013 dengan predikat B (Baik) s/d tahun 2018. Melalui Fakultas Psikologi Universitas Islam Negeri (UIN) Maulana Malik Ibrahim Malang diperoleh beberapa keuntungan sebagai berikut:

- 1) Pendidikan di Fakultas Psikologi Universitas Islam Negeri (UIN) Malang, dilaksanakan oleh tenaga pendidik yang professional dan kompeten dalam bidangnya dan mampu membekali peserta didik dengan pengetahuan akademik yang memadai sehingga mampu mengaplikasikan keilmuannya dalam kehidupan sehari-hari.
- 2) Kurikulum dalam pendidikan psikologi disusun atau dirancang oleh tenaga professional sehingga peserta didik dibekali dan dilatih keterampilan untuk mampu menerapkan keilmuannya baik di dunia kerja, *workshop*, pelatihan maupun kegiatan-kegiatan psikologi lainnya.

Berikut ini adalah data jumlah mahasiswa Fakultas Psikologi UIN Malang dari angkatan 2011 sampai angkatan 2014 :

Tabel  
Data Mahasiswa Fakultas Psikologi UIN Malang

No	Angkatan	Jenis Kelamin		Jumlah
		L	P	
1	2011	35	108	143
2	2012	66	133	199
3	2013	76	155	231
4	2014	81	136	217
<b>Total</b>		<b>258</b>	<b>532</b>	<b>790</b>

Sumber: BAK Fakultas Psikologi UIN Malang Tahun 2011-2014

## b. Visi dan Misi

### 1. Visi

Menjadi Fakultas Psikologi terkemuka dalam penyelenggaraan pendidikan, pengajaran, penelitian dan pengabdian pada masyarakat untuk menghasilkan lulusan di bidang psikologi yang memiliki kekokohan aqidah, kedalaman spiritual, keluhuran akhlak, keluasan ilmu dan kematangan professional serta menjadi pusat pengembangan ilmu pengetahuan, teknologi dan seni yang bercirikan islam serta menjadi penggerak kemajuan masyarakat.

## 2. Misi

- a) Menciptakan civitas akademika yang memiliki kemantapan aqidah, kedalaman spiritual dan keluhuran akhlaq.
- b) Memberikan pelayanan yang profesional terhadap pengkaji ilmu pengetahuan psikologi.
- c) Mengembangkan ilmu psikologi yang bercirikan Islam melalui pengkajian dan penelitian ilmiah.
- d) Mengantarkan mahasiswa psikologi yang menunjang tinggi etika moral.

## c. Tujuan

Fakultas Psikologi Universitas Islam Negeri (UIN) Maulana Malik Ibrahim Malang menetapkan tujuan pendidikannya untuk menghasilkan sarjana psikologi yang:

- 1) Menghasilkan sarjana psikologi yang memiliki wawasan dan sikap yang agamis.
- 2) Menghasilkan sarjana psikologi yang memiliki kemampuan akademik dan atau profesional dalam menjalankan tugas.
- 3) Menghasilkan sarjana psikologi yang mampu merespon perkembangan dan kebutuhan masyarakat serta dapat melakukan inovasi-inovasi baru dalam bidang psikologi yang berlandaskan nilai-nilai islam.
- 4) Menghasilkan sarjana psikologi yang mampu memberikan tauladan dalam kehidupan atas dasar nilai-nilai islam dan budaya luhur bangsa.

## Lampiran 7

### Gambaran Umum Subjek Penelitian

Populasi dalam penelitian ini adalah mahasiswi fakultas psikologi UIN Malang. Subyek dalam penelitian ini berjumlah 100 orang yang telah memenuhi kriteria sampel penelitian. Dari 100 orang subyek penelitian yang terpilih diperoleh gambaran subyek berdasarkan usia, uang saku dan status.

#### 1. Gambaran Subjek Penelitian Berdasarkan Usia

Berdasarkan usianya, maka diperoleh gambaran penyebaran subyek penelitian seperti yang tertera pada tabel di bawah ini.

Tabel Gambaran Subyek Penelitian Berdasarkan Usia

Usia	Jumlah (N)	Prosentase (%)
18 tahun	17	17%
19 tahun	14	14%
20 tahun	37	37%
21 tahun	22	22%
22 tahun	10	10%
<b>Total</b>	<b>100</b>	<b>100%</b>

Berdasarkan tabel di atas, dapat dilihat bahwa subyek paling banyak berada di usia 20 tahun yakni sebanyak 37 orang (37%), kemudian usia 21 tahun sebanyak 22 orang (22%), usia 18 tahun sebanyak 17 orang (17%), usia 19 tahun sebanyak 14 orang (14%), sedangkan paling sedikit adalah subyek berusia 22 tahun sebanyak 10 orang (10%).

## 2. Gambaran Subyek Penelitian Berdasarkan Uang Saku

Berdasarkan jumlah uang saku, maka diperoleh gambaran penyebaran subyek penelitian seperti yang tertera pada tabel di bawah ini.

Tabel Gambaran Subyek Penelitian Berdasarkan Jumlah Uang Saku

Uang Saku	Jumlah (N)	Prosentase (%)
< 1.000.000/bulan	50	50%
1.000.000/bulan	40	40%
> 1.000.000/bulan	10	10%
<b>Total</b>	<b>100</b>	<b>100%</b>

Berdasarkan tabel di atas, dapat dilihat bahwa uang saku subyek paling banyak berada kurang dari Rp. 1.000.000,- per bulan yakni sebanyak 50 orang (50%), uang saku sebesar Rp. 1.000.000,- per bulan sebanyak 40 orang (40%), sedangkan yang paling sedikit adalah di atas Rp. 1.000.000,- per bulan yakni sebanyak 10 orang (10%).

## 3. Gambaran Subyek Penelitian Berdasarkan Status

Berdasarkan statusnya, maka diperoleh gambaran penyebaran subyek penelitian seperti yang tertera pada tabel di bawah ini

Tabel Gambaran Subyek Penelitian Berdasarkan Status

Status	Jumlah (N)	Prosentase (%)
Lajang	60	60%
Belum Menikah	40	40%
<b>Total</b>	<b>100</b>	<b>100%</b>

Dari tabel diatas dapat dilihat bahwa status yang paling banyak berada pada status lajang yakni sebesar 60 orang (60%), sedangkan yang paling sedikit adalah status belum menikah yakni sebesar 40 orang (40%).

## Lampiran 8

### Daftar Nama Ahli (Panel) Penilai CVR (*Content Validity Ratio*)

No	Nama	Ahli
1	Dr. Retno Mangestuti, M.Si	Psikologi Industri dan Organisasi (PIO)
2	M. Untung Manara, S.Psi, MA	PIO, Metpen Kuantitatif
3	Tristiadi Ardi Ardani, M.Si	Psikologi Klinis
4	Anwar Fuady, MA	Psikologi Klinis
5	Yusuf Ratu Agung, MA	Psikologi Terapan
6	Rika Fuaturosida, MA	Psikologi Klinis
7	Zamroni, M.Pd	Statistika
8	Yuhanin Zamrodah, S.P., M.Agr	Manajemen

## Lampiran 9

**MENGHITUNG UJI AHLI DENGAN *CONTENT VALIDITY RATIO* (CVR)  
SKALA KESEPIAN (*LONELINESS*)**

INDIKATOR	NO	PERNYATAAN	Untung	Retno	Ardi	Agung	Rika	Anwar	Zamroni	Hanin	CVR	Saran
Ikatan hubungan yang intim	1.	Tidak ada seorang pun yang bisa membuat saya merasa nyaman	2	2	2	2	2	2	2	1	<b>0.75</b>	
	2.	Saya tidak terlalu dekat dengan siapa pun	1	2	2	2	2	2	2	0	<b>0.5</b>	Saya tidak mempunyai teman dekat
	3.	Tidak ada yang mengenal saya dengan baik	1	2	2	2	2	1	2	1	<b>0.25</b>	Saya tidak memiliki orang dekat yang dapat memahami saya
	4.	Ada orang-orang tertentu yang benar-benar mengerti saya	1	2	2	2	2	2	2	2	<b>0.75</b>	Saya mempunyai teman yang dapat dijadikan tempat berbagi
	5.	Saya tidak begitu suka menyendiri	2	2	2	1	1	2	1	1	<b>0</b>	Harusnya masuk ke keterlibatan dalam kelompok



	6.	Saya merasa sepi di tengah keramaian	0	2	2	1	1	2	1	0	<b>-0.25</b>	Aitem ini lebih relevan untuk indikator keterlibatan dengan kelompok
Individu yang tidak memiliki keterlibatan dalam kelompok	7	Saya merasa nyaman dengan orang-orang di sekitar saya	1	2	2	2	2	1	2	2	<b>0.5</b>	Lebih pada keterlibatan dalam kelompok bukan pribadi
	8	Saya tidak memiliki sahabat	1	2	2	1	1	2	2	0	<b>0</b>	Lebih masuk ke hubungan yang intim
	9	Saya tidak merasa sendirian	1	2	2	2	2	1	2	2	<b>0.5</b>	Lebih masuk ke hubungan yang intim
	10	Saya orang yang ramah	1	2	2	2	0	1	2	2	<b>0.25</b>	Tidak menyatakan keterlibatan
	11	Saya dekat dengan orang-orang di sekitar saya	1	2	2	2	2	2	2	0	<b>0.5</b>	



	18	Banyak orang yang bisa membuat saya nyaman	1	2	2	2	2	2	0	1	<b>0.25</b>	Aitem ini sama dengan indikator 1
Individu yang kesepian karena merasa diasingkan	19	Saya merasa di jauhi	2	2	2	2	2	1	2	0	<b>0.5</b>	Di jauhi siapa?
	20	Saya merasa dikucilkan oleh orang lain	2	2	2	2	2	2	2	0	<b>0.75</b>	

$$\text{Rumus CVR} = (N_e - N/2) / (N/2)$$

$N_e$  = Jumlah ahli yang memberikan penilaian 2 (relevan)

$N$  = Jumlah semua ahli

## Lampiran 10

MENGHITUNG UJI AHLI DENGAN *CONTENT VALIDITY RATIO (CVR)*PEMBELIAN IMPULSIF (*IMPULSIVE BUYING*)

INDIKATOR	NO	PERNYATAAN	Untung	Retno	Ardi	Agung	Rika	Anwar	Zamroni	Hanin	CVR	Saran
Kegiatan pembelian yang dilakukan tanpa pertimbangan harga suatu produk	1.	Sangat sulit menahan untuk tidak membeli barang bagus yang saya lihat di toko	0	2	2	2	2	1	2	2	<b>0.5</b>	Ketika menemukan produk yang diinginkan, saya langsung membelinya tanpa terlalu memedulikan harganya
	2.	Saya sulit untuk mengabaikan diskon besar-besaran	2	2	2	2	2	1	2	2	<b>0.75</b>	Diskon berarti mempertimbangkan harga
Kegiatan pembelian yang tidak mempertimba	3	Biasanya saya memikirkan dengan hati-hati sebelum membeli sesuatu	1	2	2	2	2	2	2	1	<b>0.5</b>	Hindari kata biasanya karena mengarahkan pada pilihan



Individu tidak melakukan perbandingan produk	8	Saya bukan tipe orang yang membeli banyak barang	0	2	2	2	2	1	0	2	<b>0.25</b>	Sebelum membeli, saya selalu menimbang-nimbang kelebihan dan kekurangan dari suatu produk
	9	Saya cenderung membandingkan berbagai macam merek sebelum membeli sesuatu	2	2	2	2	2	2	2	1	<b>0.75</b>	
	10	Saya selalu melihat sesuatu yang bagus ketika melewati toko-toko	0	2	2	1	2	1	1	2	<b>0</b>	Pastikan aitem sesuai dengankondisi subyek penelitian (Online shop)
Adanya dorongan perasaan untuk segera melakukan	11	Biasanya saya membeli sesuatu secara spontan	2	2	2	2	2	2	2	2	<b>1</b>	
	12	Saya sering membeli barang tanpa berpikir	2	2	2	2	2	2	2	2	<b>1</b>	



Adanya proses pembelian yang dilakukan tanpa perencanaan	17	Saya sering merencanakan kegiatan belanja saya sebelumnya	2	2	2	2	2	2	2	2	1	<b>0.75</b>	
	18	Saya terbiasa berbelanja langsung di tempat tanpa perencanaan	2	2	2	2	2	2	2	2	2	<b>1</b>	
	19	Saya bukan tipe orang yang cepat menyukai barang yang saya lihat di toko	2	2	2	2	1	2	2	2	1	<b>0.5</b>	Kurang sesuai dengan indikator
	20	Jika saya melihat sebuah barang baru, maka saya ingin membelinya	2	2	2	2	2	2	2	2	2	<b>1</b>	

$$\text{Rumus CVR} = (N_e - N/2) / (N/2)$$

$N_e$  = jumlah ahli yang memberikan penilaian 2 (relevan)

$N$  = jumlah semua ahli



## Lampiran 11

### Hasil Uji Validitas Kesenian (*Loneliness*)

#### Correlations

		Total
item 1	Pearson Correlation	.391 <sup>**</sup>
	Sig. (2-tailed)	.000
	N	100
item 2	Pearson Correlation	.279 <sup>**</sup>
	Sig. (2-tailed)	.000
	N	100
item 3	Pearson Correlation	.424 <sup>**</sup>
	Sig. (2-tailed)	.000
	N	100
item 4	Pearson Correlation	-.002
	Sig. (2-tailed)	.583
	N	100
item 5	Pearson Correlation	.390 <sup>**</sup>
	Sig. (2-tailed)	.000
	N	100
item 6	Pearson Correlation	-.270 <sup>*</sup>
	Sig. (2-tailed)	.012
	N	100
item 7	Pearson Correlation	.404 <sup>**</sup>
	Sig. (2-tailed)	.000
	N	100
item 8	Pearson Correlation	.118 <sup>*</sup>
	Sig. (2-tailed)	.029
	N	100
item 9	Pearson Correlation	.357 <sup>**</sup>
	Sig. (2-tailed)	.000
	N	100
item 10	Pearson Correlation	.456 <sup>**</sup>
	Sig. (2-tailed)	.000
	N	100
item 11	Pearson Correlation	.360 <sup>**</sup>
	Sig. (2-tailed)	.000
	N	100

item 12	Pearson Correlation Sig. (2-tailed) N	.190** .000 100
item 13	Pearson Correlation Sig. (2-tailed) N	.416** .000 100
item 14	Pearson Correlation Sig. (2-tailed) N	.311** .000 100
item 15	Pearson Correlation Sig. (2-tailed) N	-.117 .198 100
item 16	Pearson Correlation Sig. (2-tailed) N	.550** .000 100
item 17	Pearson Correlation Sig. (2-tailed) N	.459** .000 100
item 18	Pearson Correlation Sig. (2-tailed) N	.536** .000 100
item 19	Pearson Correlation Sig. (2-tailed) N	.457** .000 100
item 20	Pearson Correlation Sig. (2-tailed) N	.642** .000 100
total	Pearson Correlation Sig. (2-tailed) N	1  100

\*. Correlation is significant at the 0.05 level (2-tailed).

\*\* . Correlation is significant at the 0.01 level (2-tailed).

## Hasil Uji Reliabilitas Kesepian (Loneliness)

### Reliability

**Scale: ALL VARIABLES**

#### Case Processing Summary

		N	%
Cases	Valid	100	100.0
	Excluded <sup>a</sup>	0	.0
	Total	100	100.0

a. Listwise deletion based on all variables in the procedure.

#### Reliability Statistics

Cronbach's Alpha	N of Items
.761	20

#### Item-Total Statistics

	Scale Mean if Item Deleted	Scale Variance if Item Deleted	Corrected Item-Total Correlation	Cronbach's Alpha if Item Deleted
Item1	38.93	34.490	.391	.747
Item2	38.65	33.705	.361	.748
Item3	39.07	34.086	.480	.743
Item4	38.03	38.817	-.189	.791
Item5	38.90	34.333	.417	.746
Item6	38.14	39.839	-.341	.790
Item7	38.90	32.778	.430	.742
Item8	38.38	36.319	.124	.763
Item9	38.71	34.208	.445	.744
Item10	39.00	34.303	.386	.747
Item11	39.04	32.645	.558	.734
Item12	39.05	34.311	.262	.756
Item13	38.84	31.994	.636	.728
Item14	39.22	34.012	.435	.744
Item15	38.38	40.097	-.282	.807

Item16	39.08	33.509	.468	.741
Item17	38.57	31.965	.477	.738
Item18	38.84	32.257	.525	.735
Item19	38.89	31.816	.657	.726
Item20	38.77	30.825	.723	.719

#### Scale Statistics

Mean	Variance	Std. Deviation	N of Items
40.8100	37.549	6.12776	20

#### Reliabilitas Kesepian (*Loneliness*) setelah Pengguguran

#### Case Processing Summary

		N	%
Cases	Valid	100	100.0
	Excluded <sup>a</sup>	0	.0
	Total	100	100.0

a. Listwise deletion based on all variables in the procedure.

#### Reliability Statistics

Cronbach's Alpha	N of Items
.865	16

**Item-Total Statistics**

	Scale Mean if Item Deleted	Scale Variance if Item Deleted	Corrected Item-Total Correlation	Cronbach's Alpha if Item Deleted
Item1	28.62	38.783	.429	.860
Item2	28.34	38.004	.386	.862
Item3	28.76	38.629	.480	.858
Item5	28.59	38.810	.429	.860
Item7	28.59	36.588	.500	.857
Item9	28.40	38.828	.435	.860
Item10	28.69	38.539	.428	.860
Item11	28.73	37.027	.566	.854
Item12	28.74	37.992	.353	.865
Item13	28.53	36.211	.661	.849
Item14	28.91	38.628	.425	.860
Item16	28.77	38.462	.411	.861
Item17	28.26	35.871	.529	.856
Item18	28.53	36.413	.556	.854
Item19	28.58	36.084	.673	.848
Item20	28.46	35.241	.713	.846

## Lampiran 12

### Hasil Uji Validitas Pembelian Impulsif (*Impulsive Buying*)

#### Pembelian Impulsif (*Impulsive Buying*)

##### Correlations

		Total
item 1	Pearson Correlation	.488 <sup>**</sup>
	Sig. (2-tailed)	.000
	N	100
item 2	Pearson Correlation	-.083
	Sig. (2-tailed)	.409
	N	100
item 3	Pearson Correlation	.546 <sup>**</sup>
	Sig. (2-tailed)	.000
	N	100
item 4	Pearson Correlation	.387 <sup>**</sup>
	Sig. (2-tailed)	.000
	N	100
item 5	Pearson Correlation	.498 <sup>**</sup>
	Sig. (2-tailed)	.000
	N	100
item 6	Pearson Correlation	.652 <sup>**</sup>
	Sig. (2-tailed)	.000
	N	100
item 7	Pearson Correlation	.485 <sup>**</sup>
	Sig. (2-tailed)	.000
	N	100
item 8	Pearson Correlation	.633 <sup>**</sup>
	Sig. (2-tailed)	.000
	N	100
item 9	Pearson Correlation	.654 <sup>**</sup>
	Sig. (2-tailed)	.000
	N	100
item 10	Pearson Correlation	.093
	Sig. (2-tailed)	.358

	N	100
item 11	Pearson Correlation	.625 <sup>**</sup>
	Sig. (2-tailed)	.000
	N	100
item 12	Pearson Correlation	.727 <sup>**</sup>
	Sig. (2-tailed)	.000
	N	100
item 13	Pearson Correlation	.040
	Sig. (2-tailed)	.694
	N	100
item 14	Pearson Correlation	.487 <sup>**</sup>
	Sig. (2-tailed)	.000
	N	100
item 15	Pearson Correlation	.396 <sup>**</sup>
	Sig. (2-tailed)	.000
	N	100
item 16	Pearson Correlation	.368 <sup>**</sup>
	Sig. (2-tailed)	.000
	N	100
item 17	Pearson Correlation	.648 <sup>**</sup>
	Sig. (2-tailed)	.000
	N	100
item 18	Pearson Correlation	.667 <sup>**</sup>
	Sig. (2-tailed)	.000
	N	100
item 19	Pearson Correlation	.659 <sup>**</sup>
	Sig. (2-tailed)	.000
	N	100
item 20	Pearson Correlation	.634 <sup>**</sup>
	Sig. (2-tailed)	.000
	N	100
total	Pearson Correlation	1
	Sig. (2-tailed)	
	N	100

\*\* . Correlation is significant at the 0.01 level (2-tailed).

\* . Correlation is significant at the 0.05 level (2-tailed).

**Reliabilitas Pembelian Impulsif (*Impulsive Buying*)**

**Reliability**

**Scale: ALL VARIABLES**

**Case Processing Summary**

		N	%
Cases	Valid	100	100.0
	Excluded <sup>a</sup>	0	.0
	Total	100	100.0

a. Listwise deletion based on all variables in the procedure.

**Reliability Statistics**

Cronbach's Alpha	N of Items
.825	20

**Item-Total Statistics**

	Scale Mean if Item Deleted	Scale Variance if Item Deleted	Corrected Item-Total Correlation	Cronbach's Alpha if Item Deleted
VAR00001	42.7200	56.870	.417	.817
VAR00002	40.8100	62.984	-.167	.840
VAR00003	42.5400	55.301	.467	.814
VAR00004	41.8300	56.264	.261	.827
VAR00005	42.4000	55.737	.411	.817
VAR00006	42.6500	54.351	.590	.808
VAR00007	42.4200	55.660	.391	.818



VAR00008	42.4600	54.433	.567	.809
VAR00009	42.5100	52.919	.577	.807
VAR00010	41.9200	61.125	-.012	.837
VAR00011	42.5300	55.080	.563	.810
VAR00012	42.3600	53.647	.677	.804
VAR00013	41.3100	61.772	-.060	.838
VAR00014	41.9000	55.707	.395	.817
VAR00015	41.4900	57.424	.309	.821
VAR00016	41.3300	58.143	.289	.822
VAR00017	42.0100	53.101	.571	.807
VAR00018	41.9700	54.454	.609	.808
VAR00019	42.5300	54.332	.598	.808
VAR00020	42.0100	53.667	.559	.809

#### Scale Statistics

Mean	Variance	Std. Deviation	N of Items
44.3000	61.646	7.85153	20

**Reliabilitas Pembelian Impulsif (*Impulsive Buying*) setelah Pengguguran**

**Reliability**

**Scale: ALL VARIABLES**

**Case Processing Summary**

		N	%
Cases	Valid	100	100.0
	Excluded <sup>a</sup>	0	.0
	Total	100	100.0

a. Listwise deletion based on all variables in the procedure.

**Reliability Statistics**

Cronbach's Alpha	N of Items
.865	17

**Item-Total Statistics**

	Scale Mean if Item Deleted	Scale Variance if Item Deleted	Corrected Item-Total Correlation	Cronbach's Alpha if Item Deleted
VAR00001	28.4200	48.367	.426	.866
VAR00003	28.2400	46.447	.518	.862
VAR00005	28.1000	47.222	.425	.866
VAR00006	28.3500	46.088	.593	.858
VAR00007	28.1200	47.420	.381	.869
VAR00008	28.1600	46.196	.567	.860
VAR00009	28.2100	44.713	.584	.858

VAR0001 1	28.2300	46.724	.571	.860
VAR0001 2	28.0600	45.208	.706	.853
VAR0001 4	27.6000	47.253	.404	.868
VAR0001 5	27.1900	48.822	.320	.871
VAR0001 7	27.7100	44.976	.569	.859
VAR0001 8	27.6700	46.385	.592	.859
VAR0001 9	28.2300	46.118	.597	.858
VAR0002 0	27.7100	45.562	.552	.860

## Lampiran 13

### Hasil Uji Normalitas Data

#### Descriptive Statistics

	N	Mean	Std. Deviation	Minimum	Maximum
Kesepian	100	32.93	6.293	20	45
Pembelian Impulsif	100	35.44	7.883	20	59

#### One-Sample Kolmogorov-Smirnov Test

		Kesepian	Pembelian Impulsif
N		100	100
Normal Parameters <sup>a</sup>	Mean	30.50	35.44
	Std. Deviation	6.503	7.883
Most Extreme Differences	Absolute	.061	.082
	Positive	.051	.082
	Negative	-.061	-.039
Kolmogorov-Smirnov Z		.611	.817
Asymp. Sig. (2-tailed)		.849	.517

a. Test distribution is Normal.

#### Descriptive Statistics

	N	Mean	Std. Deviation	Minimum	Maximum
Kesepian	100	32.93	6.293	20	45

### One-Sample Kolmogorov-Smirnov Test

		Kesepian
N		100
Normal Parameters <sup>a</sup>	Mean	30.50
	Std. Deviation	6.503
Most Extreme Differences	Absolute	.061
	Positive	.051
	Negative	-.061
Kolmogorov-Smirnov Z		.611
Asymp. Sig. (2-tailed)		.849
a. Test distribution is Normal.		

### Descriptive Statistics

	N	Mean	Std. Deviation	Minimum	Maximum
Pembelian Impulsif	100	35.44	7.883	20	59

### One-Sample Kolmogorov-Smirnov Test

		Pembelian Impulsif
N		100
Normal Parameters <sup>a</sup>	Mean	35.44
	Std. Deviation	7.883
Most Extreme Differences	Absolute	.082
	Positive	.082
	Negative	-.039
Kolmogorov-Smirnov Z		.817
Asymp. Sig. (2-tailed)		.517
a. Test distribution is Normal.		

### Case Processing Summary

	Cases					
	Valid		Missing		Total	
	N	Percent	N	Percent	N	Percent
Pembelian Impulsif	100	100.0%	0	.0%	100	100.0%

### Descriptives

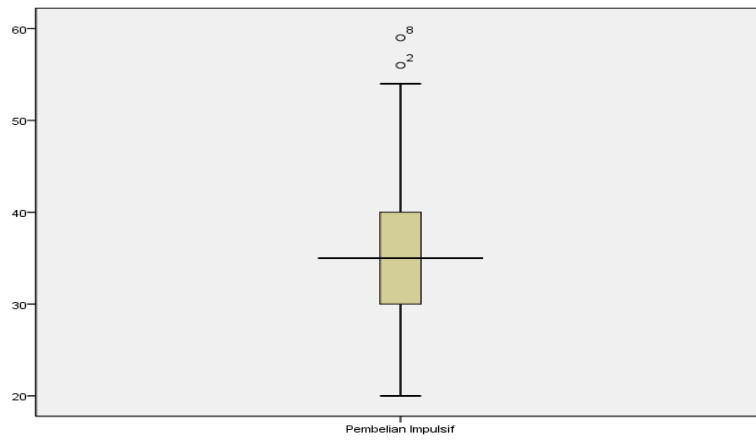
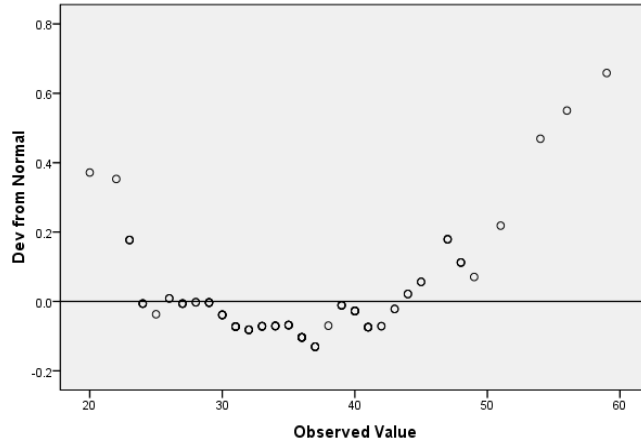
		Statistic	Std. Error
Pembelian Impulsif	Mean	35.44	.788
	95% Confidence Interval for Mean	Lower Bound 33.88 Upper Bound 37.00	
	5% Trimmed Mean	35.16	
	Median	35.00	
	Variance	62.148	
	Std. Deviation	7.883	
	Minimum	20	
	Maximum	59	
	Range	39	
	Interquartile Range	10	
	Skewness	.510	.241
	Kurtosis	.163	.478

### Tests of Normality

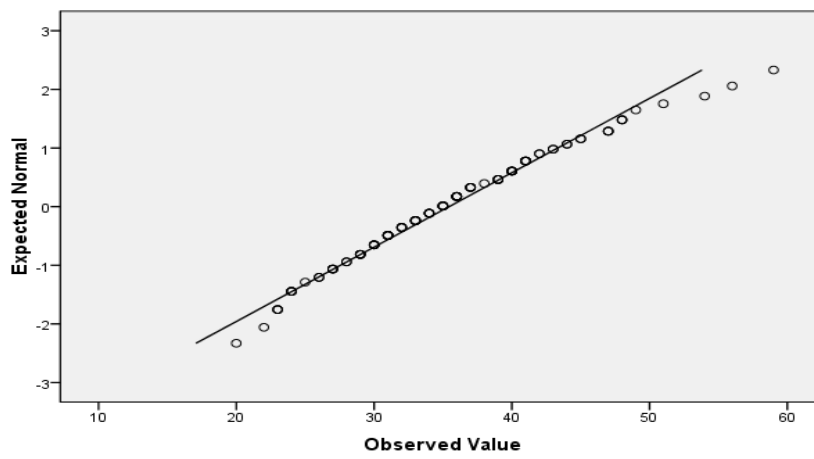
	Kolmogorov-Smirnov <sup>a</sup>			Shapiro-Wilk		
	Statistic	df	Sig.	Statistic	df	Sig.
Pembelian Impulsif	.082	100	.097	.979	100	.111

a. Lilliefors Significance Correction

Detrended Normal Q-Q Plot of Pembelian Impulsif



Normal Q-Q Plot of Pembelian Impulsif



## Lampiran 14

### Hasil Uji Homogenitas

#### Test of Homogeneity of Variances

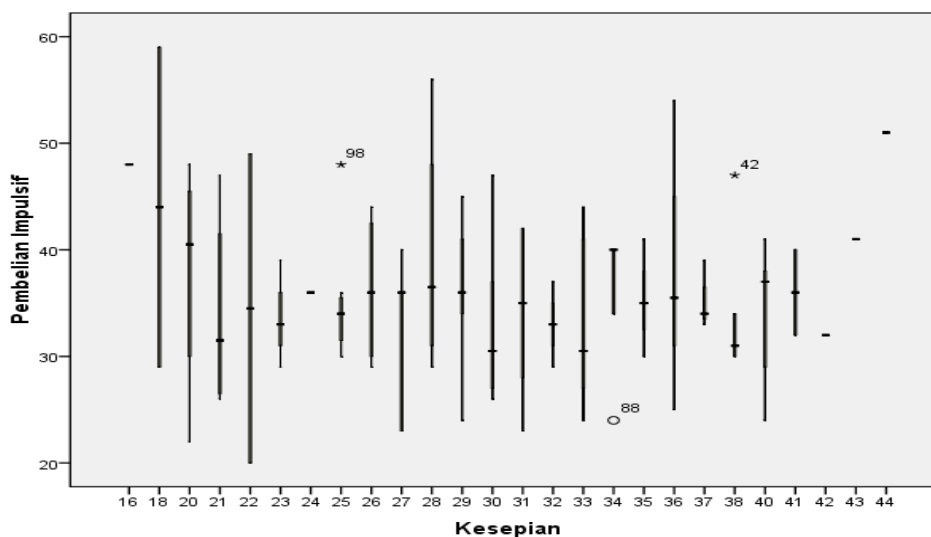
Pembelian Impulsif

Levene Statistic	df1	df2	Sig.
1.673	20	74	.058

#### ANOVA

Pembelian Impulsif

	Sum of Squares	df	Mean Square	F	Sig.
Between Groups	941.897	25	37.676	.535	.959
Within Groups	5210.743	74	70.415		
Total	6152.640	99			





## Lampiran 15

### Hasil Uji Linieritas

#### Case Processing Summary

	Cases					
	Included		Excluded		Total	
	N	Percent	N	Percent	N	Percent
Pembelian Impulsif * Kesepian	100	100.0%	0	.0%	100	100.0%

#### Report

##### Pembelian Impulsif

Kesepian	Mean	N	Std. Deviation
16	48.00	1	.
18	44.00	2	21.213
20	37.75	4	11.266
21	34.00	4	9.764
22	34.50	2	20.506
23	33.67	3	5.033
24	36.00	1	.
25	35.00	8	5.632
26	36.25	4	7.365
27	31.60	5	8.019
28	39.50	4	11.902
29	36.43	7	7.044
30	33.00	6	7.874
31	34.17	6	7.574
32	33.00	3	4.000
33	32.83	6	8.085
34	35.60	5	6.986
35	35.33	3	5.508
36	37.67	6	10.347

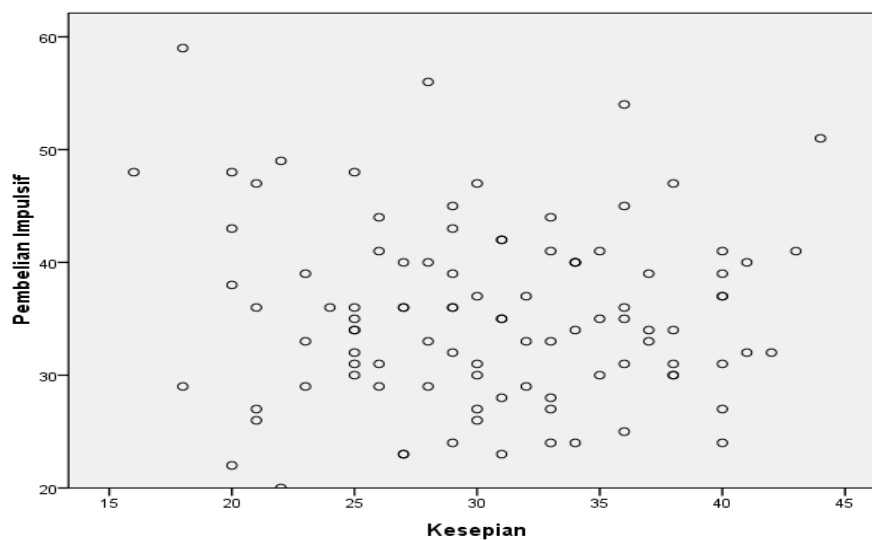
37	35.33	3	3.215
38	34.40	5	7.232
40	33.71	7	6.448
41	36.00	2	5.657
42	32.00	1	.
43	41.00	1	.
44	51.00	1	.
Total	35.44	100	7.883

ANOVA Table

			Sum of Squares	df	Mean Square	F	Sig.
Pembelian Impulsif * Kesepian	Between Groups	(Combined)	941.897	25	37.676	.535	.959
		Linearity	13.872	1	13.872	.197	.658
		Deviation from Linearity	928.025	24	38.668	.549	.950
	Within Groups		4649.771	74	70.415		
	Total		6152.640	99			

Measures of Association

	R	R Squared	Eta	Eta Squared
Pembelian Impulsif * Kesepian	-.047	.002	.391	.153



## Lampiran 16

### Hasil Analisis Deskriptif

#### Descriptive Statistics

	N	Range	Minimum	Maximum	Sum	Mean		Std. Deviation	Variance
	Statistic	Statistic	Statistic	Statistic	Statistic	Statistic	Std. Error	Statistic	Statistic
Kesepian Valid N (listwise)	100 100	25	20	45	3293	32.93	.629	6.293	39.601

#### Descriptive Statistics

	N	Minimum	Maximum	Mean	Std. Deviation
Kesepian Valid N (listwise)	100 100	16	44	30.50	6.503

#### Descriptive Statistics

	N	Range	Minimum	Maximum	Sum	Mean		Std. Deviation	Variance
	Statistic	Statistic	Statistic	Statistic	Statistic	Statistic	Std. Error	Statistic	Statistic
Pembelian Impulsif Valid N (listwise)	100 100	39	20	59	3544	35.44	.788	7.883	62.148

**Descriptive Statistics**

	N	Minimum	Maximum	Mean	Std. Deviation
PembelianImpulsif	100	20	59	35.44	7.883
Valid N (listwise)	100				

**Descriptive Statistics**

	N	Minimum	Maximum	Mean	Std. Deviation
Kesepian	100	16	44	30.50	6.503
PembelianImpulsif	100	20	59	35.44	7.883
Valid N (listwise)	100				

## Lampiran 17

### Kategorisasi Kesepian (*Loneliness*)

#### Statistics

1,2,3

N	Valid	100
	Missing	0

1,2,3

	Frequency	Percent	Valid Percent	Cumulative Percent
Valid Rendah	57	57.0	57.0	57.0
Sedang	43	43.0	43.0	100.0
Total	100	100.0	100.0	

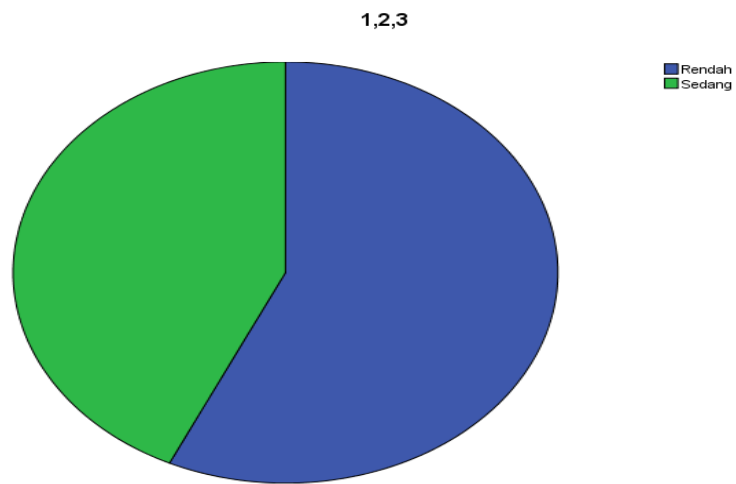
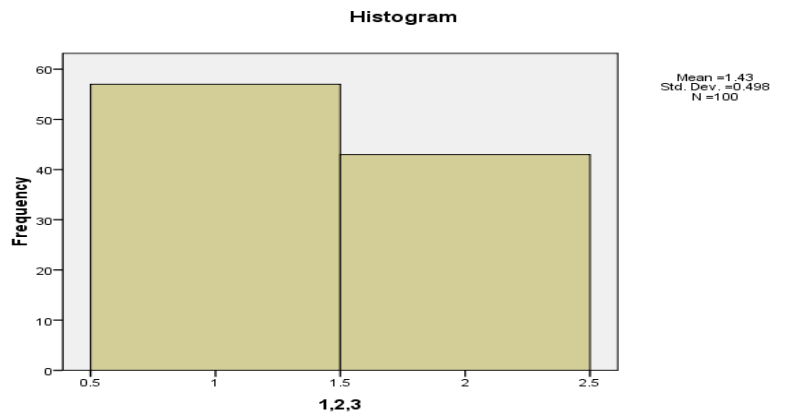
#### Statistics

1,2,3

N	Valid	100
	Missing	0

1,2,3

	Frequency	Percent	Valid Percent	Cumulative Percent
Valid Rendah	53	53.0	53.0	53.0
Sedang	47	47.0	47.0	100.0
Total	100	100.0	100.0	



**Mean Empiris dan Standar Deviasi Empiris**

**Statistics**

Kesepian

N	Valid	100
	Missing	0
Mean		30.50
Std. Deviation		6.503

**Kesepian**

	Frequency	Percent	Valid Percent	Cumulative Percent
Valid 16	1	1.0	1.0	1.0
18	2	2.0	2.0	3.0
20	4	4.0	4.0	7.0
21	4	4.0	4.0	11.0
22	2	2.0	2.0	13.0
23	3	3.0	3.0	16.0
24	1	1.0	1.0	17.0
25	8	8.0	8.0	25.0
26	4	4.0	4.0	29.0
27	5	5.0	5.0	34.0
28	4	4.0	4.0	38.0
29	7	7.0	7.0	45.0
30	6	6.0	6.0	51.0
31	6	6.0	6.0	57.0
32	3	3.0	3.0	60.0
33	6	6.0	6.0	66.0
34	5	5.0	5.0	71.0
35	3	3.0	3.0	74.0
36	6	6.0	6.0	80.0
37	3	3.0	3.0	83.0
38	5	5.0	5.0	88.0
40	7	7.0	7.0	95.0
41	2	2.0	2.0	97.0
42	1	1.0	1.0	98.0
43	1	1.0	1.0	99.0
44	1	1.0	1.0	100.0
Total	100	100.0	100.0	

## Lampiran 18

### Kategorisasi *Emotional Isolation*

#### Statistics

N	Valid	100
	Missing	0

#### 1,2,3

	Frequency	Percent	Valid Percent	Cumulative Percent
Valid Rendah	51	51.0	51.0	51.0
Sedang	48	48.0	48.0	99.0
Tinggi	1	1.0	1.0	100.0
Total	100	100.0	100.0	

#### Statistics

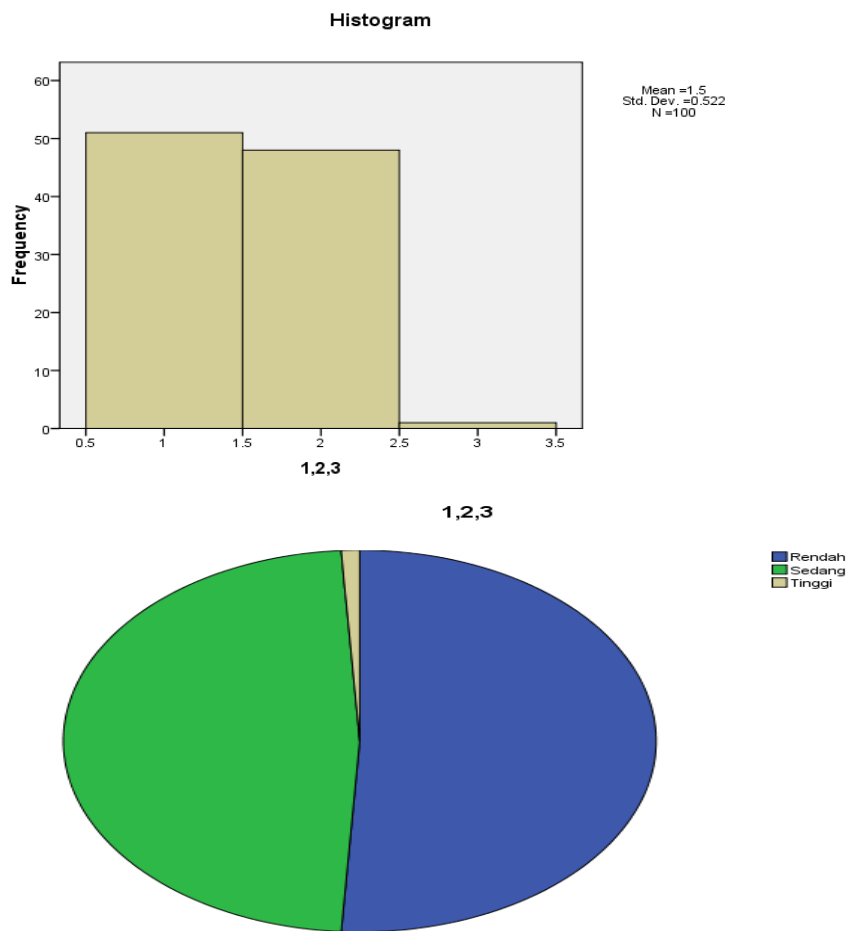
#### 1,2,3

N	Valid	100
	Missing	0

#### 1,2,3

	Frequency	Percent	Valid Percent	Cumulative Percent
Valid Rendah	51	51.0	51.0	51.0
Sedang	48	48.0	48.0	99.0
Tinggi	1	1.0	1.0	100.0
Total	100	100.0	100.0	





**Mean Empiris dan Standar Deviasi Empiris**

**Statistics**

Emotional Isolation

N	Valid	100
	Missing	0
Mean		7.54
Std. Deviation		1.783

**Emotional Isolation**

	Frequency	Percent	Valid Percent	Cumulative Percent
Valid 4	5	5.0	5.0	5.0
5	6	6.0	6.0	11.0
6	15	15.0	15.0	26.0
7	25	25.0	25.0	51.0
8	27	27.0	27.0	78.0
9	6	6.0	6.0	84.0
10	8	8.0	8.0	92.0
11	7	7.0	7.0	99.0
12	1	1.0	1.0	100.0
Total	100	100.0	100.0	

**Lampiran 19**

**Kategorisasi Social Isolation**

**Statistics**

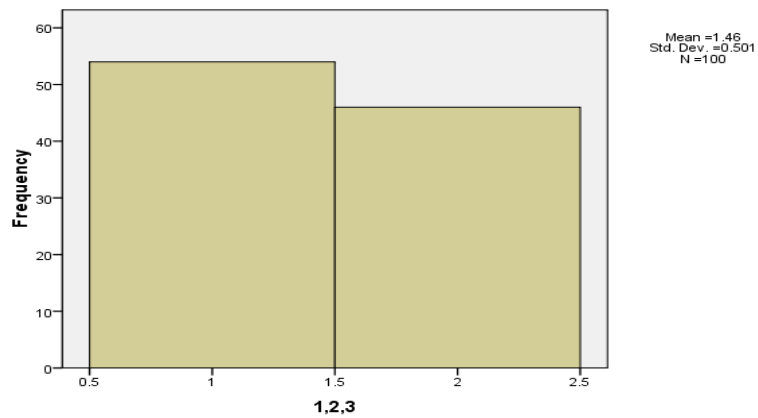
1,2,3

N	Valid	100
	Missing	0

1,2,3

		Frequency	Percent	Valid Percent	Cumulative Percent
Valid	Rendah	54	54.0	54.0	54.0
	Sedang	46	46.0	46.0	100.0
Total		100	100.0	100.0	

**Histogram**



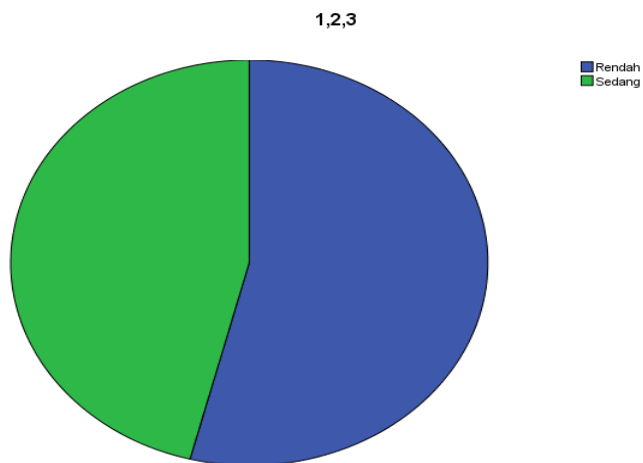
**Statistics**

1,2,3

N	Valid	100
	Missing	0

1,2,3

	Frequency	Percent	Valid Percent	Cumulative Percent
Valid Rendah	54	54.0	54.0	54.0
Sedang	46	46.0	46.0	100.0
Total	100	100.0	100.0	



**Mean Empiris dan Standar Deviasi Empiris  
Statistics**

Social Isolation

N	Valid	100
	Missing	0
Mean		22.96
Std. Deviation		5.093

**Social Isolation**

	Frequency	Percent	Valid Percent	Cumulative Percent
Valid 12	1	1.0	1.0	1.0
13	2	2.0	2.0	3.0
14	2	2.0	2.0	5.0
15	2	2.0	2.0	7.0
16	6	6.0	6.0	13.0
17	3	3.0	3.0	16.0
18	6	6.0	6.0	22.0
19	6	6.0	6.0	28.0
20	6	6.0	6.0	34.0
21	5	5.0	5.0	39.0
22	5	5.0	5.0	44.0
23	10	10.0	10.0	54.0
24	5	5.0	5.0	59.0
25	8	8.0	8.0	67.0
26	4	4.0	4.0	71.0
27	7	7.0	7.0	78.0
28	7	7.0	7.0	85.0
29	5	5.0	5.0	90.0
30	4	4.0	4.0	94.0
31	3	3.0	3.0	97.0
32	1	1.0	1.0	98.0
33	1	1.0	1.0	99.0
34	1	1.0	1.0	100.0
Total	100	100.0	100.0	

## Lampiran 20

### Kategorisasi Pembelian Impulsif (*Impulsive Buying*)

#### Statistics

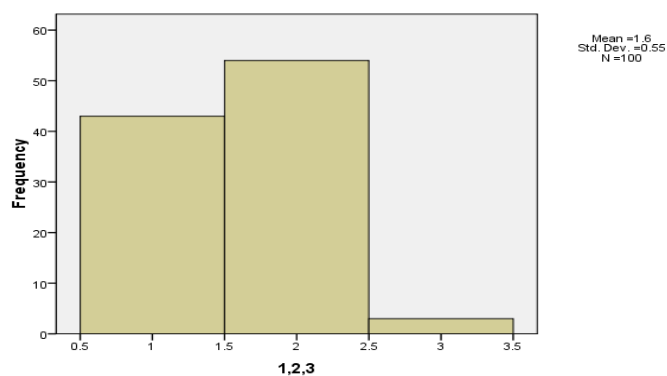
1,2,3

N	Valid	100
	Missing	0

1,2,3

	Frequency	Percent	Valid Percent	Cumulative Percent
Valid Rendah	43	43.0	43.0	43.0
Sedang	54	54.0	54.0	97.0
Tinggi	3	3.0	3.0	100.0
Total	100	100.0	100.0	

#### Histogram



#### Statistics

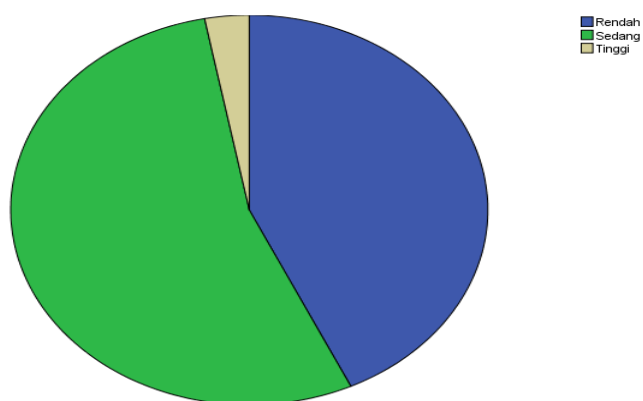
1,2,3

N	Valid	100
	Missing	0

1,2,3

	Frequency	Percent	Valid Percent	Cumulative Percent
Valid Rendah	43	43.0	43.0	43.0
Sedang	54	54.0	54.0	97.0
Tinggi	3	3.0	3.0	100.0
Total	100	100.0	100.0	

1,2,3



### Mean Empiris dan Standar Deviasi Empiris

#### Statistics

PembelianImpulsif

N	Valid	100
	Missing	0
Mean		35.44
Std. Deviation		7.883

	Frequency	Percent	Valid Percent	Cumulative Percent
Valid 20	1	1.0	1.0	1.0
22	1	1.0	1.0	2.0
23	3	3.0	3.0	5.0
24	4	4.0	4.0	9.0
25	1	1.0	1.0	10.0
26	2	2.0	2.0	12.0
27	4	4.0	4.0	16.0
28	2	2.0	2.0	18.0
29	5	5.0	5.0	23.0
30	5	5.0	5.0	28.0
31	6	6.0	6.0	34.0
32	4	4.0	4.0	38.0
33	5	5.0	5.0	43.0
34	5	5.0	5.0	48.0
35	5	5.0	5.0	53.0
36	8	8.0	8.0	61.0
37	4	4.0	4.0	65.0
38	1	1.0	1.0	66.0
39	4	4.0	4.0	70.0
40	6	6.0	6.0	76.0
41	5	5.0	5.0	81.0
42	2	2.0	2.0	83.0
43	2	2.0	2.0	85.0
44	2	2.0	2.0	87.0
45	2	2.0	2.0	89.0
47	3	3.0	3.0	92.0
48	3	3.0	3.0	95.0
49	1	1.0	1.0	96.0
51	1	1.0	1.0	97.0
54	1	1.0	1.0	98.0
56	1	1.0	1.0	99.0
59	1	1.0	1.0	100.0
Total	100	100.0	100.0	



## Lampiran 21

### Kategorisasi *Cognitive*

#### Statistics

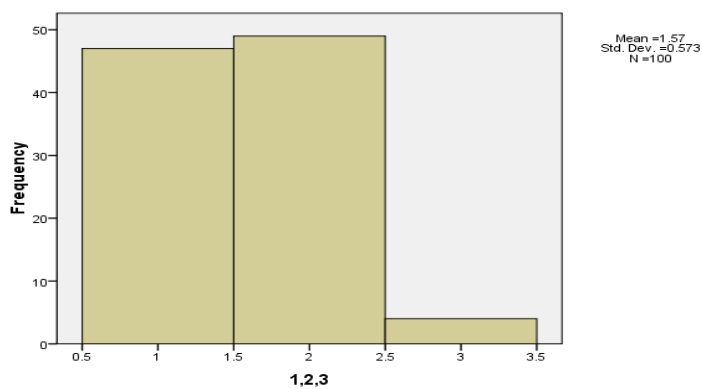
1,2,3

N	Valid	100
	Missing	0

1,2,3

	Frequency	Percent	Valid Percent	Cumulative Percent
Valid Rendah	47	47.0	47.0	47.0
Sedang	49	49.0	49.0	96.0
Tinggi	4	4.0	4.0	100.0
Total	100	100.0	100.0	

#### Histogram



#### Statistics

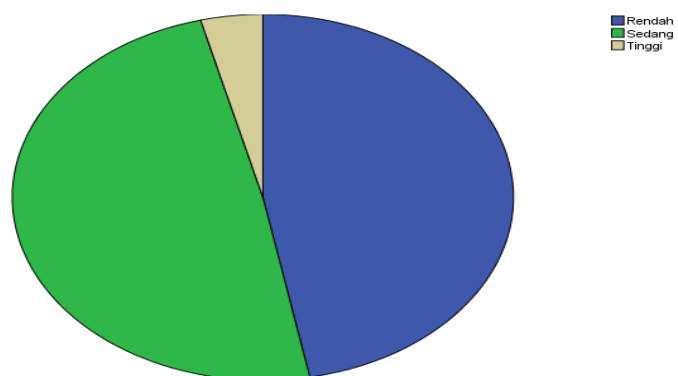
1,2,3

N	Valid	100
	Missing	0

1,2,3

	Frequency	Percent	Valid Percent	Cumulative Percent
Valid Rendah	47	47.0	47.0	47.0
Sedang	49	49.0	49.0	96.0
Tinggi	4	4.0	4.0	100.0
Total	100	100.0	100.0	

1,2,3



### Mean Empiris dan Standar Deviasi Empiris

#### Statistics

Cognitive

N	Valid	100
	Missing	0
Mean		18.17
Std. Deviation		4.285

**Cognitive**

	Frequency	Percent	Valid Percent	Cumulative Percent
Valid 10	1	1.0	1.0	1.0
11	2	2.0	2.0	3.0
12	5	5.0	5.0	8.0
13	7	7.0	7.0	15.0
14	7	7.0	7.0	22.0
15	7	7.0	7.0	29.0
16	8	8.0	8.0	37.0
17	10	10.0	10.0	47.0
18	10	10.0	10.0	57.0
19	7	7.0	7.0	64.0
20	7	7.0	7.0	71.0
21	6	6.0	6.0	77.0
22	10	10.0	10.0	87.0
23	2	2.0	2.0	89.0
24	4	4.0	4.0	93.0
25	2	2.0	2.0	95.0
27	1	1.0	1.0	96.0
28	2	2.0	2.0	98.0
29	1	1.0	1.0	99.0
30	1	1.0	1.0	100.0
Total	100	100.0	100.0	

## Lampiran 22

### Kategorisasi *Affective*

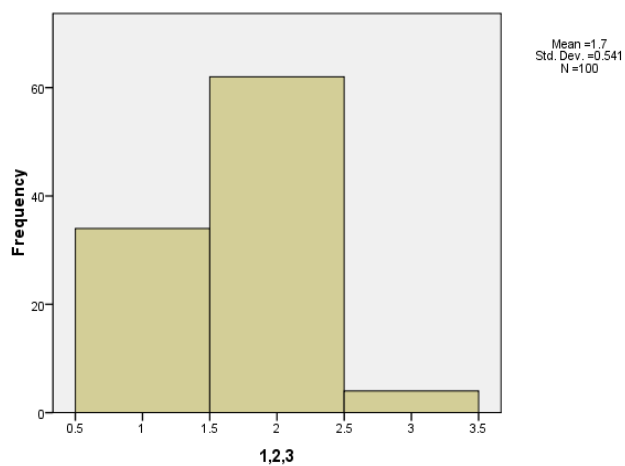
#### Statistics

N	Valid	100
	Missing	0

#### 1,2,3

	Frequency	Percent	Valid Percent	Cumulative Percent
Valid Rendah	34	34.0	34.0	34.0
Sedang	62	62.0	62.0	96.0
Tinggi	4	4.0	4.0	100.0
Total	100	100.0	100.0	

#### Histogram



#### Statistics

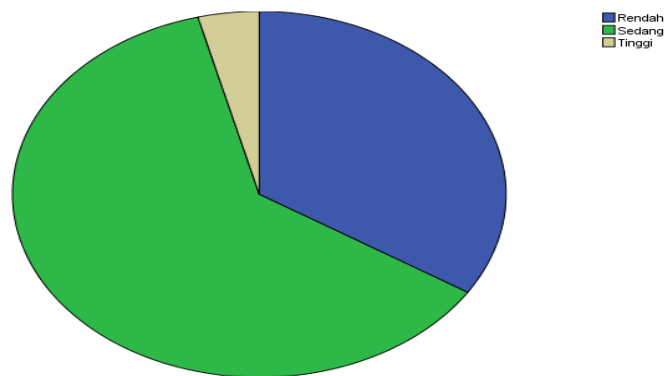
#### 1,2,3

N	Valid	100
	Missing	0

1,2,3

	Frequency	Percent	Valid Percent	Cumulative Percent
Valid Rendah	34	34.0	34.0	34.0
Sedang	62	62.0	62.0	96.0
Tinggi	4	4.0	4.0	100.0
Total	100	100.0	100.0	

1,2,3



### Mean Empiris dan Standar Deviasi Empiris

#### Statistics

Affective

N	Valid	100
	Missing	0
Mean		17.27
Std. Deviation		4.000

## Affective

	Frequency	Percent	Valid Percent	Cumulative Percent
Valid 9	1	1.0	1.0	1.0
10	3	3.0	3.0	4.0
11	3	3.0	3.0	7.0
12	3	3.0	3.0	10.0
13	9	9.0	9.0	19.0
14	5	5.0	5.0	24.0
15	10	10.0	10.0	34.0
16	8	8.0	8.0	42.0
17	14	14.0	14.0	56.0
18	12	12.0	12.0	68.0
19	3	3.0	3.0	71.0
20	9	9.0	9.0	80.0
21	6	6.0	6.0	86.0
22	3	3.0	3.0	89.0
23	5	5.0	5.0	94.0
24	2	2.0	2.0	96.0
26	2	2.0	2.0	98.0
27	1	1.0	1.0	99.0
29	1	1.0	1.0	100.0
Total	100	100.0	100.0	

## Lampiran 23

### Hasil Analisis Regresi

#### Regression

##### Variables Entered/Removed<sup>b</sup>

Model	Variables Entered	Variables Removed	Method
1	Kesepian <sup>a</sup>		. Enter

a. All requested variables entered.

b. Dependent Variable: PembelianImpulsif

##### Model Summary<sup>b</sup>

Model	R	R Square	Adjusted R Square	Std. Error of the Estimate	Durbin-Watson
1	.047 <sup>a</sup>	.002	-.008	7.915	1.604

a. Predictors: (Constant), Kesepian

b. Dependent Variable: PembelianImpulsif

##### ANOVA<sup>b</sup>

Model		Sum of Squares	Df	Mean Square	F	Sig.
1	Regression	13.872	1	13.872	.221	.639 <sup>a</sup>
	Residual	6138.768	98	62.640		
	Total	6152.640	99			

a. Predictors: (Constant), Kesepian

b. Dependent Variable: PembelianImpulsif

**Coefficients<sup>a</sup>**

Model	Unstandardized Coefficients		Standardized Coefficients	t	Sig.	Collinearity Statistics	
	B	Std. Error	Beta			Tolerance	VIF
1 (Constant)	37.196	3.814		9.753	.000		
Kesepian	-.058	.122	-.047	-.618	.639	1.000	1.000

a. Dependent Variable:  
PembelianImpulsif

**CollinearityDiagnostics<sup>a</sup>**

Model	Dimen sion	Eigenvalue	Condition Index	Variance Proportions	
				(Constant)	Kesepian
1	1	1.978	1.000	.01	.01
	2	.022	9.532	.99	.99

a. Dependent Variable: Pembelian Impulsif

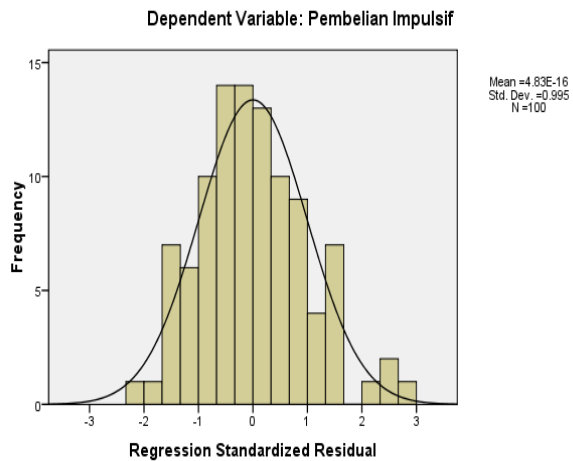
**Residuals Statistics<sup>a</sup>**

	Minimum	Maximum	Mean	Std. Deviation	N
Predicted Value	34.66	36.27	35.44	.374	100
Std. Predicted Value	-2.076	2.230	.000	1.000	100
Standard Error of Predicted Value	.794	1.942	1.083	.285	100
Adjusted Predicted Value	33.74	36.57	35.42	.434	100
Residual	-15.929	22.841	.000	7.875	100
Std. Residual	-2.013	2.886	.000	.995	100
Stud. Residual	-2.041	2.957	.001	1.007	100
Deleted Residual	-16.376	23.975	.019	8.071	100
Stud. Deleted Residual	-2.075	3.082	.004	1.019	100
Mahal. Distance	.006	4.971	.990	1.104	100
Cook's Distance	.000	.217	.013	.028	100
Centered Leverage Value	.000	.050	.010	.011	100

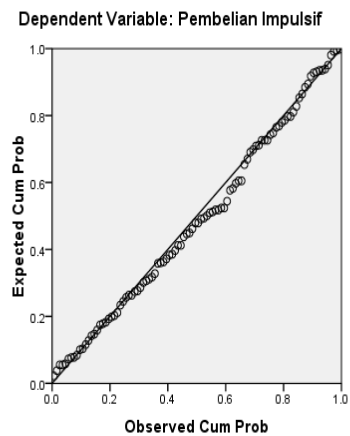
a. Dependent Variable: PembelianImpulsif



Histogram



Normal P-P Plot of Regression Standardized Residual



Scatterplot

