

BAB VI

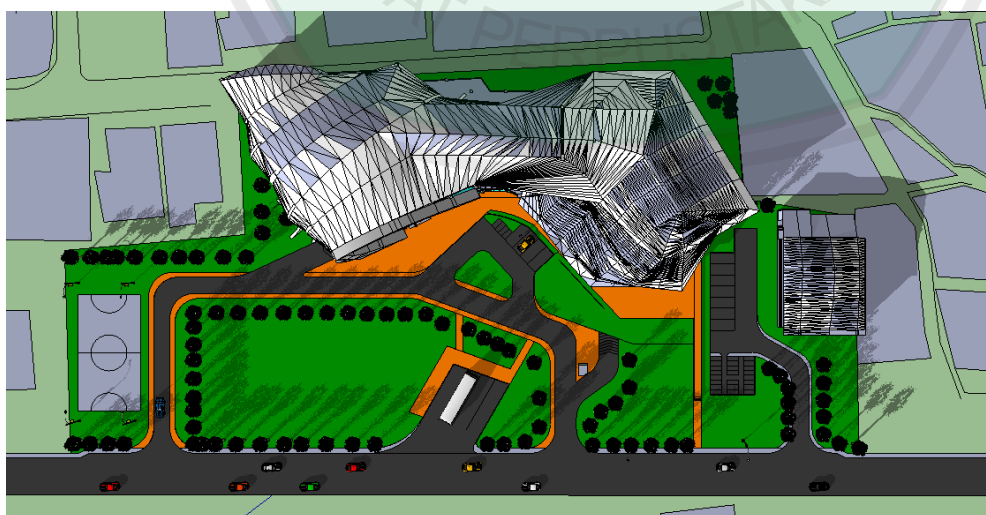
HASIL PERANCANGAN

Perancangan sekolah tinggi fotografi Malang ini menggunakan tema dekonstruksi sudut pandang. Penggabungan dengan konsep keislaman tentang sudut pandang dan objek perancangan mengambil beberapa poin dekonstruksi untuk mempermudah perancangan.

6.1. Kawasan

Pencapaian

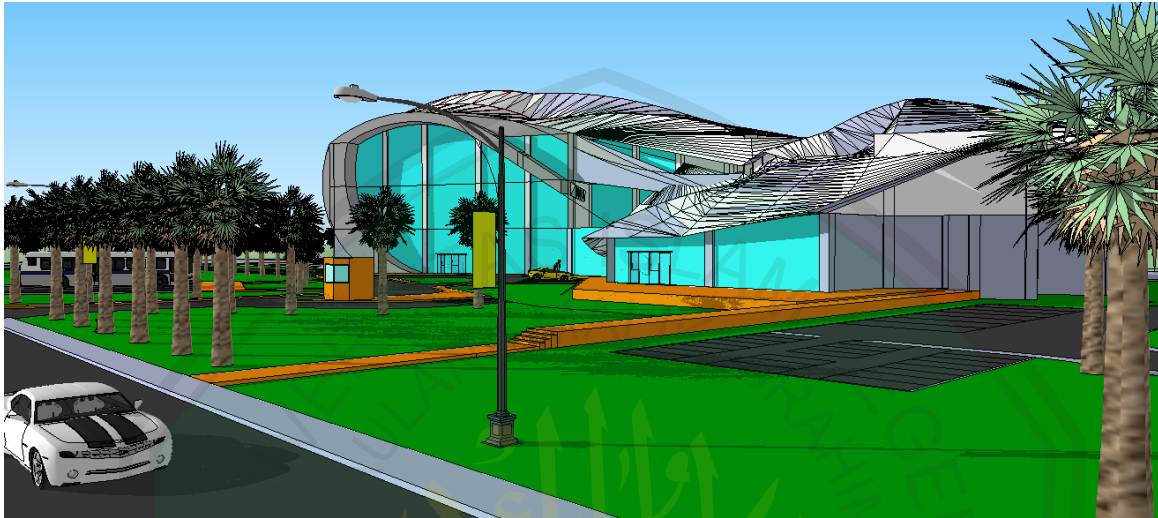
Untuk mencapai bangunan utama dapat melalui 2 jalan, dimana satu jalan pada samping kanan luar dapat dua arah ,yaitu keluar masuk,. Sedangkan untuk pintu utama kendaraan yang berada ditengah memiliki alur searah yang bercabang menuju basement dan parkir di depan gallery. Pejalan kaki memiliki jalur sendiri agar lebih aman maka dipisahkan dari jalur kendaraan, letaknya berada diantar kedua pntu masuk utama dan pntu masuk di sebelah kanan.



Gambar 6.1. Aksesibilitas
Sumber. Hasil Rancangan

Pencahayaan

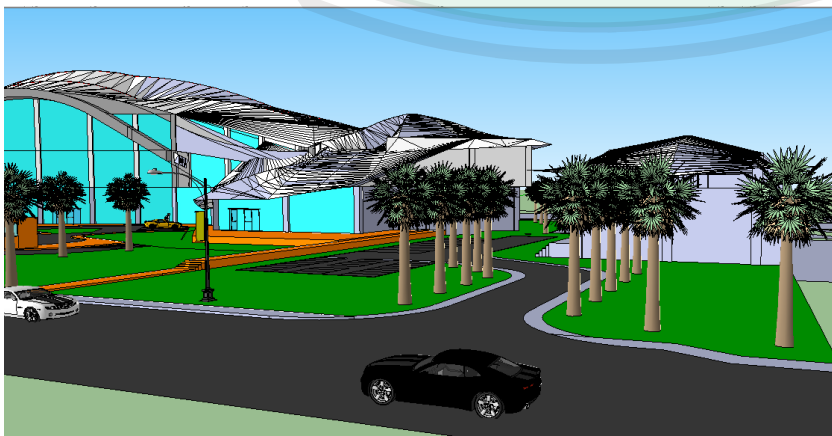
Untuk mendukung keamanan dan rasa aman, serta untuk mencegah supaya tidak digunakan sebagai tempat yang negatif pada malam hari ketika kegiatan belajar mengajar sudah berakhir, maka di tempat-tempat yang perlu diberikan penerangan.



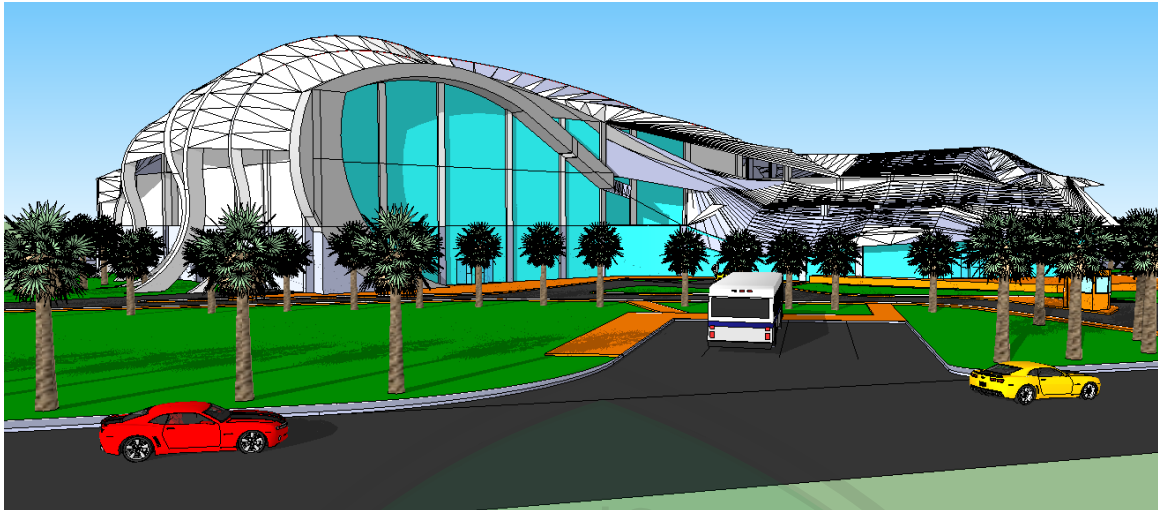
Gambar 6.2. Perletakan Lampu Di Titik-Titik Tertentu
Sumber. Hasil Rancangan

Parkir

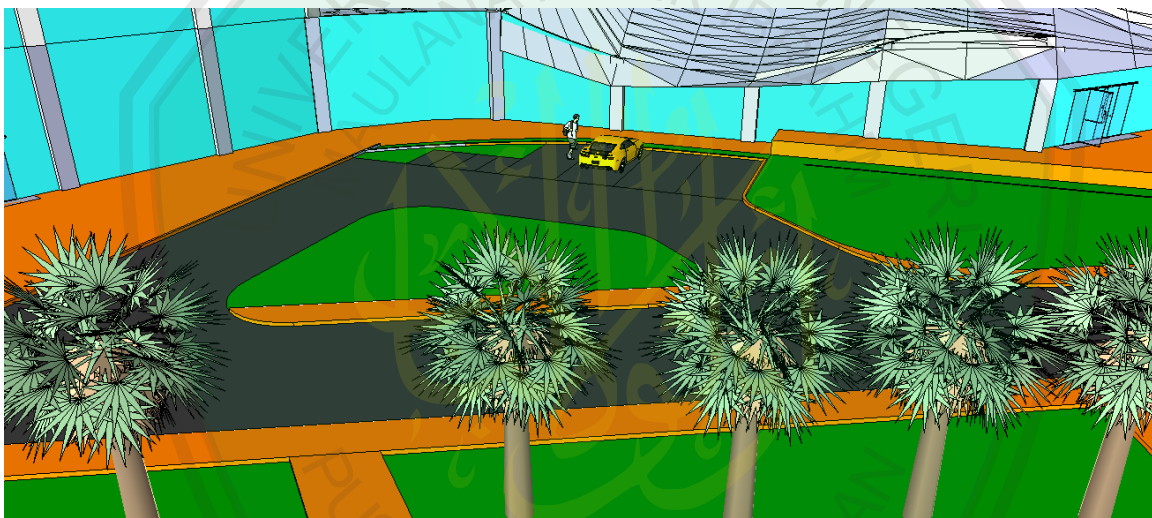
Dengan jumlah pengguna yang semakin tahun diprediksi terus bertambah serta untuk memudahkan aktifitas pengguna, maka disediakan beberapa tempat parkir yang tersebar diseluruh tapak.



Gambar 6.3 Akses Menuju Parkir
Sumber. Hasil Rancangan



Gambar 6.4. Parkir Bus
Sumber. Hasil Rancangan



Gambar 6.5. Parkir Ketua
Sumber. Hasil Rancangan

Untuk memudahkan ketua, wakil ketua dan tamu-tamu yang berkunjung maka disediakan parkir yang dekat dengan kantor ketua.

Keamanan

Untuk menjaga kenyamanan dan rasa aman dalam belajar dan untuk mencegah dari tindakan pencurian dan kriminalitas lainnya, maka disediakan post-post keamanan.

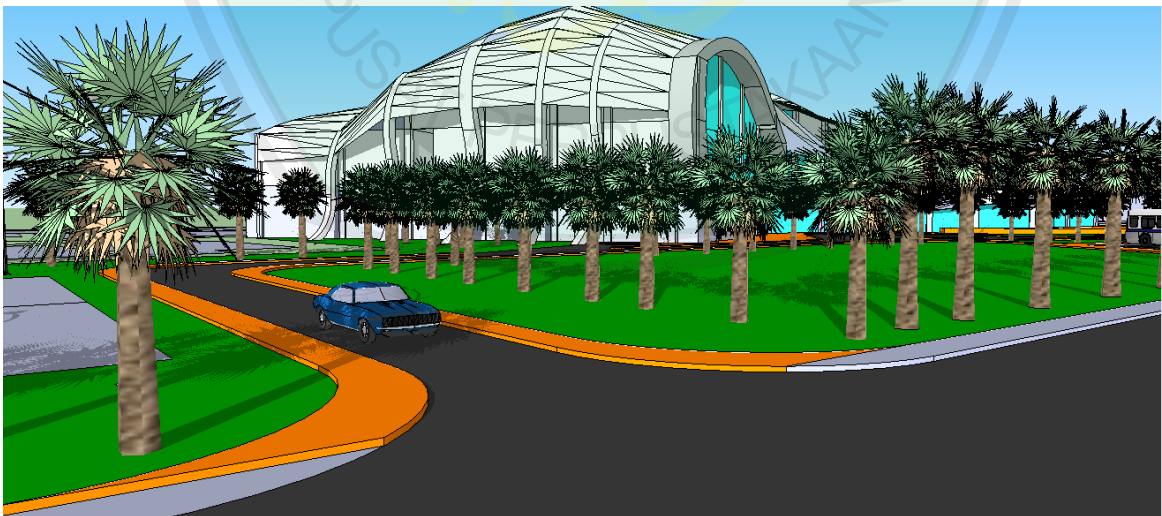


Gambar 6.6. Post Keamanan
Sumber. Hasil Rancangan

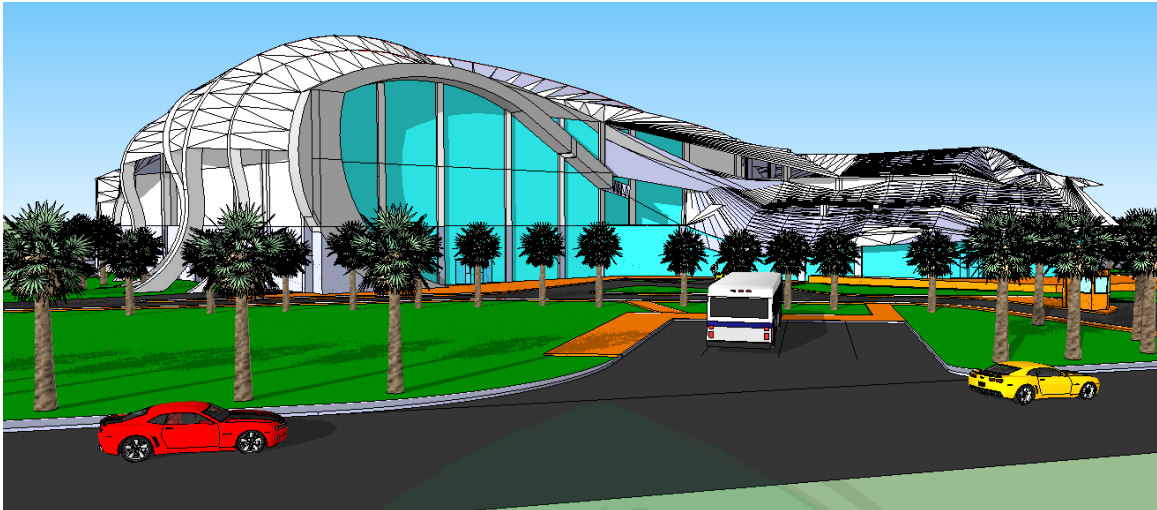
6.2. Bangunan

Bentuk

Atap dibuat dengan bentukan yang atraktif akan memberikan kesan yang berbeda pada bangunan sekolah tinggi fotografi ini. Menjadikannya lebih dinamis dan tidak kaku seperti pada gedung-gedung pendidikan yang lain.



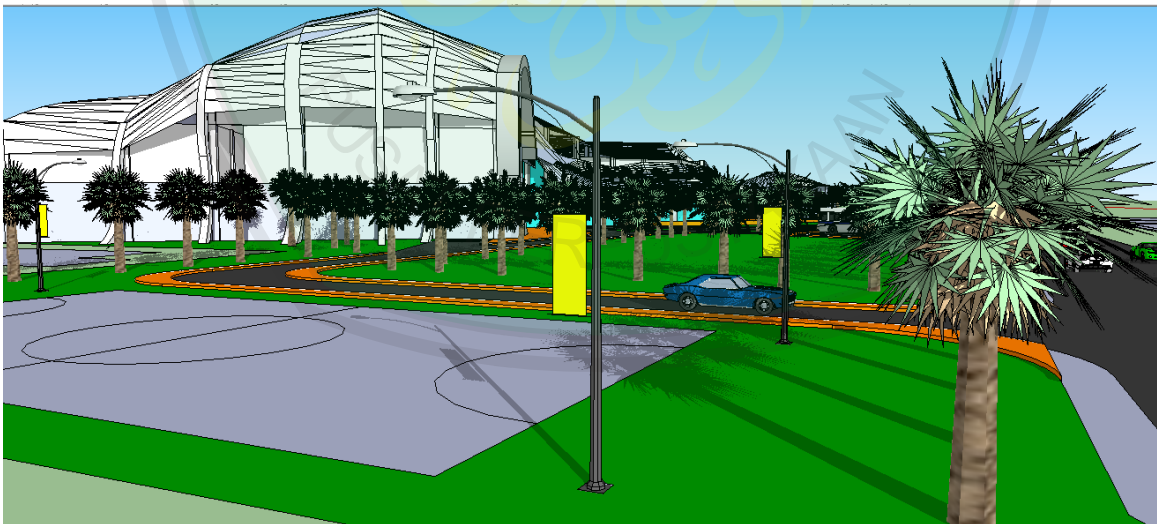
Gambar 6.7. Atap Bangunan Utama Yang Atraktif
Sumber. Hasil Rancangan



Gambar 6.8. Atap Bangunan Utama Yang Atraktif
Sumber. Hasil Rancangan

Sarana Pendukung

Untuk mendukung kegiatan mahasiswa dalam belajar agar berprestasi juga disediakan sarana olah raga dan tempat ibadan agar semuanya menjadi berimbang sehingga kreatifitas mahasiswa tetap terjaga.



Gambar 6.9. Salah Satu Sarana Pendukung
Sumber. Hasil Rancangan

Interior Bangunan

Berikut beberapa contoh interior yang ada pada sekolah tinggi fotografi malang



Gambar 6.10 Interior Kantin
Sumber. Hasil Rancangan



Gambar 6.11 Interior Gellery
Sumber. Hasil Rancangan

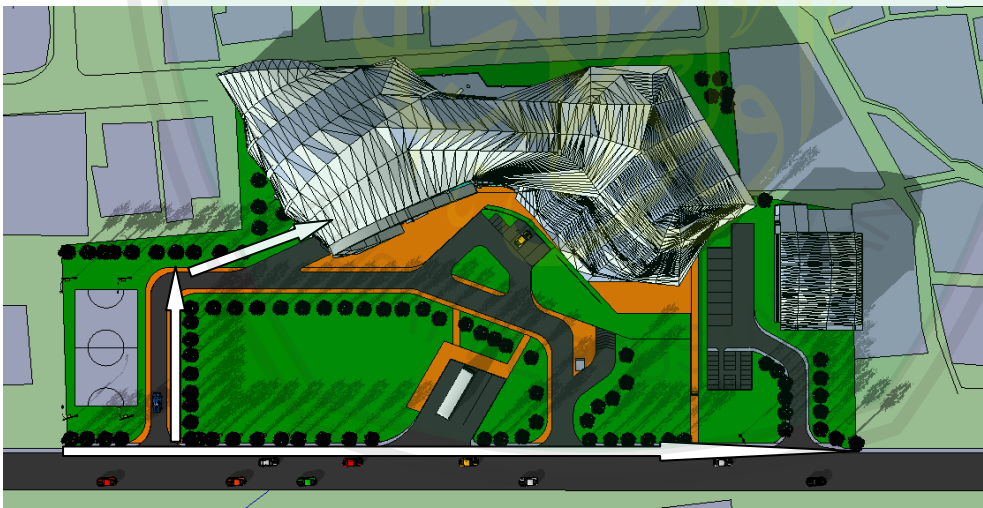


Gambar 6.12 Interior Studio
Sumber. Hasil Rancangan

Utilitas

Jaringan Listrik

Sumber energi listrik berasal dari PLN yang dihubungkan ke panel induk dan di distribusikan ke panel-panel cabang dan disalurkan ke titik lampu.

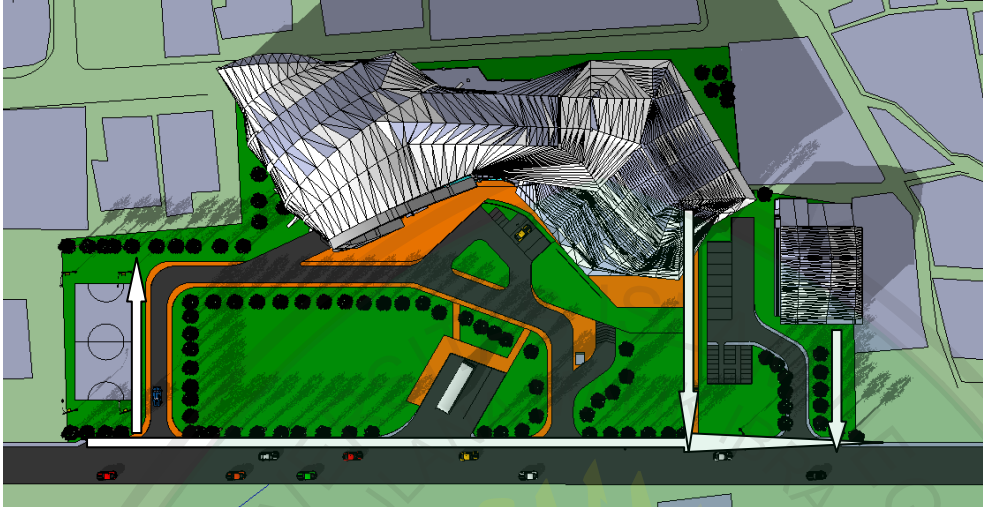


Gambar 6.13 Alur Listrik Dari PLN
Sumber. Hasil Rancangan

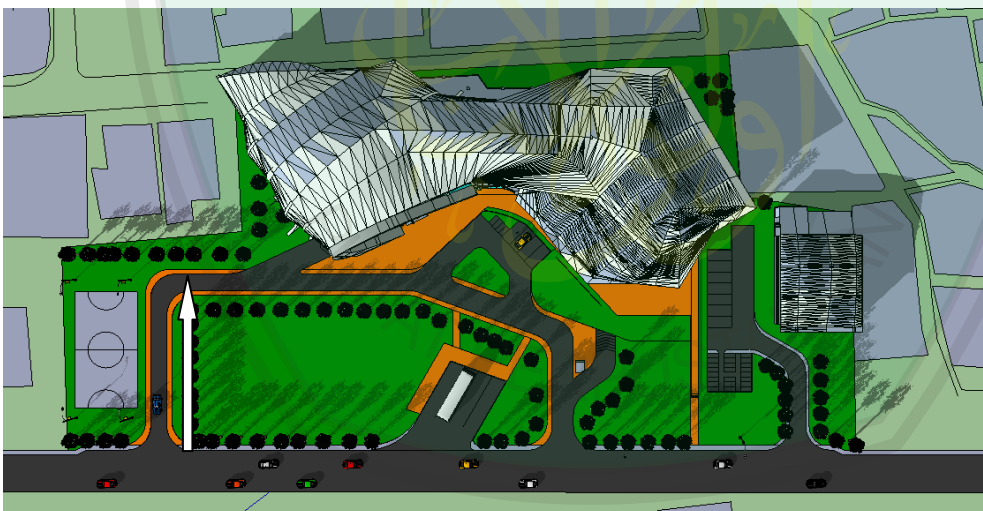
Air Bersih dan Air Kotor

Sumber air bersih di peroleh dari PDAM dan sebagai cadangan apabila kapasitas PDAM terganggu, maka disediakan sumur bor. Sistem distribusi yang digunakan adalah

sistem downfeed (sistem disrtibusi dari sumber air masuk kedalam tandon bawah dan dipompa menuju tandon atas kemudian didistribusikan ke masing-masing ruangan yang membutuhkan persediaan air.



Gambar 6.14 Sistem Air Kotor dan Air Bersih
Sumber. Hasil Rancangan



Gambar 6.15. Sistem Kebakaran
Sumber. Hasil Rancangan