

BAB V

KONSEP PERANCANGAN

5.1 Konsep Perancangan

Konsep dasar perancangan merupakan dasar dari pemikiran dalam perancangan Wisata Bahari Berbasis Budidaya Ikan Kerapu di Kabupaten Tuban yang mencakup 2 aspek perancangan, antara lain:

1. Prinsip-prinsip arsitektur ekologi.
2. Penerapan nilai keislaman pada perancangan.

Berikut ini adalah penjelasan tentang konsep dasar perancangan Wisata Bahari Berbasis Budidaya Ikan Kerapu di Kabupaten Tuban.

5.1.1 Prinsip ekologi arsitektur

Terdapat beberapa prinsip ekologi arsitektur yang akan diterapkan dalam perancangan Wisata Bahari Berbasis Budidaya Ikan Kerapu di Kabupaten Tuban, yaitu:

1. Hubungan bangunan dan alam.
2. Selaras dengan alam dan tidak merusak alam.
3. Hubungan timbal balik antara alam dan bangunan.

5.1.2 Penerapan nilai integrasi keislaman

Integrasi keislaman merupakan batasan pemikiran dalam merancang untuk menyelaraskan ide perancangan dengan nilai-nilai keislaman dengan menggunakan Al Qur'an sebagai sumber penerapan nilai keislaman. Berikut ini adalah ayat-ayat Al Qur'an sebagai sumber nilai keislaman: Surat Yunus ayat 58, Surat Al A,raaf ayat 56, Surat Al Maidah ayat 87 dan Surat Al A,raaf ayat 31.

Berikut ini adalah penjelasan konsep dasar perancangan Wisata Bahari Berbasis Budidaya Ikan Kerapu di Kabupaten Tuban yang sesuai dengan prinsip ekologi arsitektur dan nilai integrasi keislaman pada perancangan.

5.2 Konsep Dasar

Berikut ini adalah penjabaran mengenai konsep dasar pada perancangan Wisata Bahari Berbasis Budidaya Ikan Kerapu di Kabupaten Tuban.



Gambar 5.1: skema konsep dasar

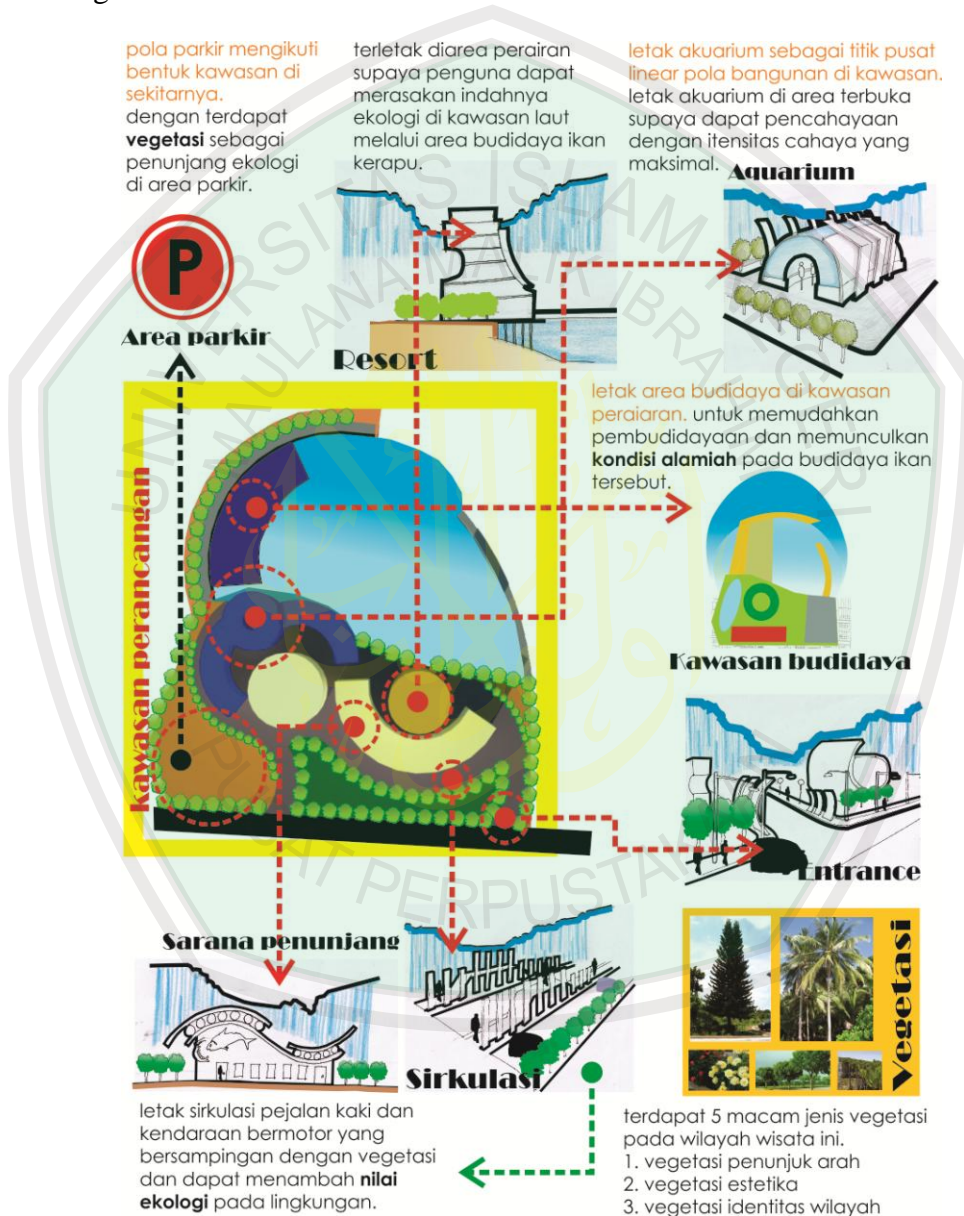
Sumber: analisis 2013

Konsep dasar:

“ Visualisasi Ekologi Lingkungan Dalam Arsitektur ”

5.3 Konsep Tapak Dan Kawasan

Konsep tapak merupakan penjelasan konsep yang terdiri dari kesimpulan analisis tapak yang sesuai dengan objek perancangan, tema dan konsep dasar perancangan.



Gambar 5.2: skema konsep tapak dan kawasan

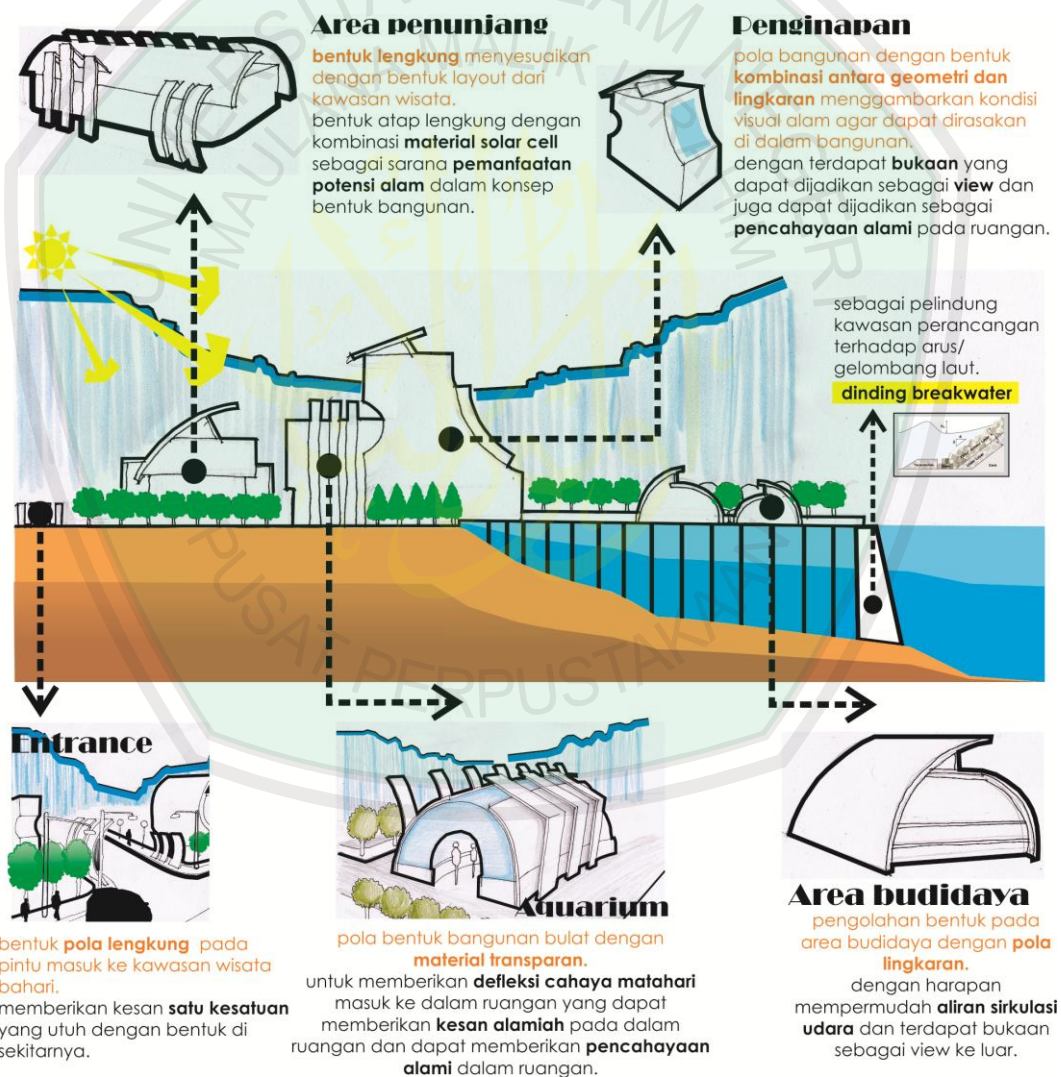
Sumber: analisis 2013

Bangunan utama pada perancangan Wisata Bahari Berbasis Budidaya Ikan Kerapu di Kabupaten Tuban ini terletak pada bangunan aquarium, bangunan menggunakan material yang transparan sehingga dapat memasukkan visual cahaya matahari dari luar dan dapat dilihat dari dalam ruangan yang seolah olah wisatawan berada pada dasar laut. Dari gambar diatas menunjukkan bahwa konsep perancangan tapak kawasan semua mengacu pada objek visual dari laut, sebab laut merupakan komponen utama dalam perancangan Wisata Bahari Berbasis Budidaya Ikan Kerapu di Kabupaten Tuban.



5.4 Konsep Bentuk

Konsep bentuk perancangan Wisata Bahari Berbasis Budidaya Ikan Kerapu di Kabupaten Tuban ini merupakan hasil rangkuman dari analisis beserta alternatif bentuk yang sesuai dengan objek, tema perancangan dan nilai-nilai keislaman. Berikut ini adalah penjabaran tentang konsep bentuk pada perancangan Wisata Bahari Berbasis Budidaya Ikan Kerapu di Kabupaten Tuban:



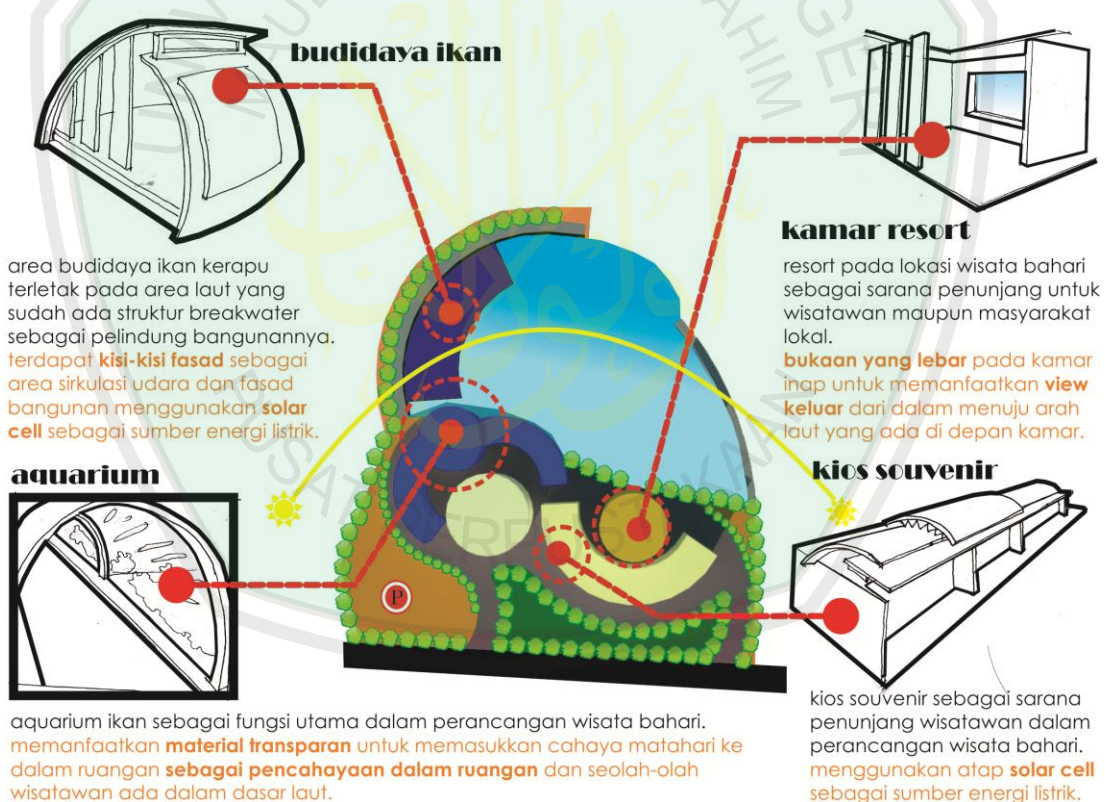
Gambar 5.3: skema konsep bentuk

Sumber: analisis 2013

5.5 Konsep Ruang

Konsep ruang merupakan penjelasan konsep dasar perancangan terhadap ruang-ruang dalam perancangan Wisata Bahari Berbasis Budidaya Ikan Kerapu di Kabupaten Tuban. Konsep ruang ini menjelaskan tentang penerapan ekologi arsitektur ke dalam ruangan baik pemanfaatan energi alam maupun dari segi visual potensi alam sebagai penunjang perancangan.

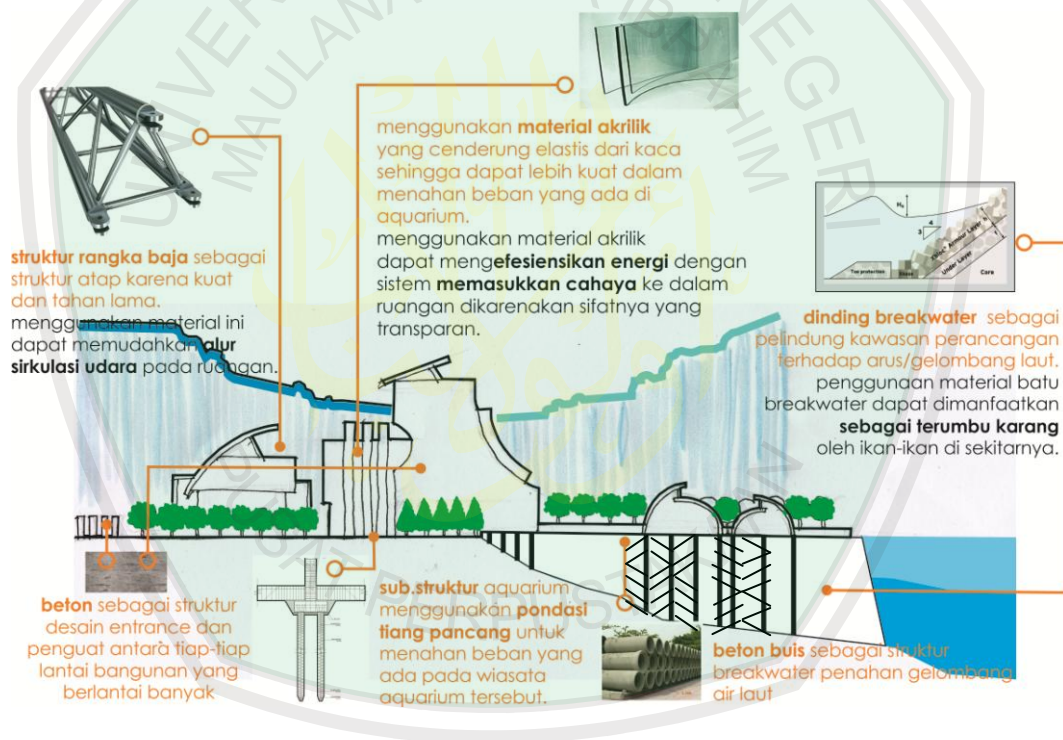
Berikut ini adalah gambar tentang konsep ruang dari perancangan Wisata Bahari Berbasis Budidaya Ikan Kerapu di Kabupaten Tuban:



Gambar 5.4: skema konsep ruang
Sumber: analisis 2013

5.6 Konsep Struktur

Konsep struktur merupakan salah satu komponen yang sangat penting dalam sebuah perancangan arsitektur. Struktur dapat memberikan kesan keamanan dan kekuatan pada bangunan sesuai dengan beban yang ada pada bangunan tersebut. Struktur pada perancangan juga dapat memberikan pilihan penggunaan material yang sesuai dengan objek perancangan dan tema perancangan serta dampak terhadap lokasi perancangan.



Gambar 5.5: skema konsep struktur

Sumber: analisis 2013